

IN-SITU
Ingénierie
Hydrobiologie - Environnement - Métréologie

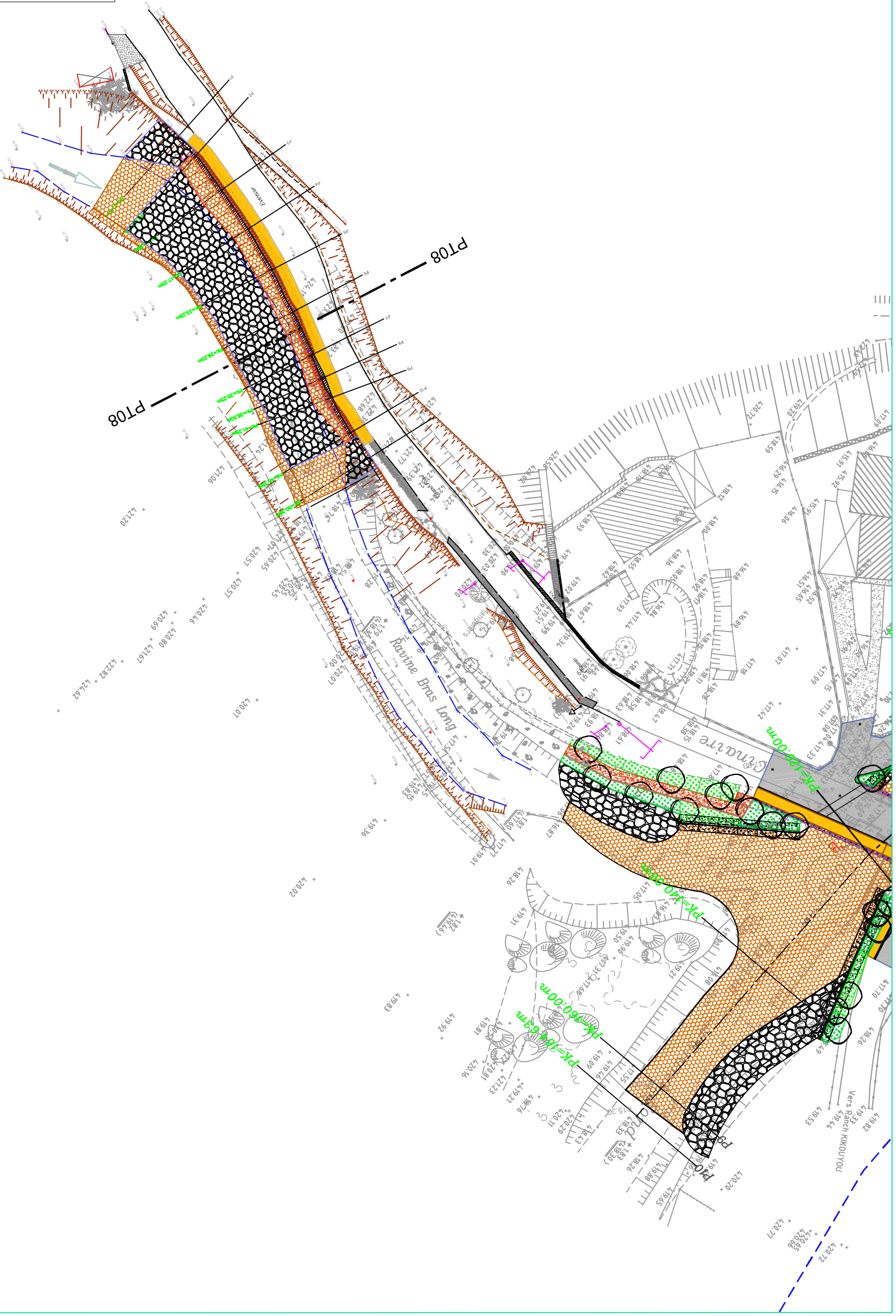
Aménagement de la Ravine Bras-Long (De l'aval de la confluence entre les Ravine Bras-Long et Grand-Fond à l'amont du radier sur chemin Jammersos)

Chemin Grand Fond extérieur construction d'un mur soutènement

Commune de Entre-Deux

LEGENDE:

- Scories
- Béton radier
- Enrochements liés
- Enrochements libre
- Vale Enrochs
- Béton balayé épaisse
- Mur modulaires
- Bordure T2172 basse
- Garde de corps bois
- Garde de corps métal
- Gazon
- Massif arboresif
- Arbre endémique
- Banc
- Banc et table



Vue en plan

Plan n°	: 4	Établi par	: DT
Indice	: 00	Validé par	: FLB
Affaire n°	: 1201	Date	: Août 2015
Phase	: AVP	Echelle	: 1/500

Ce plan est la propriété de IN-SITU Ingénierie, toute reproduction, même partielle est interdite sans approbation préalable.