

# DIRECTION RÉGIONALE DE LA RÉUNION

*Agir pour  
protéger*

-


*Résultats*

*2018*

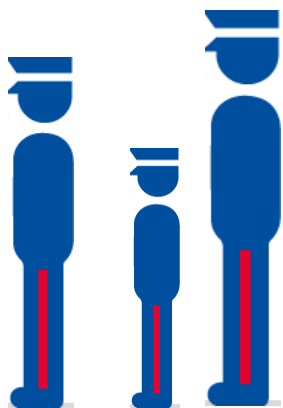


à  
MINISTÈRE DE L'ACTION  
ET DES COMPTES PUBLICS



- 
- 1 – La douane à La Réunion en 2018**
  - 2 – Percevoir les droits et taxes**
  - 3 – Agir au service de la compétitivité des entreprises**
  - 4 – Combattre les trafics illicites**
  - 5 – Coopérer avec nos partenaires**

## LA DOUANE EN CHIFFRES

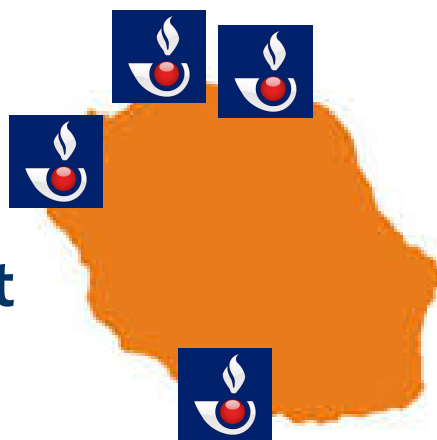


**202 agents**

**SU – 128 / CO – 74**

**4 sites**

Saint-Denis ville  
Saint-Denis Aéroport  
Le Port  
Saint-Pierre



Direction régionale

Recette régionale

Garantie des métaux précieux

Service Régional d'Enquêtes

**2 bureaux principaux**  
pour le dédouanement  
maritime et aérien

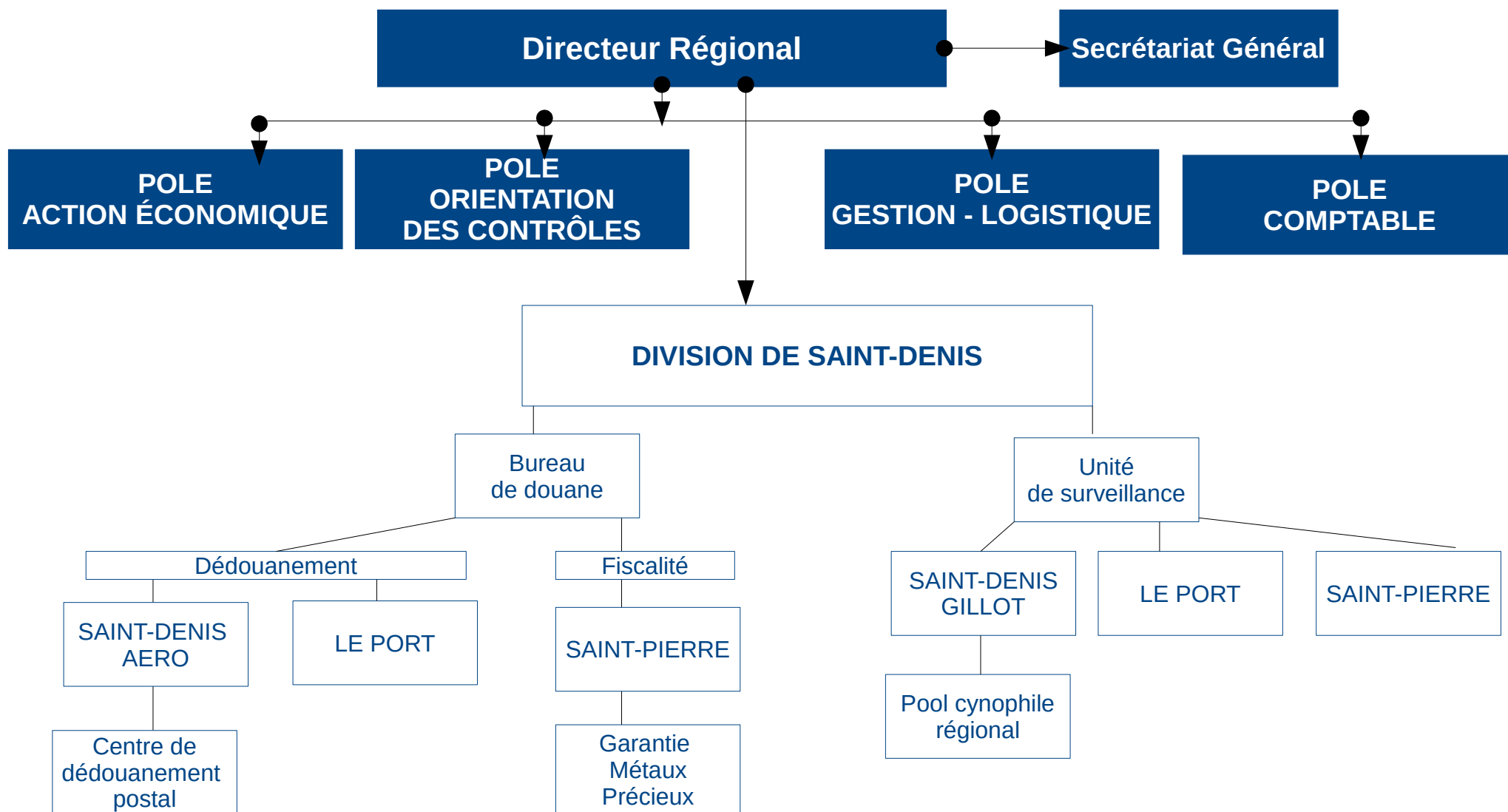
**1 bureau fiscalité**

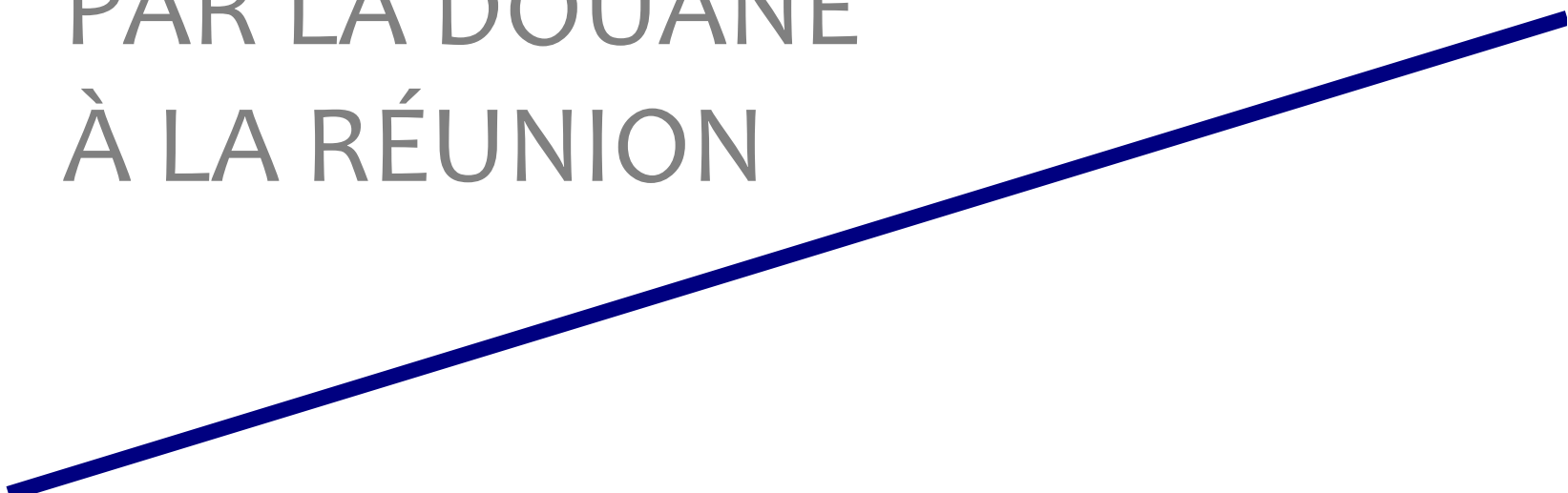

**3 brigades de**

**Surveillance**

**1 pool cynophile**  
régional

## ORGANISATION FONCTIONNELLE DE LA DIRECTION RÉGIONALE DE LA RÉUNION





**LES CHIFFRES CLÉS**  
DE LA FISCALITÉ PERÇUE  
PAR LA DOUANE  
À LA RÉUNION

**1,195 milliards** d'euros perçus en 2018  
dont  
**901 millions** au profit des collectivités locales

2017 : 1,222 Mds€ dont 913 M€ pour les collectivités locales

**Octroi de mer**

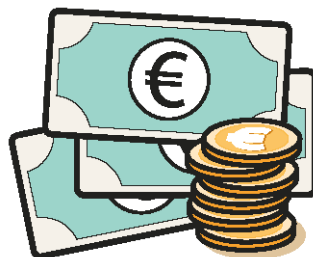
**434 M€** 2017 : 424 M€

**Taxe carburants**

**246 M€** 2017 : 222 M€

**Droits tabacs**

**188 M€** 2017 : 234 M€



**Communes**

**386 M€** 2017 : 374 M€

**Région**

**251 M€** 2017 : 233 M€

**Département**

**230 M€** 2017 : 273 M€



# **DÉDOUANEMENT**

## ET ACTION ÉCONOMIQUE

## LES CHIFFRES DU DÉDOUANEMENT

**217 740**

Déclarations en douane  
dématérialisées en  
**fret traditionnel**

2017 : 215 000

dont

**199 025** à l'import

18 715 à l'export

**143 166** en maritime

58 859 en aérien



**330 600**

Déclarations en douane  
dématérialisées en  
**fret express**  
**à l'import**

2017 : 300 000

**4 minutes**

Délai moyen  
d'**immobilisation**  
des marchandises  
*13 minutes en 2004*



**94 %**

Des déclarations  
dédouanées en  
**moins de 5**  
**minutes**



## ACTION ÉCONOMIQUE

Le pôle action économique et  
les pôles gestion des procédures :  
**accompagner** les opérateurs économiques

### Dématérialisation des procédures et télédéclaration

Octroi de mer interne – DOMINO

Contributions Indirectes – CIEL

Certificats phytosanitaires – TRACES

### Systèmes d'information douaniers des plate-formes

portuaire et aéroportuaire

Évolutions SIMAR portuaire

Mise en place SIMAR aéroportuaire

**Transition juridique** Code des Douanes Communautaire  
– Code des Douanes de l'Union

**Expertise réglementaire**

La cellule conseil aux entreprises :  
favoriser l'**attractivité** des opérateurs  
économiques locaux



**20**

Entreprises  
conseillées par la douane

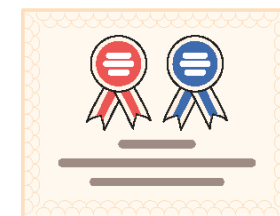
**11**

Réunions d'information

Le service régional d'audit :  
**labelliser** les opérateurs **premium**

**16**

Sociétés certifiées  
« **Opérateur Économique  
Agréé - OEA** » depuis 2015





**LES RÉSULTATS**  
DE LA LUTTE  
CONTRE LA FRAUDE  
À LA RÉUNION

## FRAUDE FINANCIÈRE ET FISCALE

---

**3,5 millions**  
**d'euros**  
**redressés** sur contrôles  
et enquêtes



**25**  
Affaires de  
**manquement** à  
l'obligation de déclarer à  
la douane le transport de  
sommes  $\geq 10\ 000\ €$   
pour un montant de

**20**  
**signalements**  
à la DRFIP

**3**  
dossiers  
de **blanchiment**  
de fraude fiscale

**450 000 €**

## STUPÉFIANTS

---



### Cocaïne

*Un trafic en augmentation permanente à La Réunion et dans la zone Océan Indien*

**3,9 kg** saisis

Multiplication par **3** des quantités saisis  
2017 : 1,4 kg

### Ecstasy

Multiplication par **3** des saisis

2017 : 10 000 cachets

**2018 : 30 000** cachets

### Cannabis

**140 kg** saisis

*Avec une augmentation régulière des saisis de résine de cannabis*

2017 : 20 kg

**2018 : 40 kg**

### Drogues de synthèse

*Confirmation de la tendance 2017 à une diversité de produits de plus en plus grande, à la dangerosité croissante et en quantités croissantes*

**2,2 kg** saisis

Multiplication par **1,5** des quantités saisis  
2017 : 1,4 kg

## CONTREBANDE DE TABAC

**1,2 tonne**  
de tabac

Explosion de la  
contrebande de

**tabac à  
narguilé**

*Voyageurs aériens  
et colis postaux*



**1 800**

Cartouches de  
cigarettes saisies tout  
au long de l'année

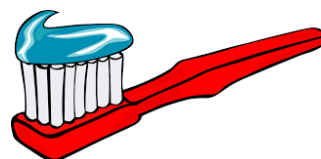
*Voyageurs aériens,  
stocks des navires*

## CONTREFAÇONS

Plus de **810 000** articles saisis dont plus de **550 000** en transbordement vers les pays de la zone (Madagascar, Mozambique, ...)



**150 000**  
articles de  
confiserie -  
boissons

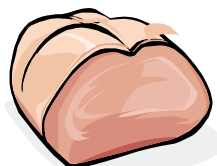


**55 %**  
de produits  
cosmétiques  
Dont  
**450 000**  
brosses à dents



**125 000**  
articles pour  
enfants

## PRODUITS NON CONFORMES AUX NORMES



**348** constatations

### Normes sanitaires

Viande et produits laitiers soumis à une réglementation européenne visant à garantir la qualité des produits importés



**55** constatations

### Normes phytosanitaires

Importation de Fruits et végétaux encadrée par un arrêté préfectoral pour la protection de la flore endémique



**37** constatations

### Normes de santé

Médicaments, cosmétiques, dopants, importés sans autorisation de mise sur le marché



### Normes techniques

**79**

affaires

Près de **100 000** articles saisis  
dont

**59 000** produits cosmétiques  
(traitement des cheveux et du visage)

**8 000** jouets

**3 600** parfums

**2 800** appareils électriques et  
électroniques

## EXPORTATION ILLICITE DE DÉCHETS



**100 tonnes**

De déchets réintégrés dans la filière  
de recyclage :

**Batteries usagées**

**Pneus**

**Véhicules hors d'usage**

### L'action de la douane

**Intercepter**

les exportations illégales de déchets  
dangereux vers les pays sensibles,  
répertoriés dans la convention de Bâle

pour

**Soutenir**

les filières locales de recyclage

et

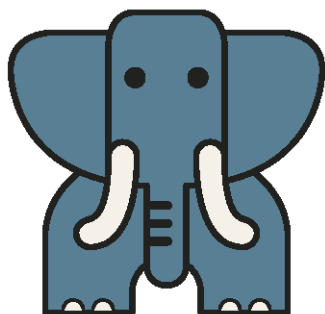
**Protéger**

les populations des pays destinataires,  
exposées aux risques toxiques



## PATRIMOINE NATUREL

---



Le patrimoine naturel est protégé par une **convention internationale**, la convention CITES ou convention de Washington qui régit le commerce des **espèces de faune et de flore sauvages en voie d'extinction** : interdiction ou obligation de détenir des autorisations spécifiques.

**5**  
affaires


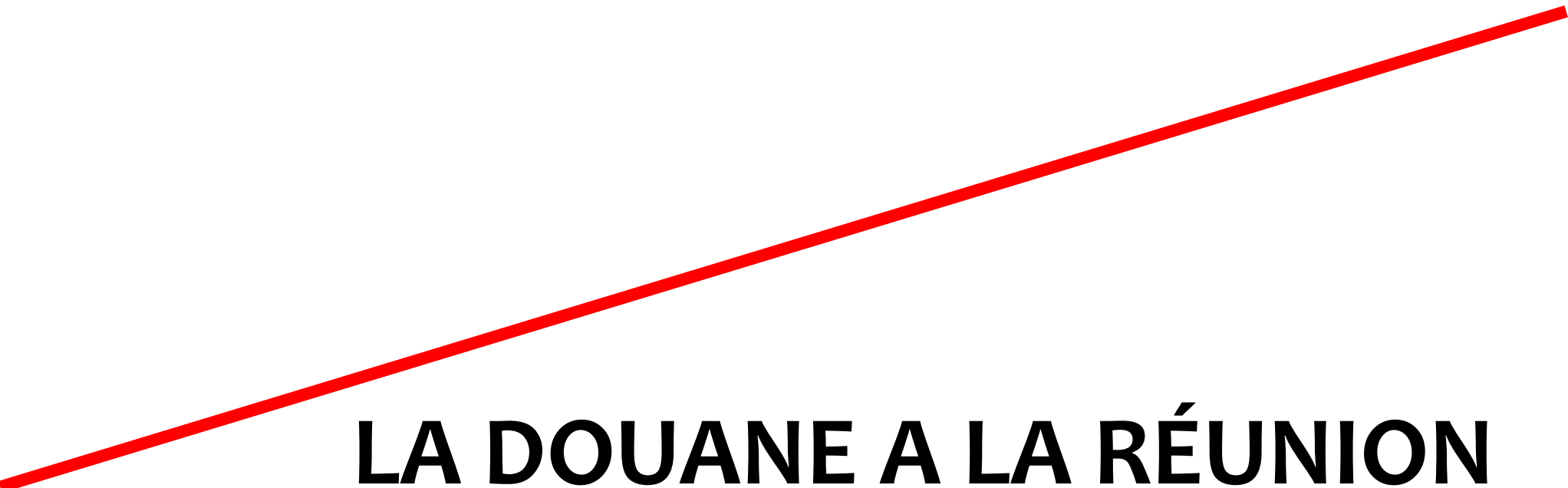
Près de

**9 000**

**Objets confectionnés  
en bois de palissandre**  
saisis

Pour une valeur totale de plus de

**32 000 €**



# LA DOUANE A LA RÉUNION

PARTENARIATS LOCAUX ET  
COOPÉRATION  
INTERNATIONALE

## LES ACTIONS MENÉES AVEC LES AUTRES SERVICES DE L'ÉTAT

---



---

Des **accords de partenariat** opérationnel avec de nombreux acteurs locaux, services de l'État et opérateurs institutionnels, en matière d'**action économique** et de **lutte contre la fraude** : DRFIP, DAAF, DEAL, DIECCTE, mais aussi La Poste, CCIR, Chronopost, administration pénitentiaire

**20**

Signalements  
pour soupçon de **fraude fiscale** à la DRFIP

**57**

Opérations de **contrôles conjoints** avec la gendarmerie, la police, la DAAF, la DIECCTE, la DEAL, à la circulation et à l'importation

Des **échanges de renseignement** réguliers avec les services de renseignement locaux

## COOPÉRATION INTERNATIONALE RÉGIONALE

---

### COOPÉRATION TECHNIQUE :

#### L'apport de l'expertise française aux pays de la zone

- Depuis 2015
- Des **formations** techniques
- Aux pays les plus proches (**Maurice, Madagascar**)
- Dispensées par des **experts douaniers** nationaux et de La Réunion
- Sur des thématiques visant à **améliorer l'efficacité** opérationnelle des services :

Détection des produits stupéfiants

Ciblage aéroportuaire

Fouille des navires

Audit des dispositifs cynophiles

Lutte contre le blanchiment

Techniques de recherche et de renseignement

### COOPÉRATION OPÉRATIONNELLE :

#### L'échange d'informations pour des résultats concrets

**MAURICE : 181 kg** de tabac à narguilé

saisis à La Réunion sur renseignement de la douane mauricienne

**MADAGASCAR : 140 kg** de drogues

**Méthamphétamine, Héroïne, Cannabis**

Saisis à Madagascar sur ressortissants mauriciens sur opération et renseignements coordonnés des services de Maurice, Madagascar et La Réunion

**Direction régionale  
des douanes et droits indirects  
de La Réunion**

---

**7 avenue de la Victoire  
97488 Saint-Denis Cedex  
02 62 90 81 00  
[dr-reunion@douane.finances.gouv.fr](mailto:dr-reunion@douane.finances.gouv.fr)**

[www.douane.gouv.fr](http://www.douane.gouv.fr)

