



# Prix des Carburants

Au 1<sup>er</sup> Décembre 2016



## La formation des prix des carburants à La Réunion

Code de l'Energie: articles R.671-14 à R.671-22\* du livre VI du  
code de l'énergie

réglementant les prix des produits pétroliers ainsi que le fonctionnement des  
marchés de gros pour la distribution de ces produits dans le département de La  
Réunion

\* Le décret n° 2013-1315 du 27 décembre 2013 a été abrogé par l'article 6 du décret n° 2015-1823 du 30 décembre 2015.  
Ses dispositions ont été intégrées dans la partie réglementaire du code de l'énergie aux articles R.671-14 à R.671-22

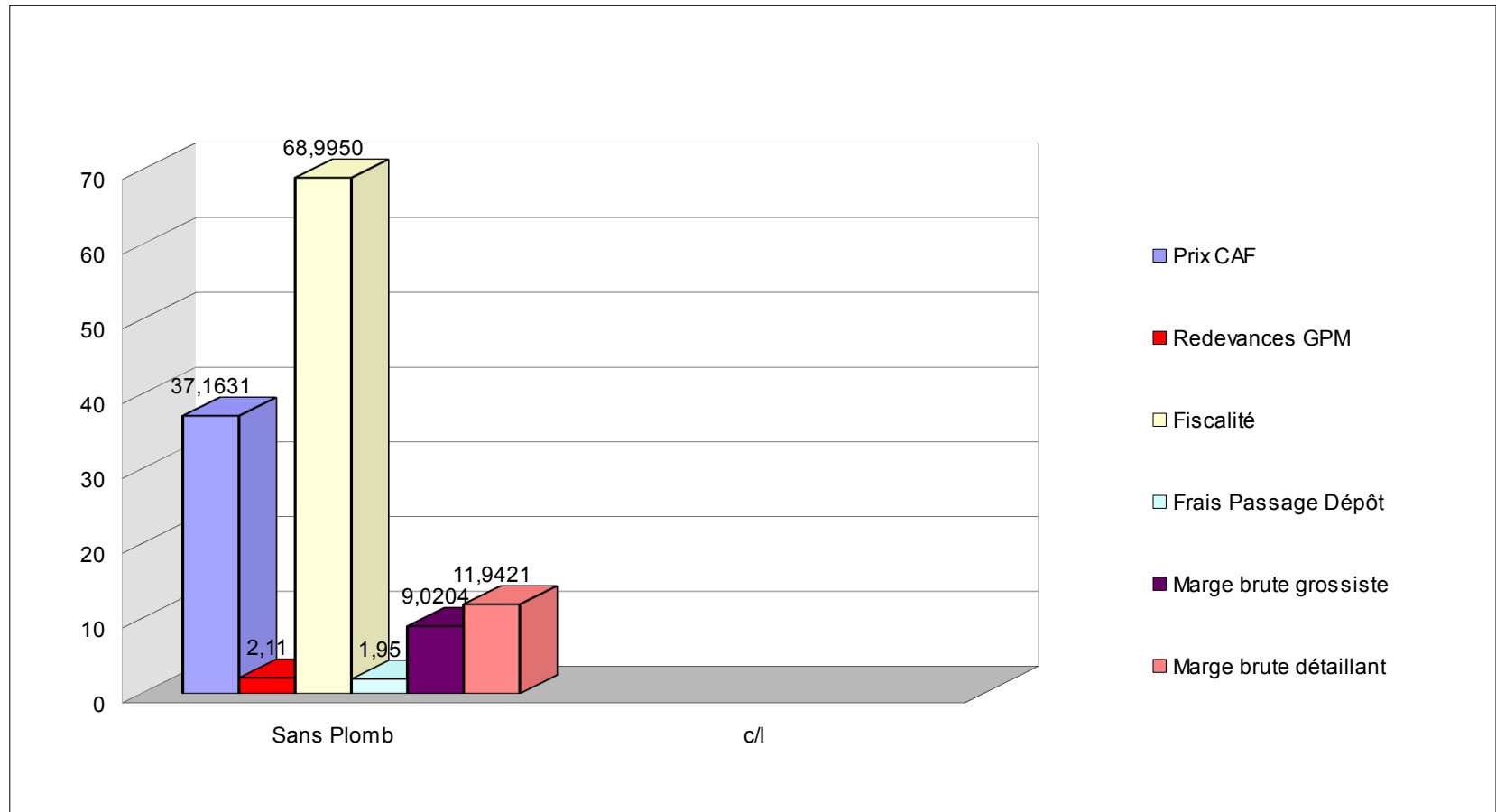
## Rappel des prix Octobre - Novembre

Libellé du produit	Prix au 1er Octobre	Prix au 1er Novembre
Supercarburant	1,29	1,33
Gazole	0,95	1,00
GNR	0,58	0,62
Pétrole Lampant	0,57	0,61
Supercarburant destiné aux professionnels de la mer	0,60	0,65
Gazole destiné aux professionnels de la mer	0,57	0,62
GAZ Bouteille de 12,5 kgs	16,09	16,71

## Evolution des paramètres: Sans-Plomb (1/2)

	Novembre	Décembre	Evolution
Cotation Sans-Plomb (\$/Bbl)	62,56	<b>58,42</b>	<b>- 6,62 %</b>
Euro/\$	1,1071	<b>1,0895</b>	<b>- 1,59 %</b>
Fret ( \$/HI)	1,3623	<b>1,3999</b>	<b>+ 2,76 %</b>
Prix CAF ( €/HI)	38,9034	<b>37,1631</b>	<b>- 4,47 %</b>
Fiscalité ( €/HI)	69,6928	<b>68,9950</b>	<b>-1,00 %</b>
Frais de passage	1,9521	<b>1,9521</b>	-
Marge de gros	8,9041	<b>8,9041</b>	-
Marge de détail	11,9421	<b>11,9421</b>	-
Prix structure	1,33	<b>1,31</b>	<b>-1,50 %</b>

## Décomposition du prix du Sans-plomb (cent € /litre)



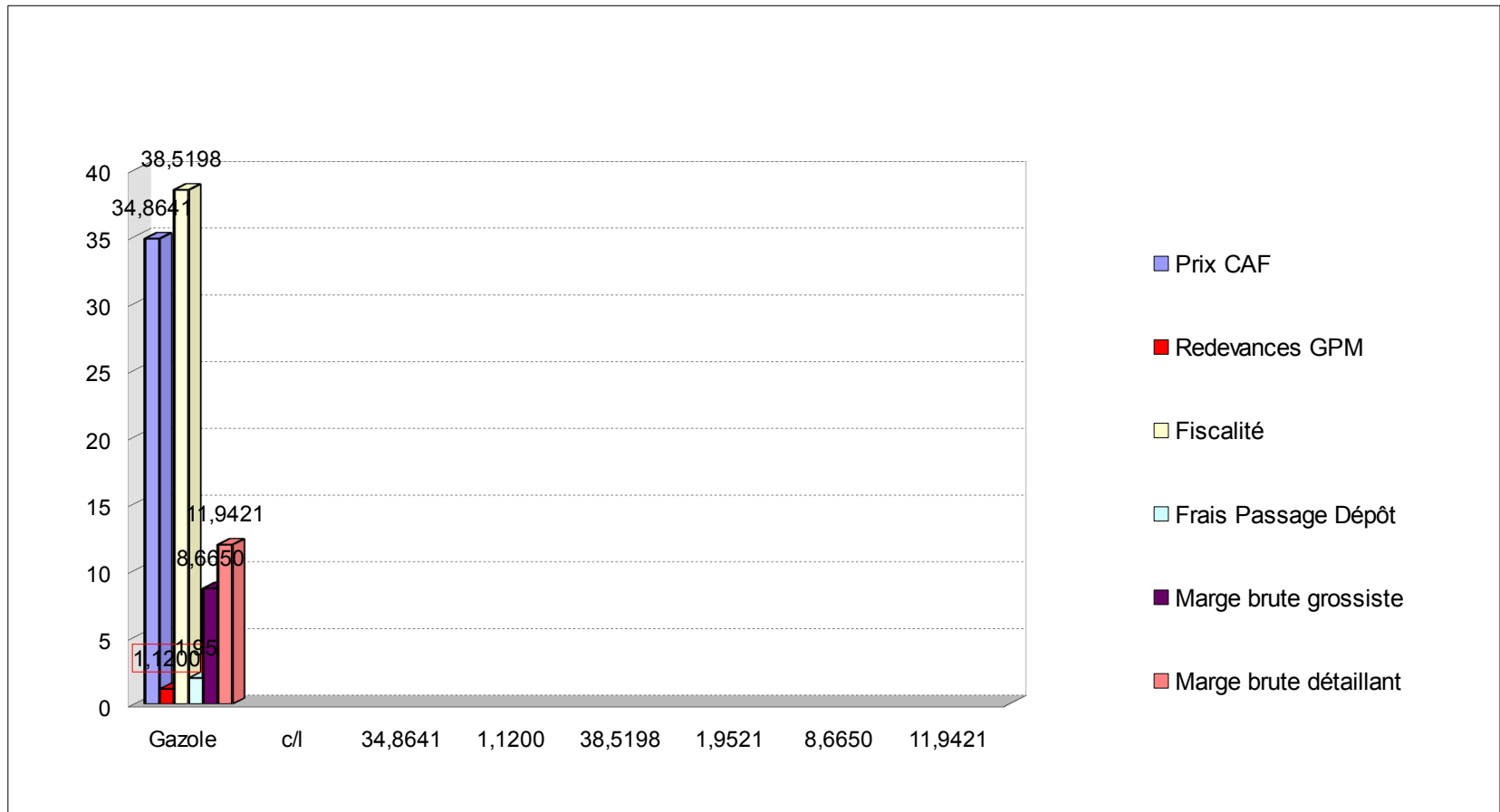
## Evolution des paramètres: Sans-plomb (2/2)

- La cotation moyenne est en nette baisse (- 6,62 %) et s'établit à 58,42 \$/bbl. Les cotations journalières enregistrent un forte baisse de 63 à 56 \$/bbl sur les deux premiers tiers de la période avant de remonter à 59 \$/bbl.
- La parité €/€ est en baisse et influence le prix final à hauteur de + 1ct en raison du jeu des arrondis.
- Le fret est en hausse légère.
- Le coût des CEE est en forte diminution.
- Les marges de gros et de détail ainsi que les frais de passage sont inchangés.
- **Le prix de vente est en baisse de 2 cts à 1,31 €/litre**

## Evolution des paramètres: Gazole (1/2)

	Novembre	Décembre	Evolution
Cotation Gazole (\$/Bbl)	61,61	<b>56,77</b>	<b>- 7,86 %</b>
Euro/\$	1,1071	<b>1,0895</b>	<b>- 1,59 %</b>
Fret ( \$/HI)	1,5247	<b>1,5667</b>	<b>+ 2,76 %</b>
Prix CAF ( €/HI)	37,0320	<b>34,8641</b>	<b>- 5,85 %</b>
Fiscalité ( €/HI)	38,8526	<b>38,5198</b>	<b>- 0,86 %</b>
Frais de passage	1,9521	<b>1,9521</b>	-
Marge de gros	8,9041	<b>8,9041</b>	-
Marge de détail	11,9421	<b>11,9421</b>	-
Prix structure	1,00	<b>0,97</b>	<b>- 3,00 %</b>

## Décomposition du prix du Gazole (cent € /litre)





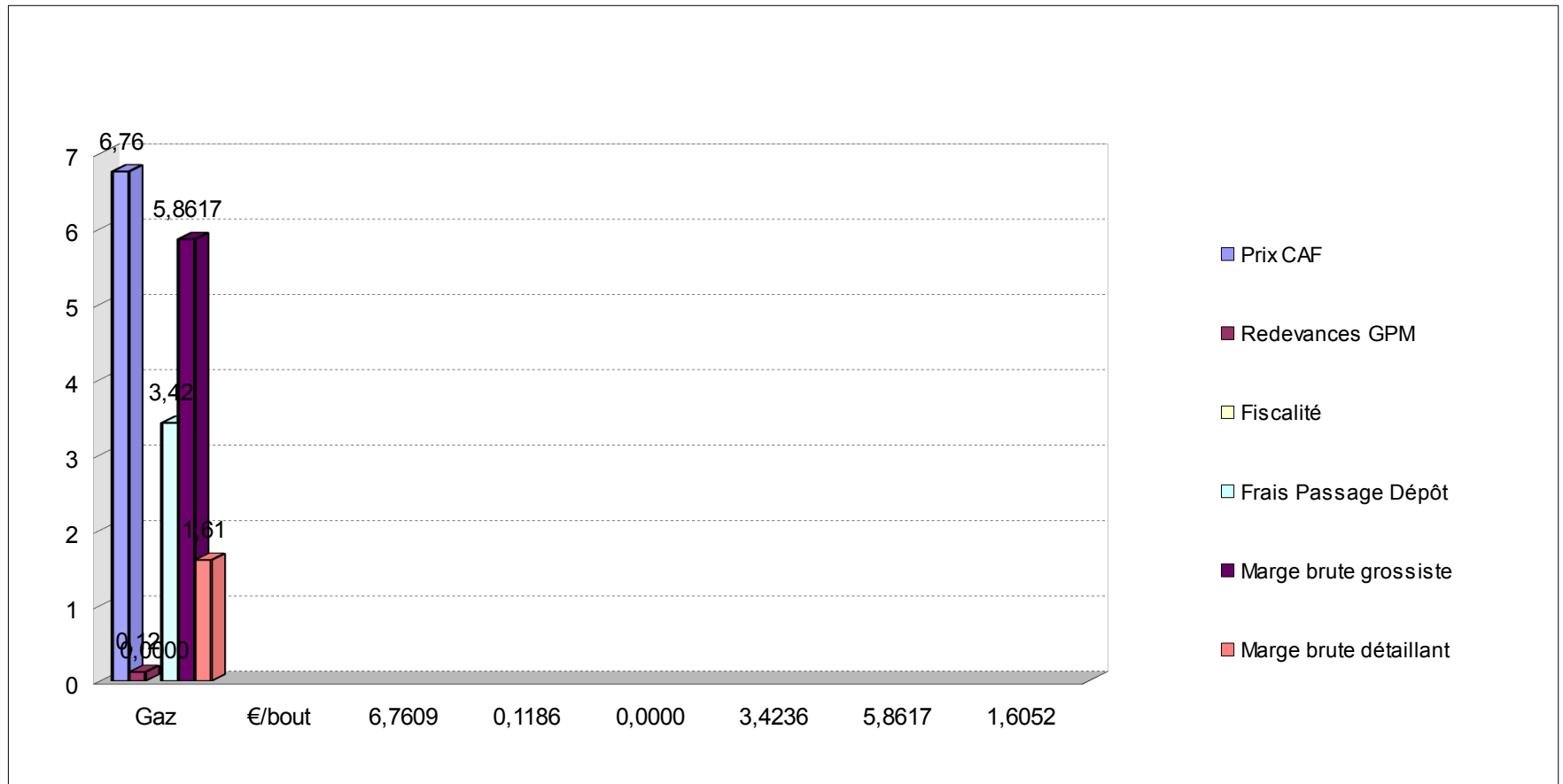
## Evolution des paramètres: Gazole (2/2)

- Les cotations du gazole sont en baisse. Comme pour le SSP, elles partent de 60,5 \$/bbl pour s'établir à 55 \$/bbl puis remontent à 57 \$/bbl en fin de période.
- La parité €/ \$ est en baisse et influence le prix final à la hausse à hauteur de + 1ct.
- Le fret est en hausse légère.
- Le coût des CEE est en forte diminution.
- Les marges de gros et de détail ainsi que les frais de passage sont inchangés.
- **Le prix de vente diminue à 0,97 € / litre (- 3 cts)**

## Evolution des paramètres: Gaz (1/2)

	Novembre	Décembre	Evolution
Cotation Gaz (\$/TM)	370	<b>440</b>	<b>+ 18,92 %</b>
Euro/\$	1,1071	<b>1,0895</b>	<b>- 1,59 %</b>
Fret (\$/TM)	135	<b>135</b>	-
Prix CAF (€/bouteille)	5,7019	<b>6,5971</b>	<b>+ 15,70 %</b>
Frais de passage	3,4236	<b>3,4236</b>	-
Marge de distribution	5,8645	<b>5,8645</b>	-
Marge de détail	1,6052	<b>1,6052</b>	-
Prix de structure	16,71	<b>17,77</b>	<b>+ 6,34 %</b>

## Décomposition du prix du Gaz (€ / bouteille)



## Evolution des paramètres: Gaz (2/2)

- La cotation mensuelle enregistre une forte hausse de 70 \$ par tonne, soit + 18,9 points, responsable de 79 cts € environ de hausse du prix final.
- La parité €/ \$ se dégrade (-1,59%) et influence le prix final du gaz (+27cts).
- Le contrat de fret est inchangé. On applique le montant le moins élevé des opérateurs qui s'élève à 135 \$/TM.
- Les marges de gros et de détail, ainsi que le prix du passage et d'embouteillage restent inchangées.
- Le prix public est en **hausse à 17,77 € / bouteille (+1,06 €)**.

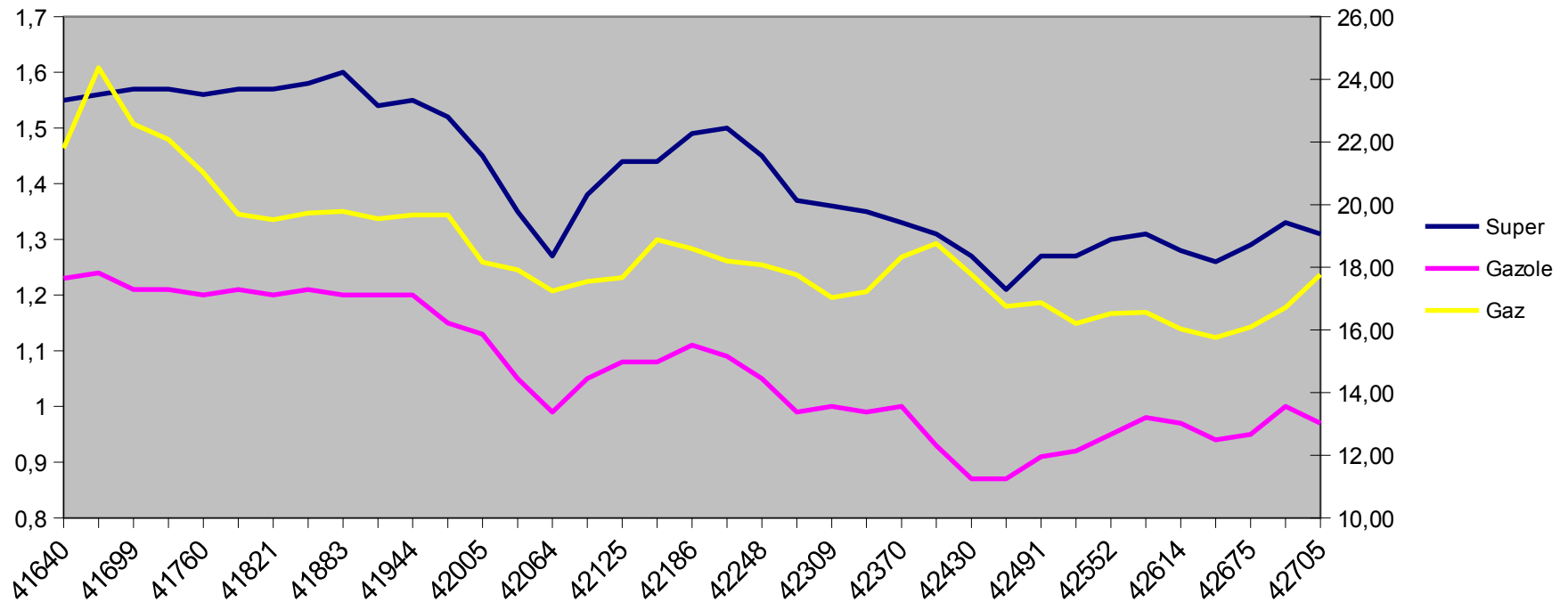
## Prix des produits pétroliers et gaziers au 1er Décembre 2016

Libellé du produit	Prix public 1er Novembre 2016	Prix public 1er Décembre 2016	Evolution Novembre / Décembre
Supercarburant	1,33	<b>1,31</b>	<b>- 1,50 %</b>
Gazole	1,00	<b>0,97</b>	<b>- 3,00 %</b>
GNR	0,62	<b>0,59</b>	<b>- 4,84 %</b>
Pétrole Lampant	0,61	<b>0,59</b>	<b>- 3,28 %</b>
Supercarburant destiné aux professionnels de la mer	0,65	<b>0,62</b>	<b>- 4,63 %</b>
Gazole destiné aux professionnels de la mer	0,62	<b>0,59</b>	<b>- 4,84 %</b>
Gaz Bouteille de 12,5 kgs	16,71	<b>17,77</b>	<b>+ 6,34 %</b>

# La formation des prix des carburants à La Réunion

## Historique – Dec 13 / Dec 16

### Tous produits 974



## Commentaires

- Les cotations moyennes du gazole et du super évoluent sensiblement à la baisse ce mois-ci : - 6,62 % pour le super et - 7,86% pour le gazole. Les cotations journalières diminuent fortement pendant les deux premiers tiers de la période avant de remonter sur la fin.
- De son côté le gaz enregistre une hausse de sa cotation (+ 70 \$/TM) à 440 \$/TM.
- L'euro se déprécie par rapport au dollar pour le gaz comme pour les carburants. Il s'établit à 1,0895 (-1,59 %). Ce paramètre influe sur le prix de la bouteille de gaz (+27cts) et sur celui du gazole et du SSP pour + 1ct.
- Le fret (avant intégration des surestaries) pour les carburants est en légère hausse (+2,97%) mais ne joue que sur l'arrondi. Les CEE sont en baisse de sensible de 25,8 %. Leur montant comprend des CEE de précarité dont le calcul est effectué pour la première fois ce mois-ci selon une méthode similaire aux CEE « classiques ».
- Les marges de gros et de détail comme les frais de passage sont inchangées.