



La formation des prix des carburants à La Réunion



Prix des Carburants

Au 1^{er} Novembre 2016



La formation des prix des carburants à La Réunion



Code de l'Energie: articles R.671-14 à R.671-22* du livre VI du
code de l'énergie

réglementant les prix des produits pétroliers ainsi que le fonctionnement des
marchés de gros pour la distribution de ces produits dans le département de La
Réunion

* Le décret n° 2013-1315 du 27 décembre 2013 a été abrogé par l'article 6 du décret n° 2015-1823 du 30 décembre 2015.
Ses dispositions ont été intégrées dans la partie réglementaire du code de l'énergie aux articles R.671-14 à R.671-22



Rappel des prix Septembre - Octobre

Libellé du produit	Prix au 1er Septembre	Prix au 1er Octobre
Supercarburant	1,26	1,29
Gazole	0,94	0,95
GNR	0,56	0,58
Pétrole Lampant	0,56	0,57
Supercarburant destiné aux professionnels de la mer	0,57	0,60
Gazole destiné aux professionnels de la mer	0,56	0,57
GAZ Bouteille de 12,5 kgs	15,76	16,09

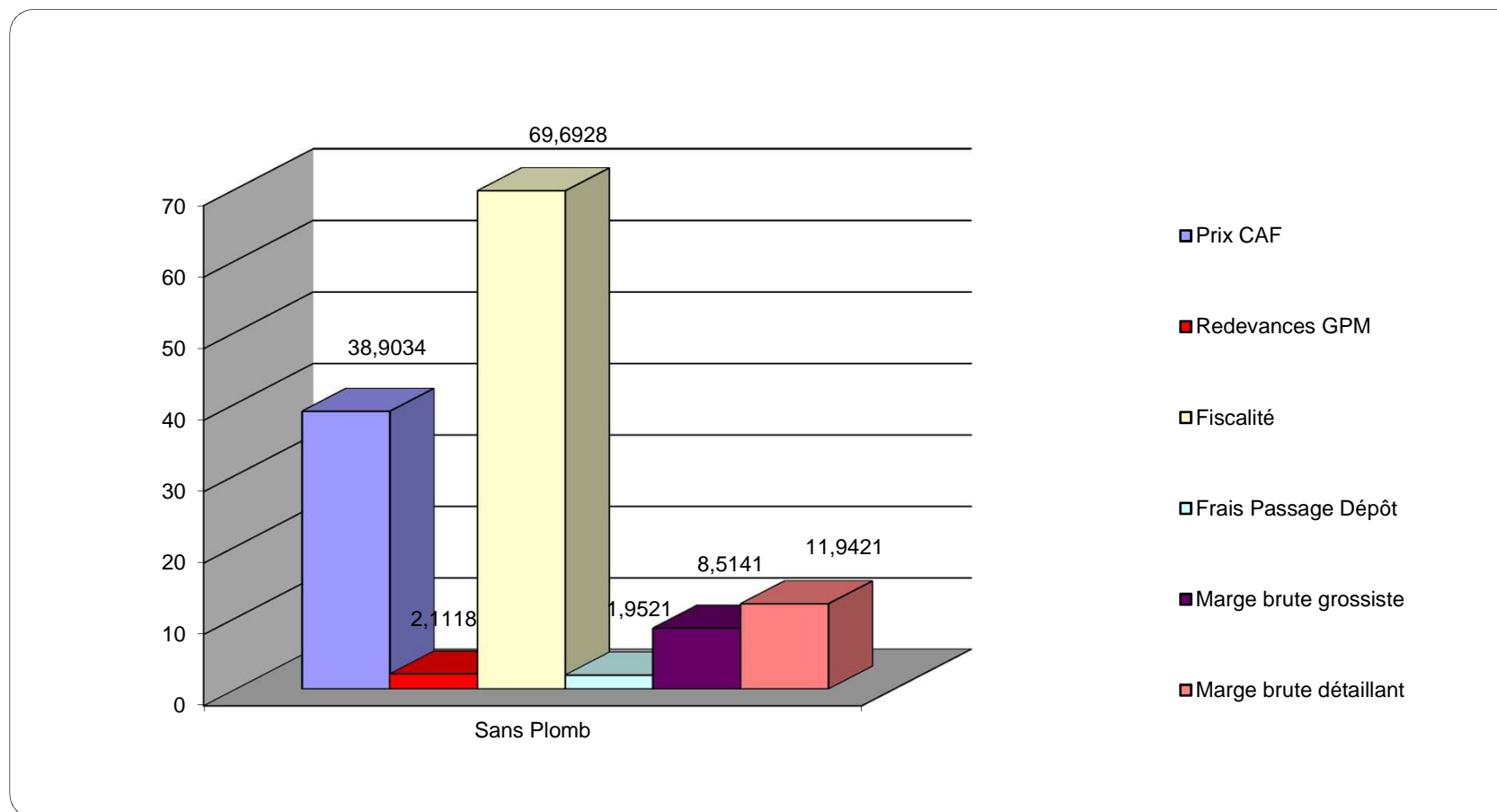


Evolution des paramètres: Sans-Plomb (1/2)

	Octobre	Novembre	Evolution
Cotation Sans-Plomb (\$/Bbl)	57,84	62,56	+ 8,17 %
Euro/\$	1,1209	1,1071	- 1,23 %
Fret (\$/Hl)	1,3507	1,3623	+ 0,86 %
Prix CAF (€/Hl)	35,7487	38,9034	+ 8,82 %
Fiscalité (€/Hl)	68,8474	69,6928	+ 1,23 %
Frais de passage	1,9521	1,9521	-
Marge de gros	8,9041	8,9041	-
Marge de détail	11,9421	11,9421	-
Prix structure	1,29	1,33	+ 3,09 %



Décomposition du prix du Sans-plomb (cent € /litre)





Evolution des paramètres: Sans-plomb (2/2)

- La cotation moyenne est en nette hausse (+8,2 %) et s'établit à 62,56 \$/bbl. Les cotations journalières sont en hausse constante de 60 à 64 \$/bbl.
- La parité €/€ est en baisse mais reste sans influence sur le prix final.
- Le fret est en hausse légère.
- Le coût du CEE est en diminution (-1,43 %).
- Les marges de gros et de détail ainsi que les frais de passage sont inchangés.
- **Le prix de vente est en hausse de 4 cts à 1,33 €/litre**

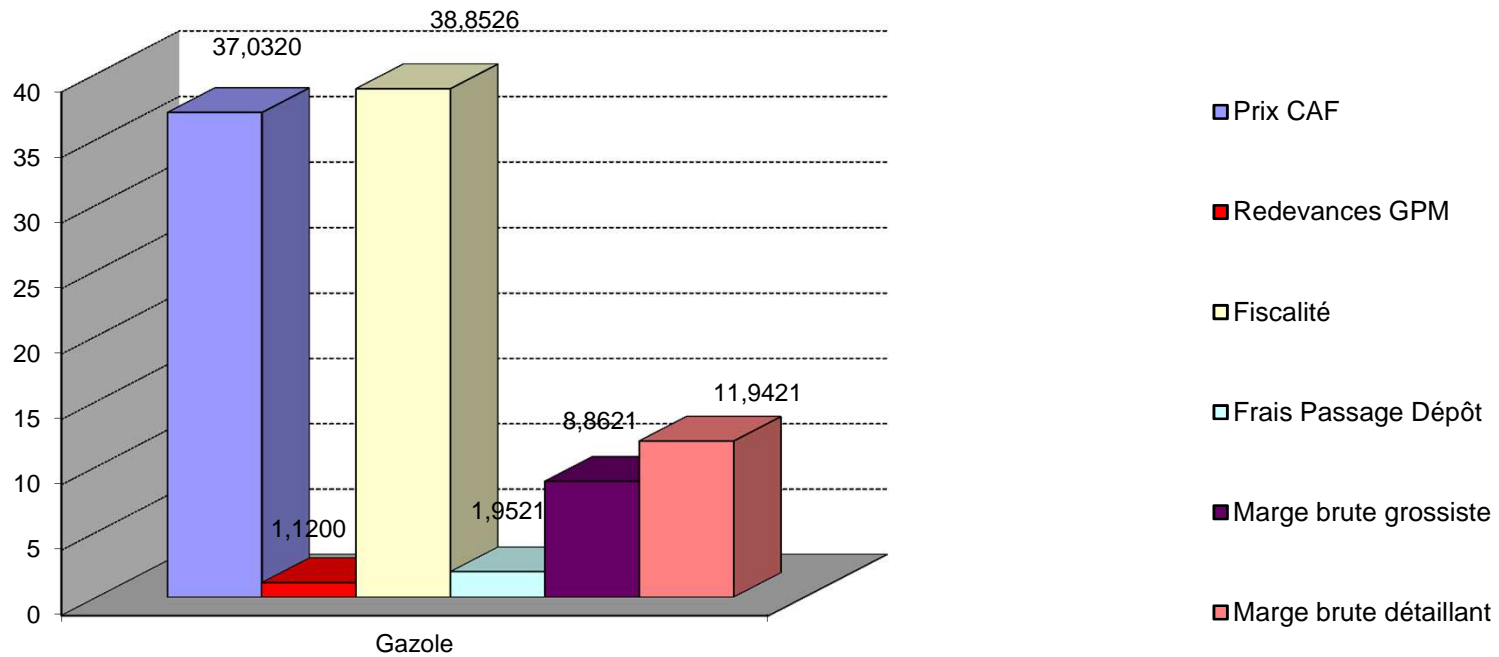


Evolution des paramètres: Gazole (1/2)

	Octobre	Novembre	Evolution
Cotation Gazole (\$/Bbl)	54,89	61,61	+ 12,23 %
Euro/\$	1,1209	1,1071	+ 12,03 %
Fret (\$/HI)	1,5118	1,5247	+ 0,86 %
Prix CAF (€/HI)	32,7826	37,0320	+ 12,96 %
Fiscalité (€/HI)	38,6528	38,8526	+ 0,52 %
Frais de passage	1,9521	1,9521	-
Marge de gros	8,9041	8,9041	-
Marge de détail	11,9421	11,9421	-
Prix structure	0,95	1,00	+ 5,26 %



Décomposition du prix du Gazole (cent € /litre)





Evolution des paramètres: Gazole (2/2)

- Les cotations du gazole sont en hausse, plus fortement encore que celles du SSP (+ 12,23 %). Les cotations journalières sont régulières à la hausse entre 60 et 62 \$/bbl.
- La parité €/€ est en baisse et influence le prix final en l'augmentant de 1ct.
- Le fret est en hausse légère.
- Le coût du CEE est en diminution.
- Les marges de gros et de détail ainsi que les frais de passage sont inchangés.
- **Le prix de vente augmente à 1,00 € / litre (+ 5 cts)**

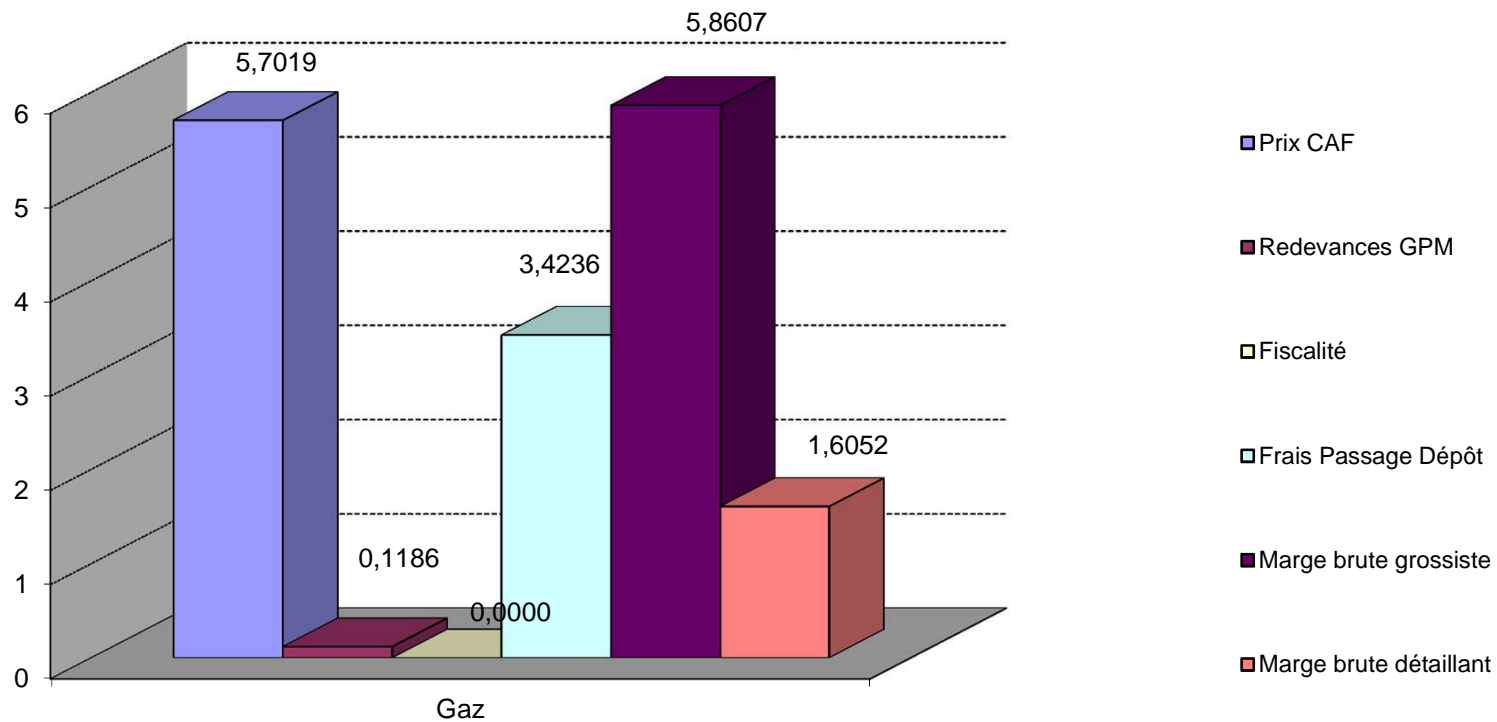


Evolution des paramètres: Gaz (1/2)

	Octobre	Novembre	Evolution
Cotation Gaz (\$/TM)	320	370	+ 15,63 %
Euro/\$	1,1208	1,1071	- 1,23 %
Fret (\$/TM)	135	135	-
Prix CAF (€/bouteille)	5,0743	5,7019	+ 12,37 %
Frais de passage	3,4236	3,4236	-
Marge de distribution	5,8645	5,8645	-
Marge de détail	1,6052	1,6052	-
Prix de structure	16,09	16,71	+ 3,85 %



Décomposition du prix du Gaz (€ / bouteille)





Evolution des paramètres: Gaz (2/2)

- La cotation mensuelle enregistre une hausse de 50 \$ par tonne, soit + 15,6 points, responsable de 55 cts € environ de hausse du prix final.
- La parité €/ \$ se dégrade (-1,23 %) et influence le prix final du gaz (+7 cts).
- Le contrat de fret est inchangé. On applique le montant le moins élevé des opérateurs qui s'élève à 135 \$/TM.
- Les marges de gros et de détail, ainsi que le prix du passage et d'embouteillage restent inchangées.
- Le prix public est en **hausse à 16,71 € / bouteille (+62 cts)**.



Prix des produits pétroliers et gaziers au 1er Novembre 2016

Libellé du produit	Prix public 1er Octobre 2016	Prix public 1er Novembre 2016	Evolution Octobre / Novembre
Supercarburant	1,29	1,33	+ 3,09 %
Gazole	0,95	1,00	+ 5,26 %
GNR	0,58	0,62	+ 6,88 %
Pétrole Lampant	0,57	0,61	+ 7,00 %
Supercarburant destiné aux professionnels de la mer	0,60	0,65	+ 8,32 %
Gazole destiné aux professionnels de la mer	0,57	0,62	+ 8,75 %
Gaz Bouteille de 12,5 kgs	16,09	16,71	+ 3,85 %

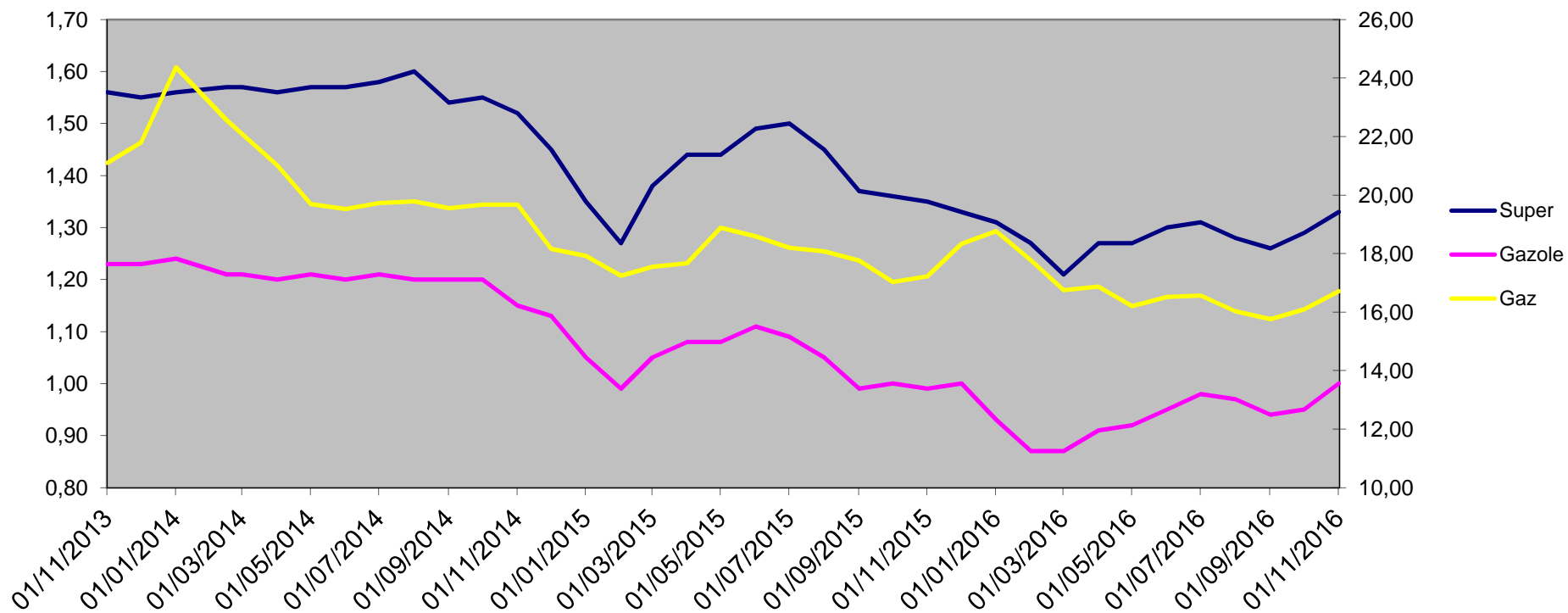


La formation des prix des carburants à La Réunion



Historique – Nov 13 / Nov 16

Tous produits 974





Commentaires

- Les cotations moyennes du gazole et du super évoluent à la hausse ce mois-ci : fortement pour le super (+8,17%) et très fortement pour le gazole (+12,23%). Les cotations journalières sont relativement stables et évoluent dans des fourchettes assez resserrées (3 à 4\$/bbl).
- De son côté, le gaz enregistre également une hausse de sa cotation (+ 50 \$/TM) à 370 \$/TM.
- L'euro se déprécie par rapport au dollar pour le gaz comme pour les carburants. Il s'établit à 1,1071 (-1,23 %). Ce paramètre influe sur le prix de la bouteille de gaz (+7cts), sur celui du gazole pour + 1ct, mais est sans incidence sur celui du SSP.
- Le fret pour les carburants est en légère hausse (+0,9%) mais ne joue que sur l'arrondi. Les CEE sont en baisse de 1,4 %. Leur montant comprend les 0,54 ct€/HL des CEE de précarité (montant fixe pour 2016).
- Sur instruction du service de la DRDDI, la RSM (redevance sur les marchandises débarquées) est appliquée à compter de ce mois au super mer ainsi qu'au gazole mer, soit 1,9358 €/HL pour le SSP Bleu et 0,9257 €/HL pour le gazoleBleu.
- Les marges de gros et de détail comme les frais de passage sont inchangés.