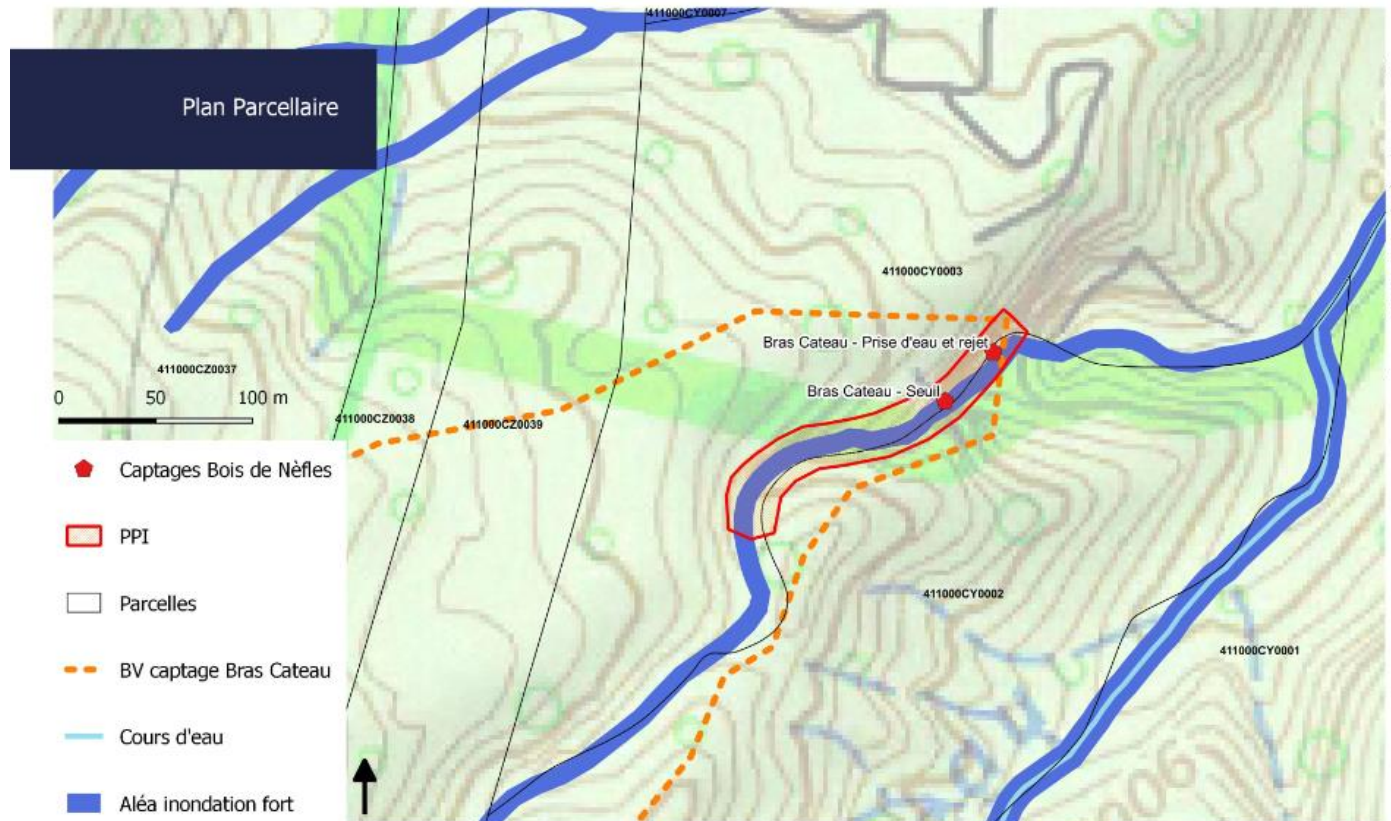


CAPTAGE DE BRAS CATEAU

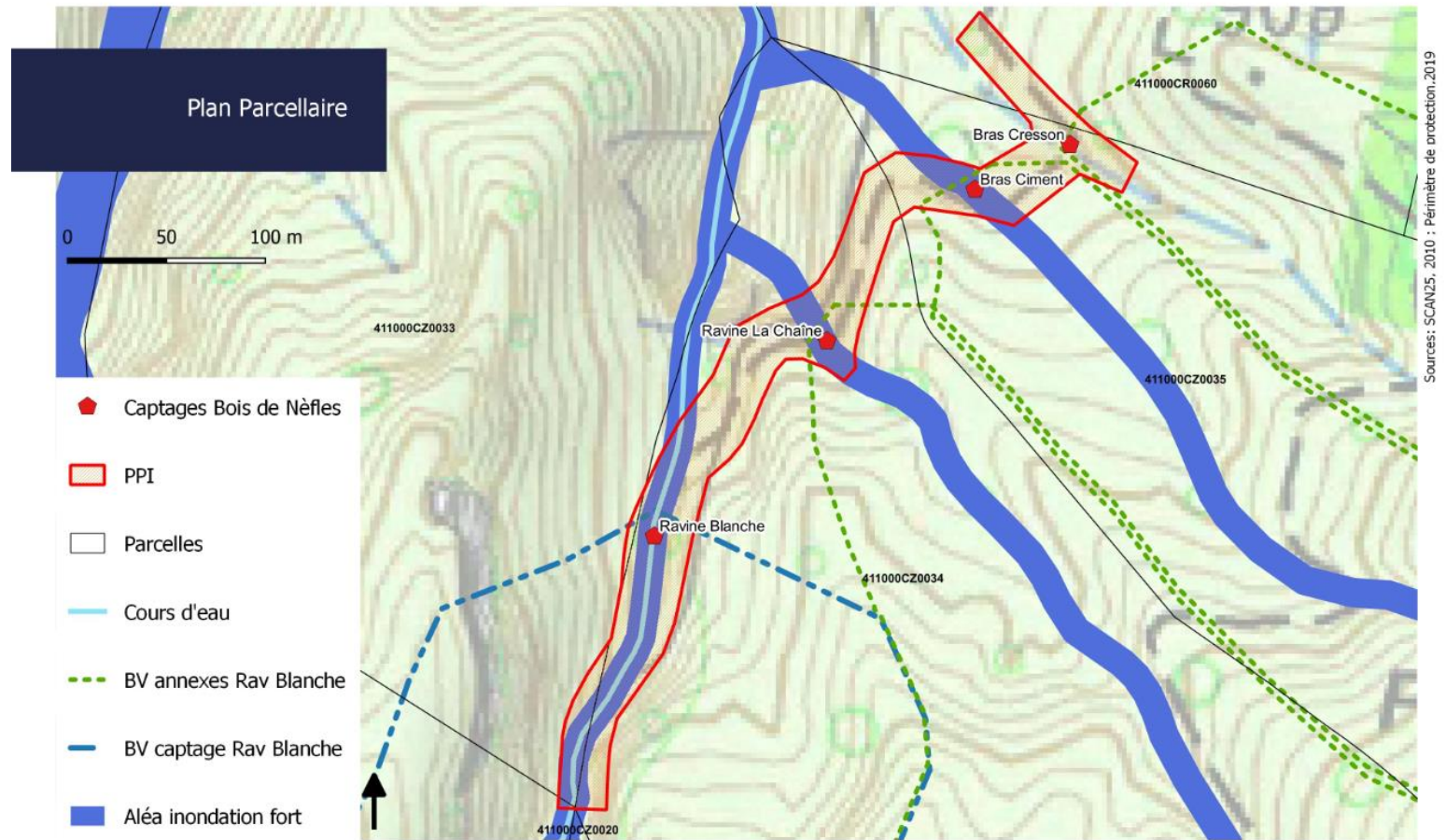
Carte

Après concertation avec la DEAL, service Eau et Biodiversité, il a été convenu de considérer que l'emprise du DPF est constituée par l'emprise aléa inondation fort du Plan de Prévention des Risques (voir délimitation de l'aléa sur le plan parcellaire).



CAPTAGE DE RAVINE BLANCHE

Carte



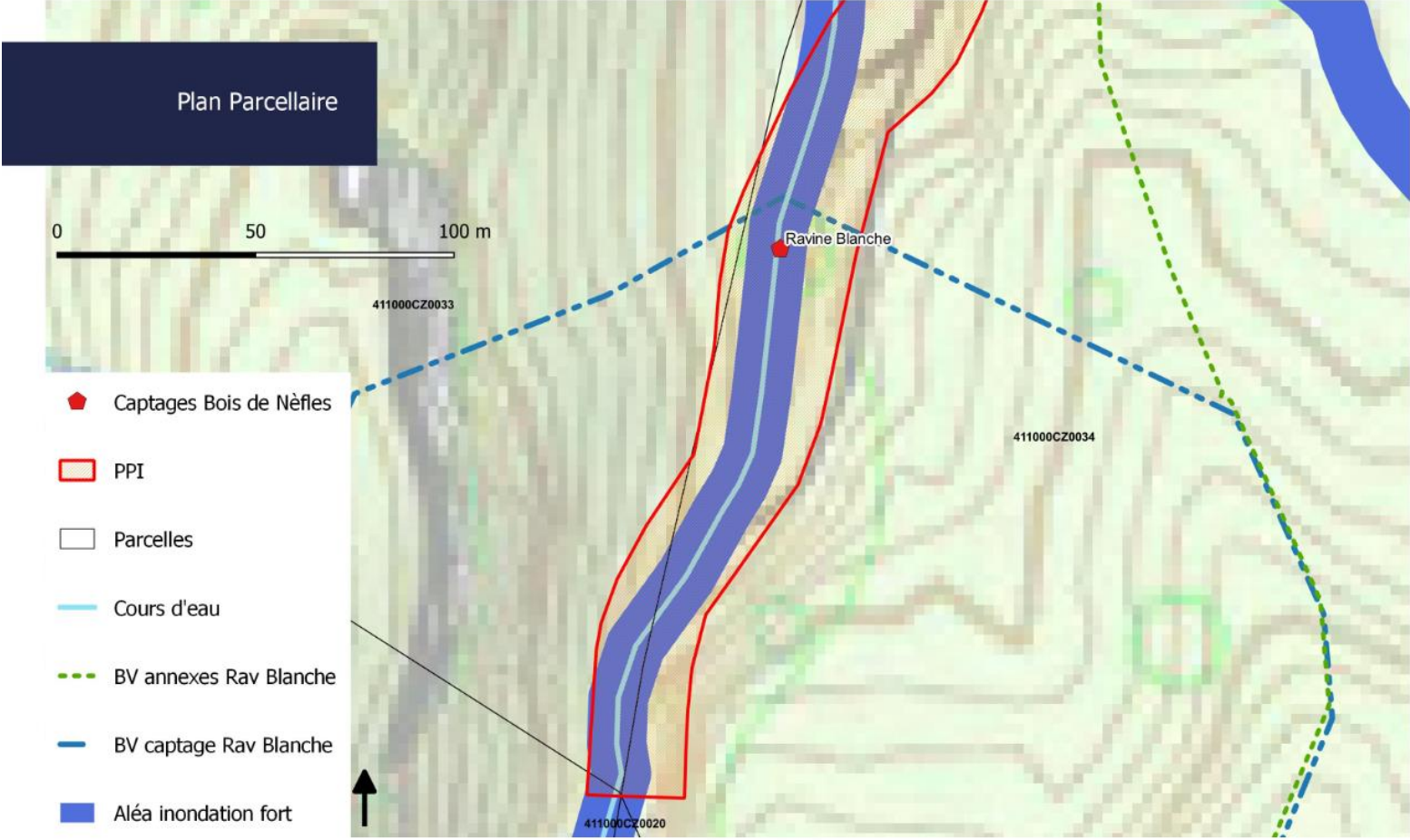
Régularisation des captages de Bois de Nèfles au titre du Code de l'Environnement
et du Code de la Santé Publique

Dossier de demande d'autorisation environnementale

15MRU013
Novembre 2019



suez



Sources: SCAN25, 2010 ; Périmètre de protection, 2019