



Prix des Carburants

Au 1^{er} Décembre 2017

Code de l'Energie: articles R.671-14 à R.671-22* du livre VI du code de l'énergie

réglementant les prix des produits pétroliers ainsi que le fonctionnement des
marchés de gros pour la distribution de ces produits dans le département de La
Réunion

* Le décret n° 2013-1315 du 27 décembre 2013 a été abrogé par l'article 6 du décret n° 2015-1823 du 30 décembre 2015.
Ses dispositions ont été intégrées dans la partie réglementaire du code de l'énergie aux articles R.671-14 à R.671-22

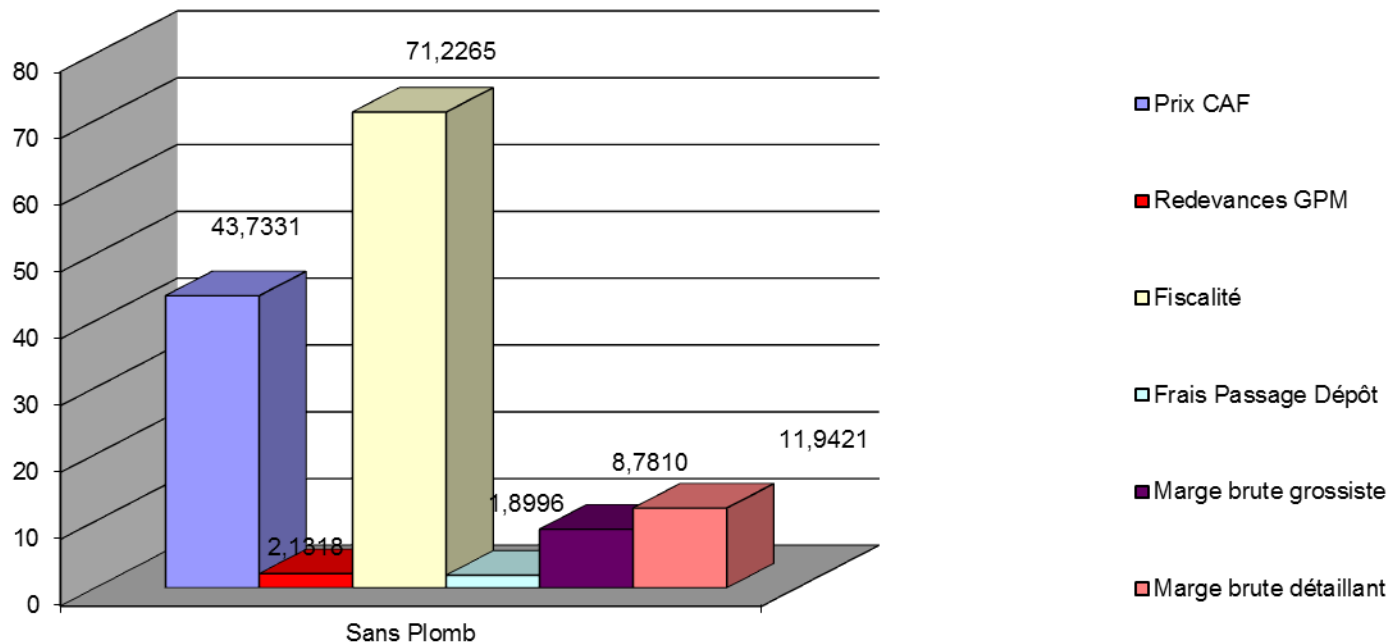
Rappel des prix Octobre - Novembre

Libellé du produit	Prix au 1er Octobre	Prix au 1er Novembre
Supercarburant	1,35	1,36
Gazole	1,01	1,02
GNR	0,63	0,64
Pétrole Lampant	0,62	0,64
Supercarburant destiné aux professionnels de la mer	0,66	0,66
Gazole destiné aux professionnels de la mer	0,63	0,64
GAZ Bouteille de 12,5 kgs	17,39	18,34

Evolution des paramètres: Sans-Plomb (1/2)

	Novembre	Décembre	Evolution
Cotation SSP (\$/Bbl)	69,56	75,53	+ 8,58 %
Euro/\$	1,1782	1,1683	- 0,84 %
Fret (\$/HI)	1,2665	1,3368	+ 5,54 %
Prix CAF (€/HI)	40,1040	43,7331	+ 9,05 %
Fiscalité (€/HI)	70,2475	71,2265	+ 1,39 %
Frais de passage	1,8996	1,8996	-
Marge de gros	9,0110	9,0110	-
Marge de détail	11,9421	11,9421	-
Prix structure	1,36	1,40	+ 2,94 %

Décomposition du prix du Sans-plomb (cent €/litre)



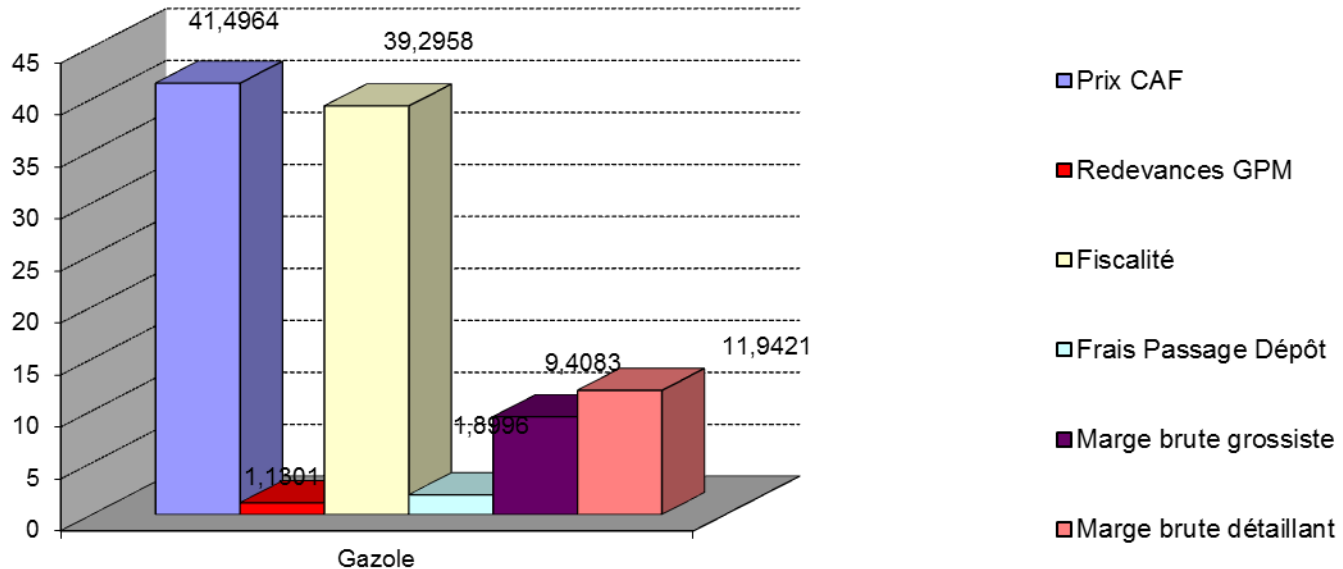
Evolution des paramètres: Sans-plomb (2/2)

- La cotation moyenne est en hausse sensible (+ 8,58 %) et s'établit à 75,53 \$/bbl. Les cotations journalières évoluent entre 73,5 et 77,5 \$/bbl.
- La parité €/€ est en baisse et influence le prix final à hauteur de 1 ct (à la hausse)
- Le fret est en hausse
- Le coût des CEE est en baisse (- 0,75 %)
- La marge de gros, la marge de détail ainsi que les frais de passage sont inchangés.
- Le prix de vente **augmente à 1,40 €/litre (+ 4cts)**

Evolution des paramètres: Gazole (1/2)

	Novembre	Décembre	Evolution
Cotation Gazole (\$/Bbl)	69,91	73,65	+ 5,35 %
Euro/\$	1,1782	1,1683	- 0,84 %
Fret (\$/Hl)	1,4175	1,4961	+ 5,54 %
Prix CAF (€/Hl)	39,0759	41,4964	+ 6,19 %
Fiscalité (€/Hl)	39,1830	39,2958	0,29 %
Frais de passage	1,8996	1,8996	-
Marge de gros	9,0110	9,0110	-
Marge de détail	11,9421	11,9421	-
Prix structure	1,02	1,05	+ 2,94 %

Décomposition du prix du Gazole (cent €/litre)



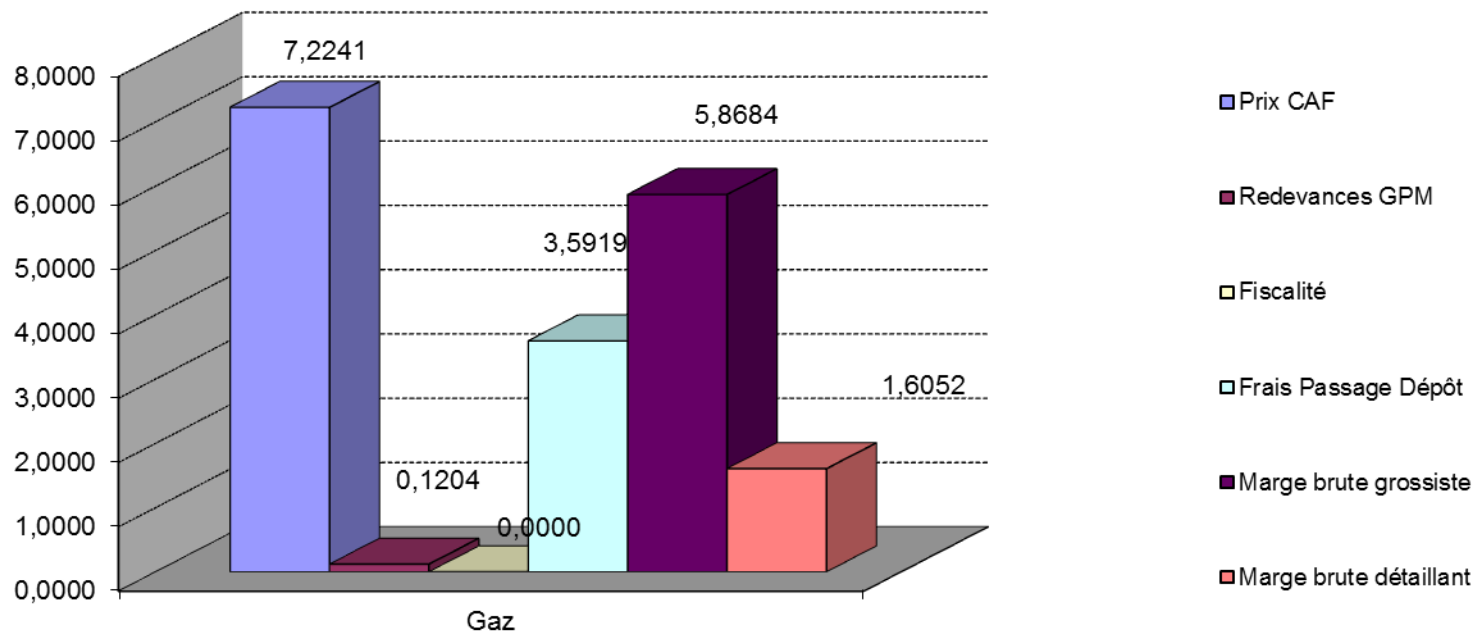
Evolution des paramètres: Gazole (2/2)

- A l'instar du SSP, les cotations du gazole sont orientées à la hausse (+ 5,35 %). Elles évoluent entre 71 et 75 \$/bbl sur la période.
- Comme pour le SSP, la parité €/ \$ est en baisse mais ne joue pas sur le prix final
- Le fret est en hausse
- Le coût des CEE est en baisse (- 0,75 %)
- La marge de gros, la marge de détail ainsi que les frais de passage sont inchangés.
- Le prix de vente **augmente de 1,02 ct à 1,05 €/ litre**

Evolution des paramètres: Gaz (1/2)

	Novembre	Décembre	Evolution
Cotation Gaz Butane (\$/TM)	580	580	-
Cotation Gaz Propane (\$/TM)	575	575	-
Euro/\$	1,1782	1,1683	- 0,84 %
Fret (\$/TM)	91	91	-
Prix CAF (€/bouteille)	7,1634	7,2241	+ 0,85 %
Frais de passage	3,5919	3,5919	-
Marge de distribution	5,8645	5,8645	-
Marge de détail	1,6052	1,6052	-
Prix de structure	18,34	18,41	0,38 %

Décomposition du prix du Gaz (€/ bouteille)



Evolution des paramètres: Gaz (2/2)

- La cotation mensuelle BUTANE est stable à 580 \$/Tm. Le calcul prend en compte une pondération de cette dernière pour 90% et 10% de la cotation de propane (stable également).
- La parité €/ \$ se déprécie (- 0,84 %) et influence le prix final du gaz (+7 cts).
- Le calcul du CAF en € intègre les droits de douanes acquittés à hauteur de 0,7 % de cette valeur
- Le fret est inchangé. On applique le montant le moins élevé des opérateurs qui s'élève à 91 \$/TM.
- Les marges de gros, de détail ainsi que les frais de passage sont inchangés.
- Le prix public est en hausse à **18,41 €/ bouteille (+ 0,07 €)**

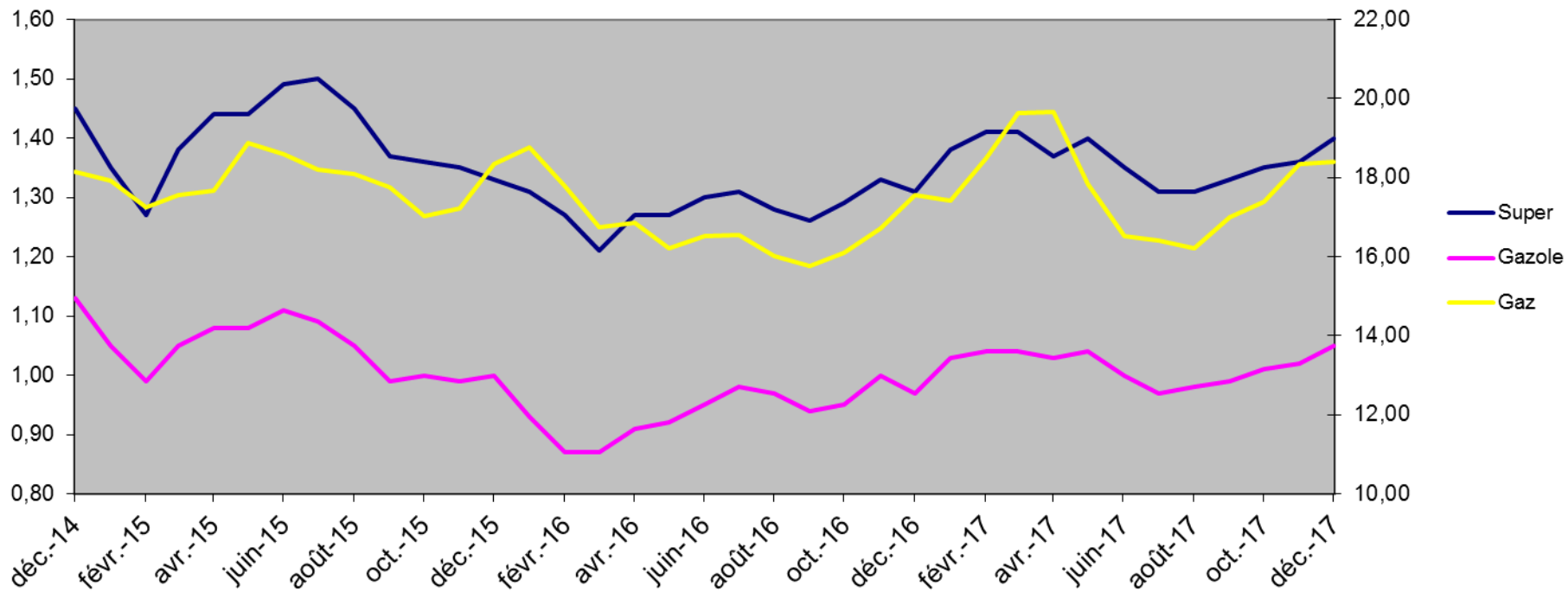
Prix des produits pétroliers et gaziers au 1er décembre 2017

Libellé du produit	Prix public 1er Novembre 2017	Prix public 1er Décembre 2017	Evolution Octobre / Novembre
Supercarburant	1,36	1,40	+ 2,94 %
Gazole	1,02	1,05	+ 2,94 %
GNR	0,64	0,66	+ 3,13 %
Pétrole Lampant	0,64	0,66	+ 3,13 %
Supercarburant destiné aux professionnels de la mer	0,66	0,70	+ 6,05 %
Gazole destiné aux professionnels de la mer	0,64	0,66	+ 3,13 %
Gaz Bouteille de 12,5 kgs	18,34	18,41	+ 0,38 %

La formation des prix des carburants à La Réunion

Historique – Décembre 14 / Décembre 17

Tous produits 974



Commentaires

- Les cotations moyennes du gazole et du super évoluent à la hausse ce mois-ci : + 8,58 % pour le super et + 5,35 %) pour le gazole. Les cotations journalières sont volatiles.
- De son côté la cotation du gaz BUTANE est stable à 580 \$/TM.
- L'euro se déprécie par rapport au dollar. La parité s'établit à 1,1683 pour le gaz comme pour les carburants. Ce paramètre influe sur le prix de la bouteille de gaz (+ 7 cts) ainsi que sur celui du SSP (+ 1ct). Il est sans effet sur le prix du gazole
- Le fret pour les carburants (avant intégration des surestaries) est en hausse sensible (+ 5,83%). Le coût des CEE est en faible baisse de – 0,75 %. Leur montant comprend les CEE « classiques » et ceux dit de « précarité »
- Le fret du gaz reste inchangé
- La marge de gros, la marge de détail ainsi que les frais de passage sont inchangés.