



Prix des Carburants

Au 1^{er} Février 2018



La formation des prix des carburants à La Réunion

Code de l'Energie: articles R.671-14 à R.671-22* du livre VI du
code de l'énergie

réglementant les prix des produits pétroliers ainsi que le fonctionnement des
marchés de gros pour la distribution de ces produits dans le département de La
Réunion

* Le décret n° 2013-1315 du 27 décembre 2013 a été abrogé par l'article 6 du décret n° 2015-1823 du 30 décembre 2015.
Ses dispositions ont été intégrées dans la partie réglementaire du code de l'énergie aux articles R.671-14 à R.671-22

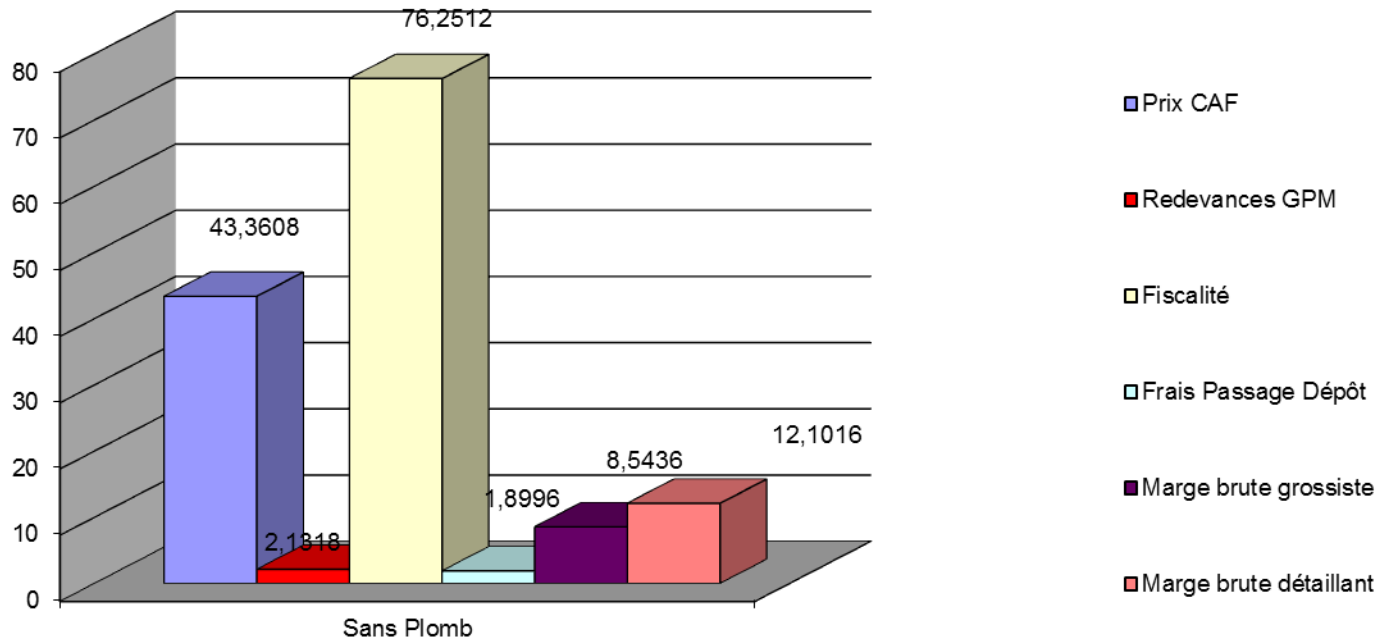
Rappel des prix Décembre - Janvier

Libellé du produit	Prix au 1er Décembre	Prix au 1er Janvier
Supercarburant	1,40	1,43
Gazole	1,05	1,12
GNR	0,66	0,68
Pétrole Lampant	0,66	0,66
Supercarburant destiné aux professionnels de la mer	0,70	0,69
Gazole destiné aux professionnels de la mer	0,66	0,68
GAZ Bouteille de 12,5 kgs	18,41	18,25

Evolution des paramètres: Sans-Plomb (1/2)

	Janvier	Février	Evolution
Cotation SSP (\$/Bbl)	75,14	77,89	+ 3,67 %
Euro/\$	1,1814	1,2113	+ 2,53 %
Fret (\$/HI)	1,6590	1,3335	- 19,62 %
Prix CAF (€/HI)	43,3101	43,3608	+ 0,12 %
Fiscalité (€/HI)	74,3644	76,2512	+ 2,54 %
Frais de passage	1,8996	1,8996	-
Marge de gros	9,0110	9,0110	-
Marge de détail	12,1016	12,1016	-
Prix structure	1,43	1,44	+ 0,69 %

Décomposition du prix du Sans-plomb (cent €/litre)



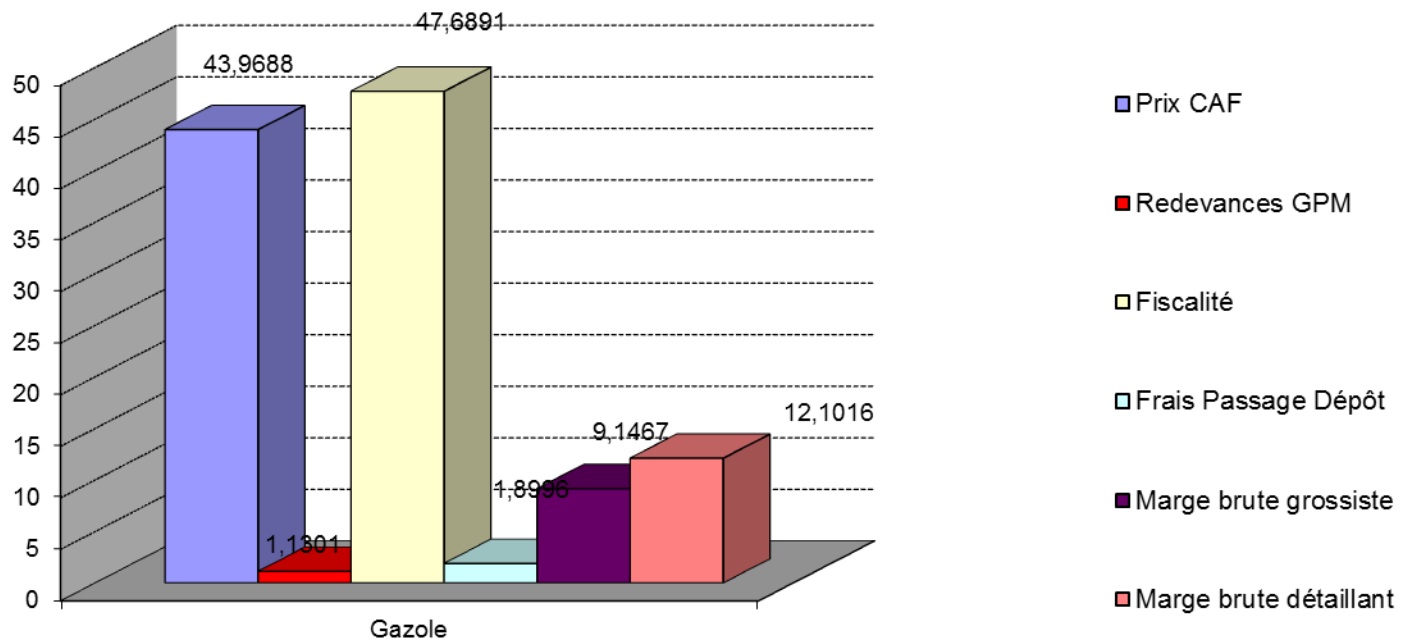
Evolution des paramètres: Sans-plomb (2/2)

- La cotation moyenne est en hausse (+ 3,67 %) et s'établit à 77,89 \$/bbl. Les cotations journalières évoluent entre 75 et 79 \$/bbl.
- La parité €/€ est en hausse et fait baisser le prix final de 2 cts
- Le fret est en très forte baisse
- Le coût des CEE est en très forte hausse (entrée en vigueur de la 4ième période) (+ 87 % hors rattrapage)
- Les marges de gros et de détail ainsi que les frais de passage sont inchangés.
- Le prix de vente **augmente à 1,44 €/litre (+ 1ct)**

Evolution des paramètres: Gazole (1/2)

	Janvier	Février	Evolution
Cotation Gazole (\$/Bbl)	75,11	81,24	+ 8,16 %
Euro/\$	1,1814	1,2113	+ 2,53 %
Fret (\$/Hl)	1,8568	1,4925	- 19,62 %
Prix CAF (€/Hl)	42,1306	43,9688	+ 4,36 %
Fiscalité (€/Hl)	45,6905	47,6554	+ 4,3 %
Frais de passage	1,8996	1,8996	-
Marge de gros	9,0110	9,0110	-
Marge de détail	12,1016	12,1016	-
Prix structure	1,12	1,16	+ 3,57 %

Décomposition du prix du Gazole (cent €/litre)



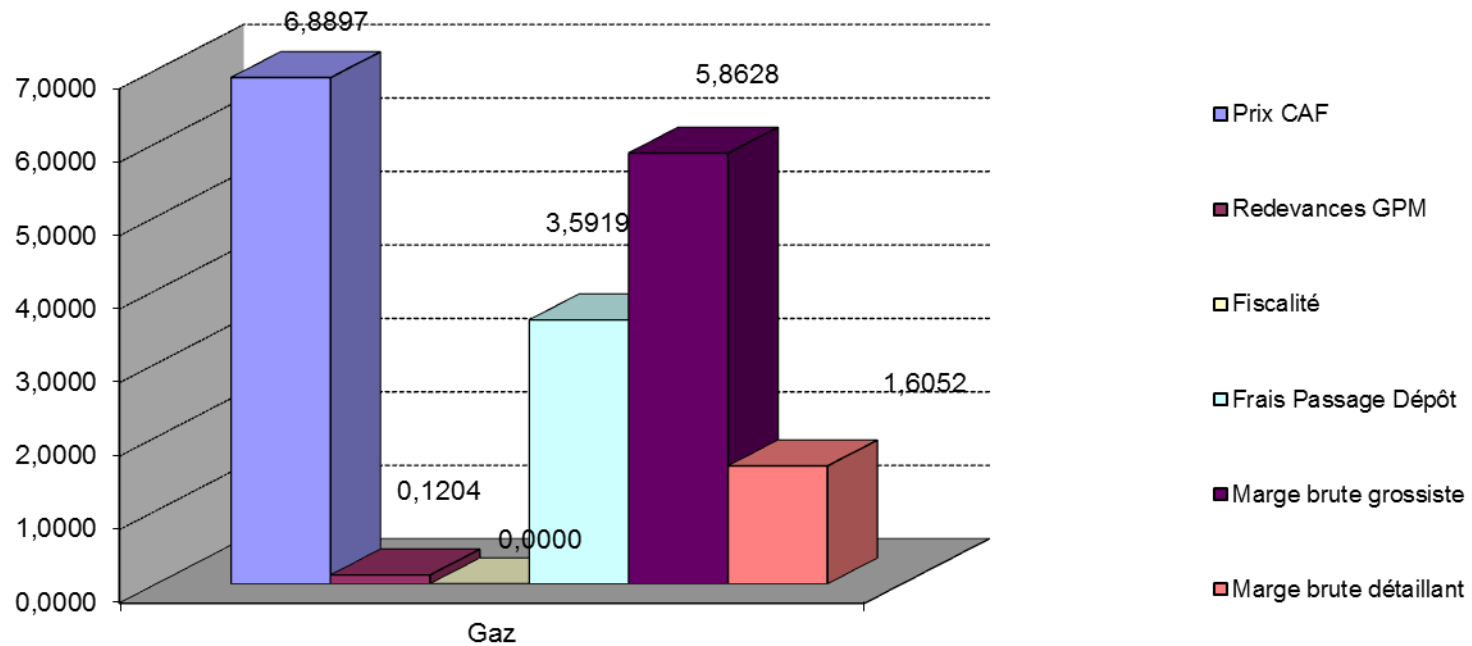
Evolution des paramètres: Gazole (2/2)

- A l'instar du SSP, les cotations du gazole sont orientées à la hausse mais de façon plus prononcée (+ 8,16 %). Elles évoluent entre 80 et 82 \$/bbl sur la période.
- Comme pour le SSP la parité €/€ est en hausse et influence le prix final à la baisse (-1ct)
- Le fret est en très forte baisse
- Le coût global des CEE est en très forte hausse (+ 166 % incluant le rattrapage de janvier)
- Les marges de gros et de détail ainsi que les frais de passage sont inchangés.
- Le prix de vente **hausse de 4 cts à 1,16 €/ litre**

Evolution des paramètres: Gaz (1/2)

	Janvier	Février	Evolution
Cotation Gaz Butane (\$/TM)	570	570	-
Cotation Gaz Propane (\$/TM)	590	590	-
Euro/\$	1,1814	1,2113	+ 2,53 %
Fret (\$/TM)	91	91	-
Prix CAF (€/bouteille)	7,0641	6,8897	- 2,47 %
Frais de passage	3,5919	3,5919	-
Marge de distribution	5,8645	5,8645	-
Marge de détail	1,6052	1,6052	-
Prix de structure	18,25	18,07	- 0,99 %

Décomposition du prix du Gaz (€/ bouteille)



Evolution des paramètres: Gaz (2/2)

- La cotation mensuelle BUTANE est stable à 570 \$/Tm. Le calcul prend en compte une pondération de cette dernière pour 90% et 10% de la cotation de propane (stable également).
- La parité €/ \$ s'apprécie (+ 2,53 %) et influence le prix final du gaz (- 18 cts).
- Le calcul du CAF en € intègre les droits de douanes acquittés à hauteur de 0,7 % de cette valeur
- Le fret est inchangé. On applique le montant le moins élevé des opérateurs qui s'élève à 91 \$/TM.
- Les marges de gros, de détail ainsi que les frais de passage sont inchangés.
- Le prix public est en **baisse à 18,07 €/ bouteille (- 0,18 €)**

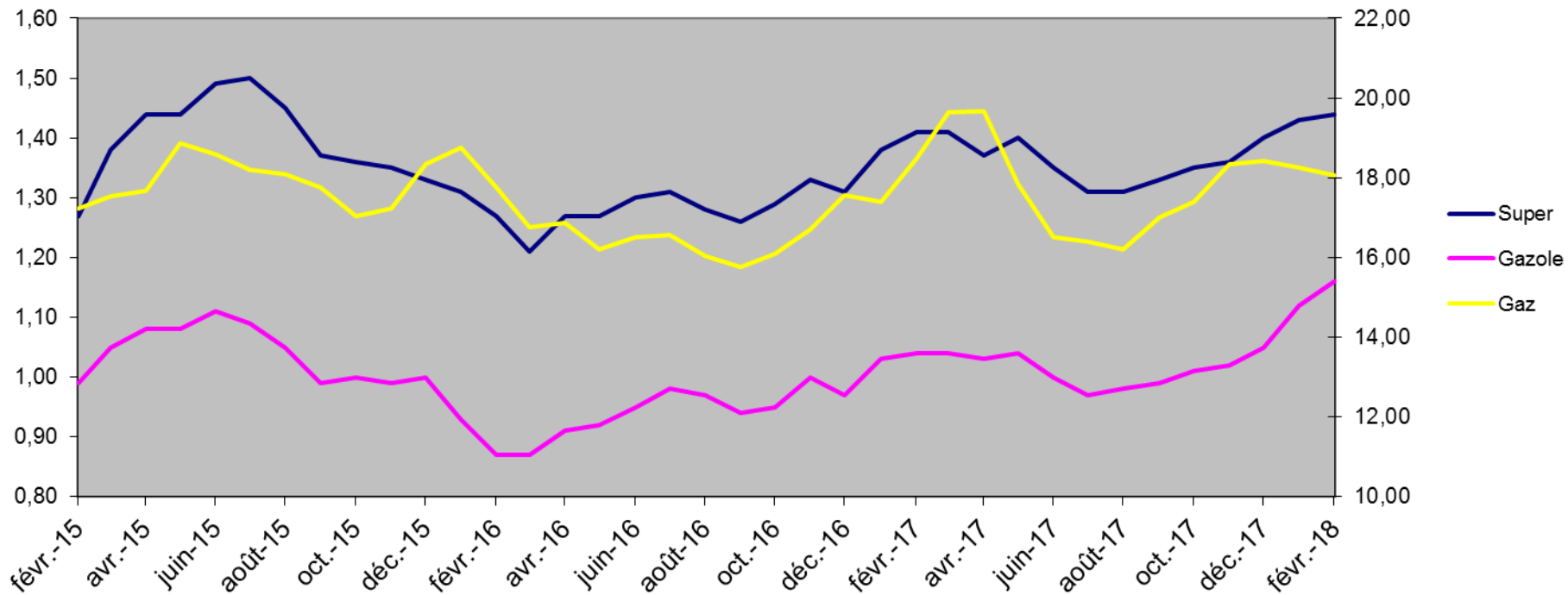
Prix des produits pétroliers et gaziers au 1er février 2018

Libellé du produit	Prix public 1er Janvier 2018	Prix public 1er Février 2018	Evolution Janvier / Février
Supercarburant	1,43	1,44	+ 0,69 %
Gazole	1,12	1,16	+ 3,57 %
GNR	0,68	0,71	+ 4,41 %
Pétrole Lampant	0,66	0,71	+ 7,57 %
Supercarburant destiné aux professionnels de la mer	0,69	0,72	+ 4,35 %
Gazole destiné aux professionnels de la mer	0,68	0,71	+ 4,41 %
Gaz Bouteille de 12,5 kgs	18,25	18,07	- 0,99 %

La formation des prix des carburants à La Réunion

Historique – Février 15 / Février 18

Tous produits 974



Commentaires

- Les cotations moyennes du gazole et du super évoluent à la hausse ce mois-ci : +3,67% pour le super, très sensiblement (+ 8,16 %) pour le gazole.
- De son côté la cotation du gaz BUTANE reste stable à 570 \$/TM.
- L'euro s'apprécie par rapport au dollar. La parité s'établit à 1,2113 pour le gaz comme pour les carburants. Ce paramètre influe sur le prix de la bouteille de gaz (- 18 cts), sur celui du gazole (- 1ct) ainsi que sur le prix du SSP (- 2cts)
- Le fret pour les carburants (avant intégration des surestaries) est en forte baisse (- 19,79%). Le coût des CEE (« classiques » et « précarité ») est en très forte hausse de plus de 166 % en raison de l'entrée en vigueur de la 4^{ème} période (décret doublement de mai 2017).
- Le fret du gaz reste inchangé
- La marge de gros, la marge de détail ainsi que les frais de passage sont inchangés