



Prix des Carburants

Au 1^{er} Novembre 2017

Code de l'Energie: articles R.671-14 à R.671-22* du livre VI du code de l'énergie

réglementant les prix des produits pétroliers ainsi que le fonctionnement des marchés de gros pour la distribution de ces produits dans le département de La Réunion

* Le décret n° 2013-1315 du 27 décembre 2013 a été abrogé par l'article 6 du décret n° 2015-1823 du 30 décembre 2015. Ses dispositions ont été intégrées dans la partie réglementaire du code de l'énergie aux articles R.671-14 à R.671-22

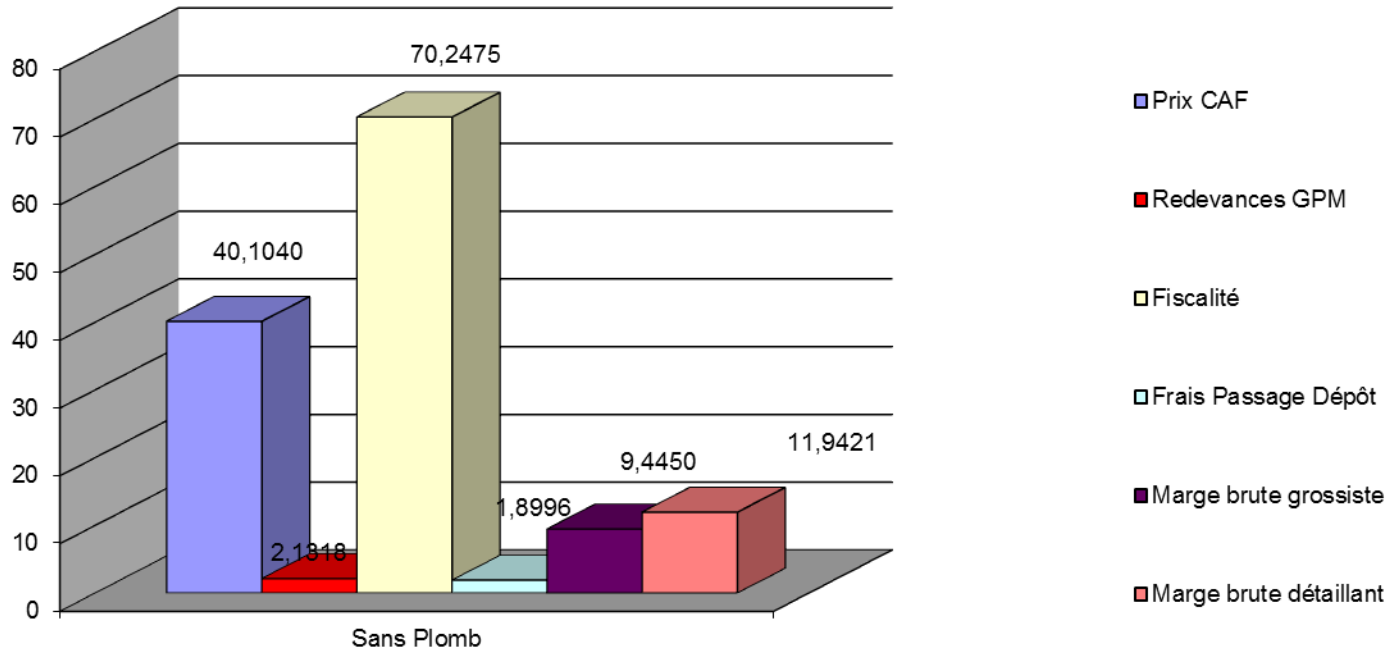
Rappel des prix Septembre - Octobre

Libellé du produit	Prix au 1er Septembre	Prix au 1er Octobre
Supercarburant	1,33	1,35
Gazole	0,99	1,01
GNR	0,61	0,63
Pétrole Lampant	0,61	0,62
Supercarburant destiné aux professionnels de la mer	0,65	0,66
Gazole destiné aux professionnels de la mer	0,61	0,63
GAZ Bouteille de 12,5 kgs	17,01	17,39

Evolution des paramètres: Sans-Plomb (1/2)

	Octobre	Novembre	Evolution
Cotation SSP (\$/Bbl)	70,49	69,56	- 1,31 %
Euro/\$	1,1954	1,1782	- 1,44 %
Fret (\$/Hl)	1,2771	1,2665	- 0,83 %
Prix CAF (€/Hl)	40,0247	40,1040	+ 0,20 %
Fiscalité (€/Hl)	70,1904	70,2475	+ 0,08 %
Frais de passage	1,8996	1,8996	-
Marge de gros	9,0110	9,0110	-
Marge de détail	11,9421	11,9421	-
Prix structure	1,35	1,36	+ 0,74 %

Décomposition du prix du Sans-plomb (cent €/litre)



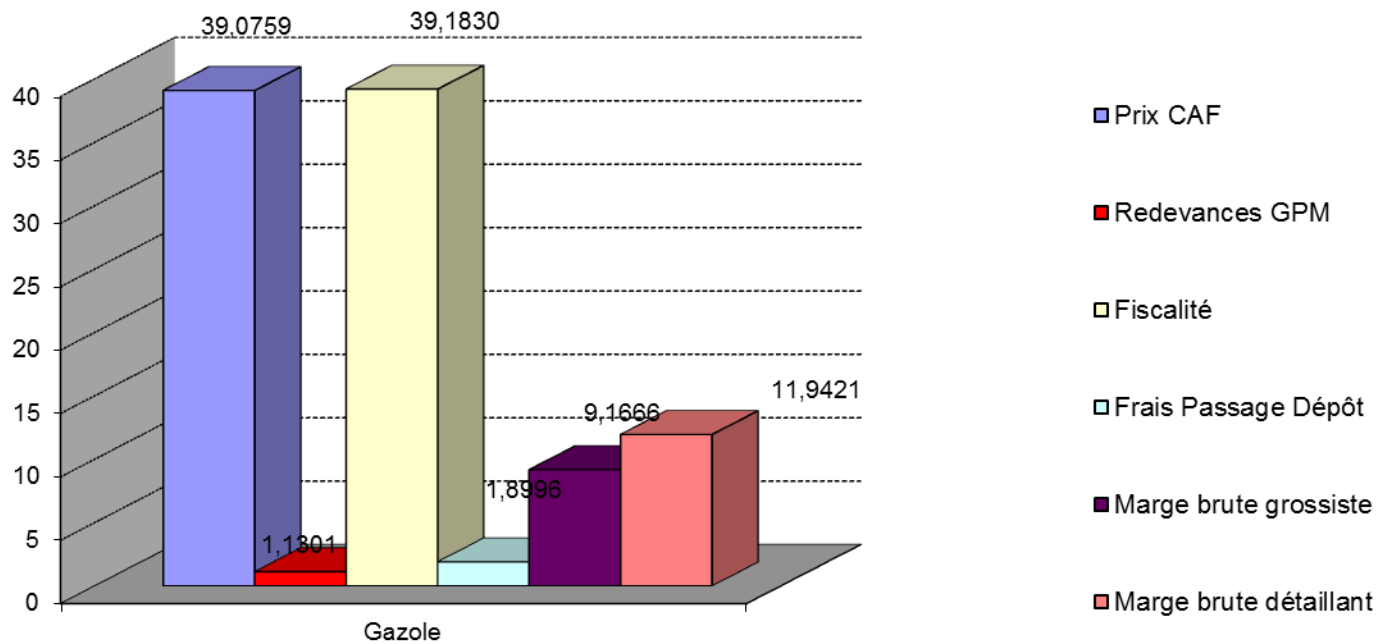
Evolution des paramètres: Sans-plomb (2/2)

- La cotation moyenne est en faible baisse (- 1,31%) et s'établit à 69,56 \$/bbl. Les cotations journalières évoluent entre 68 et 72 \$/bbl.
- La parité €/€ est en baisse et influe sur le prix final à hauteur de 1 ct (à la hausse)
- Le fret est en légère baisse
- Le coût des CEE est en hausse (+ 3,34 %)
- La marge de gros, la marge de détail ainsi que les frais de passage sont inchangés.
- Le prix de vente **augmente à 1,36 €/litre (+ 1ct)**

Evolution des paramètres: Gazole (1/2)

	Octobre	Novembre	Evolution
Cotation Gazole (\$/Bbl)	68,70	69,91	+ 1,76 %
Euro/\$	1,1954	1,1782	- 1,44 %
Fret (\$/Hl)	1,4294	1,4175	- 0,83 %
Prix CAF (€/Hl)	37,8862	39,0759	+ 3,14 %
Fiscalité (€/Hl)	39,0879	39,1830	+ 0,24 %
Frais de passage	1,8996	1,8996	-
Marge de gros	9,0110	9,0110	-
Marge de détail	11,9421	11,9421	-
Prix structure	1,01	1,02	+ 0,99 %

Décomposition du prix du Gazole (cent €/litre)



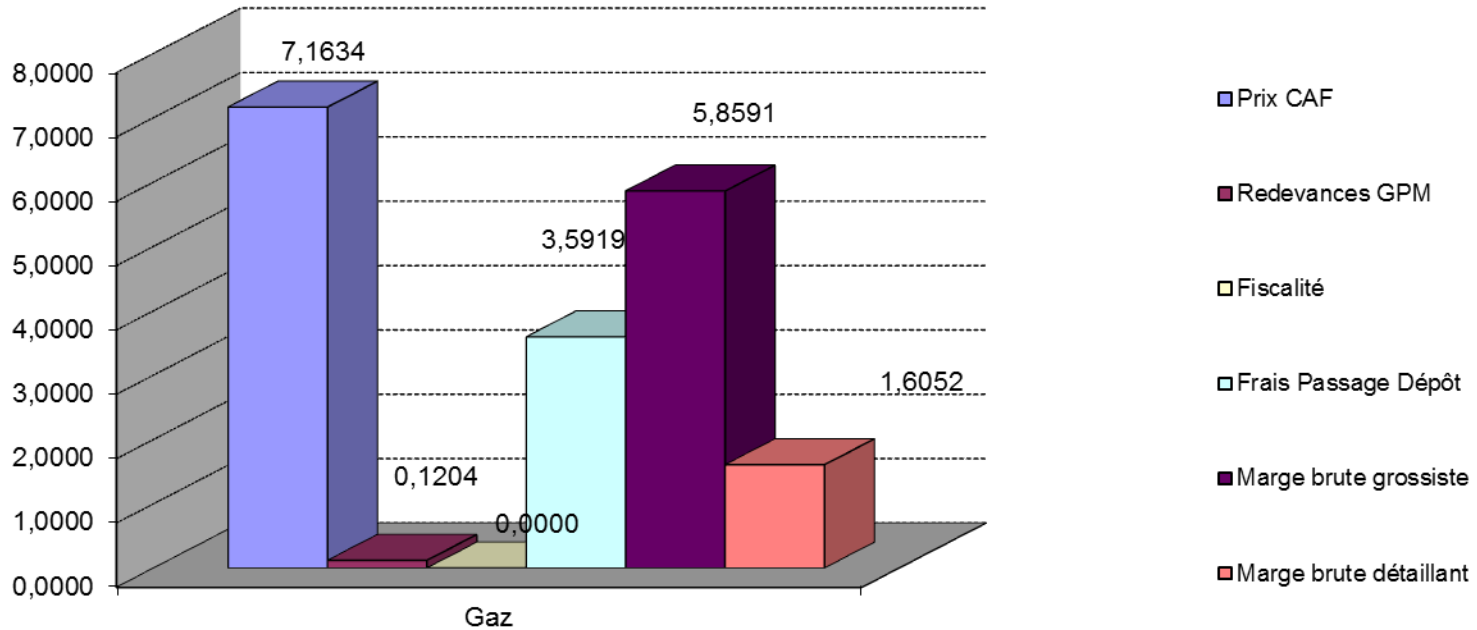
Evolution des paramètres: Gazole (2/2)

- A l'inverse du SSP, les cotations du gazole sont orientées à la hausse (+ 1,74 %). Elles évoluent entre 68 et 72 \$/bbl.
- Comme pour le SSP, la parité €/€ est en baisse et joue sur le prix final à la hausse de 1ct
- Le fret est en baisse légère
- Le coût des CEE est en hausse (+ 3,34 %)
- La marge de gros, la marge de détail ainsi que les frais de passage sont inchangés.
- Le prix de vente **augmente de 1,01 ct à 1,02 €/ litre**

Evolution des paramètres: Gaz (1/2)

	Octobre	Novembre	Evolution
Cotation Gaz Butane (\$/TM)	500	580	+ 16,00 %
Cotation Gaz Propane (\$/TM)	480	575	+ 19,79 %
Euro/\$	1,1951	1,1782	- 1,41 %
Fret (\$/TM)	91	91	-
Prix CAF (€/bouteille)	6,2037	7,1634	+ 15,47 %
Frais de passage	3,5919	3,5919	-
Marge de distribution	5,8645	5,8645	-
Marge de détail	1,6052	1,6052	-
Prix de structure	17,39	18,34	+ 5,46 %

Décomposition du prix du Gaz (€/ bouteille)



Evolution des paramètres: Gaz (2/2)

- La cotation mensuelle BUTANE est en très forte hausse (+16 %) à 580 \$/Tm. Le calcul prend en compte une pondération de cette dernière pour 90% et 10% de la cotation de propane (en très forte hausse également de 19,8%).
- La parité €/ \$ se déprécie (- 1,41 %) et influence le prix final du gaz (+ 10 cts).
- Le calcul du CAF en € intègre les droits de douanes acquittés à hauteur de 0,7 % de cette valeur
- Le fret est inchangé. On applique le montant le moins élevé des opérateurs qui s'élève à 91 \$/TM.
- Les marges de gros, de détail ainsi que les frais de passage sont inchangés.
- Le prix public est **en hausse à 18,34 €/ bouteille (+ 0,95 €)**

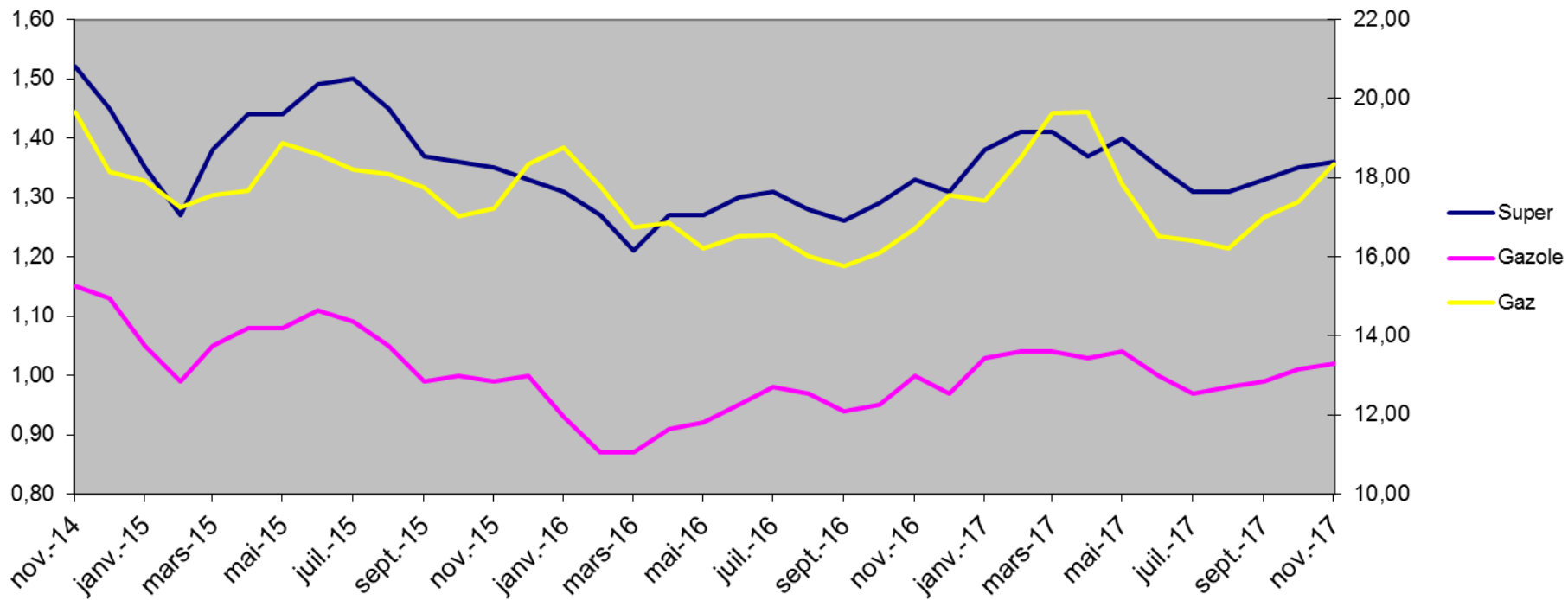
Prix des produits pétroliers et gaziers au 1er novembre 2017

Libellé du produit	Prix public 1er Octobre 2017	Prix public 1er Novembre 2017	Evolution Septembre / Octobre
Supercarburant	1,35	1,36	+ 0,74 %
Gazole	1,01	1,02	+ 0,99 %
GNR	0,63	0,64	+ 1,59 %
Pétrole Lampant	0,62	0,64	+ 3,22 %
Supercarburant destiné aux professionnels de la mer	0,66	0,66	-
Gazole destiné aux professionnels de la mer	0,63	0,64	+ 1,59 %
Gaz Bouteille de 12,5 kgs	17,39	18,34	+ 5,46 %

La formation des prix des carburants à La Réunion

Historique – Novembre 14 / Novembre 17

Tous produits 974



Commentaires

- Les cotations moyennes du gazole et du super évoluent en sens contraire ce mois-ci : à la baisse (- 1,31 %) pour le super et à la hausse (+ 1,76 %) pour le gazole. Les variations restent faibles (moins de 2 %). Les cotations journalières sont volatiles.
- De son côté la cotation du gaz BUTANE s'établit à 580 \$/TM en hausse de 16%.
- L'euro se déprécie par rapport au dollar. La parité s'établit à 1,1782 pour le gaz comme pour les carburants. Ce paramètre influe sur le prix de la bouteille de gaz (+ 10 cts) ainsi que sur ceux des carburants (+ 1ct pour le gazole comme pour le SSP)
- Le fret pour les carburants (avant intégration des surestaries) est en légère baisse (- 0,87%). Le coût des CEE est en hausse de 3,34 %. Leur montant comprend les CEE « classiques » et ceux dit de « précarité »
- Le fret du gaz reste inchangé
- La marge de gros, la marge de détail ainsi que les frais de passage sont inchangés.