



# Prix des Carburants

Au 1<sup>er</sup> Mars 2017

## Code de l'Energie: articles R.671-14 à R.671-22\* du livre VI du code de l'énergie

réglementant les prix des produits pétroliers ainsi que le fonctionnement des marchés de gros pour la distribution de ces produits dans le département de La Réunion

\* Le décret n° 2013-1315 du 27 décembre 2013 a été abrogé par l'article 6 du décret n° 2015-1823 du 30 décembre 2015. Ses dispositions ont été intégrées dans la partie réglementaire du code de l'énergie aux articles R.671-14 à R.671-22

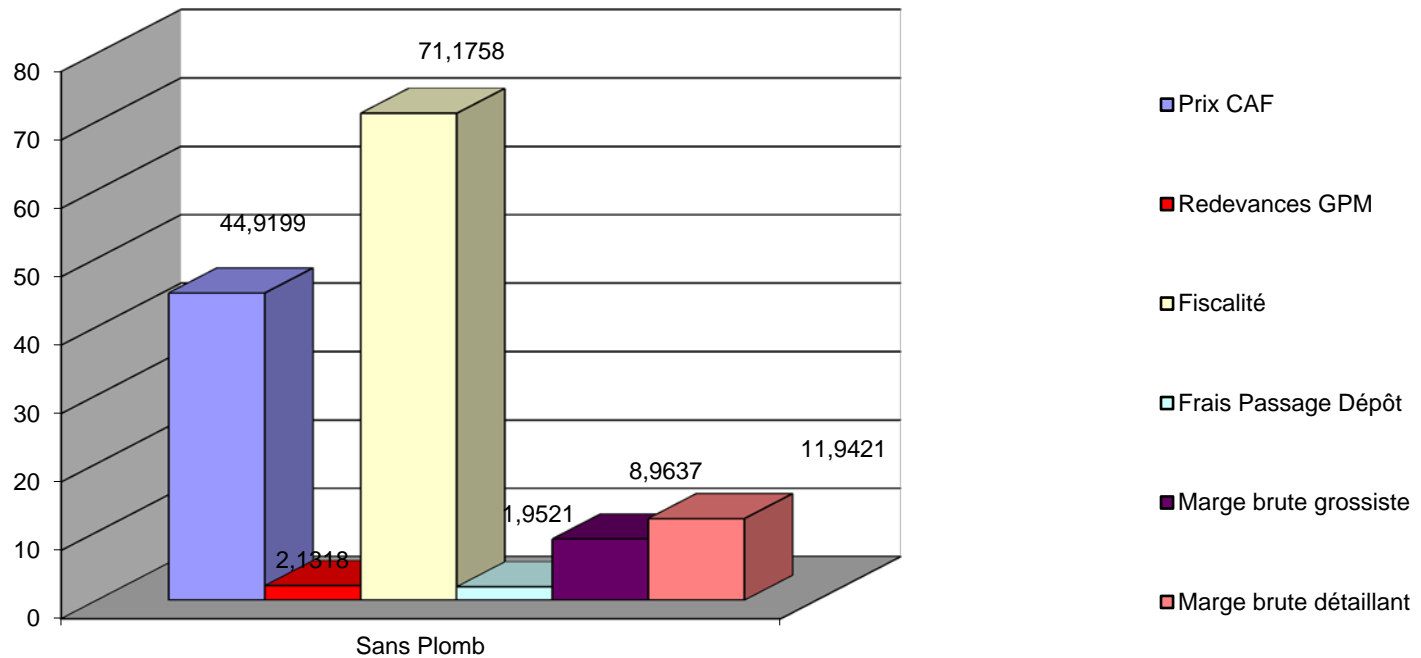
## Rappel des prix Janvier - Février

Libellé du produit	Prix au 1er Janvier	Prix au 1er Février
Supercarburant	1,38	1,41
Gazole	1,03	1,04
GNR	0,65	0,66
Pétrole Lampant	0,64	0,65
Supercarburant destiné aux professionnels de la mer	0,69	0,70
Gazole destiné aux professionnels de la mer	0,64	0,66
GAZ Bouteille de 12,5 kgs	17,41	18,47

## Evolution des paramètres: Sans-Plomb (1/2)

	Février	Mars	Evolution
Cotation Sans-Plomb (\$/Bbl)	69,51	<b>70,53</b>	<b>+ 1,47 %</b>
Euro/\$	1,0586	<b>1,0665</b>	<b>+ 0,75 %</b>
Fret ( \$/Hl)	1,2171	<b>1,1695</b>	<b>- 3,91 %</b>
Prix CAF ( €/Hl)	44,6922	<b>44,9199</b>	<b>+ 0,51 %</b>
Fiscalité ( €/Hl)	71,0800	<b>71,1758</b>	<b>+ 0,13 %</b>
Frais de passage	1,9521	<b>1,9521</b>	-
Marge de gros	9,0110	<b>9,0110</b>	-
Marge de détail	11,9421	<b>11,9421</b>	-
Prix structure	1,41	<b>1,41</b>	-

## Décomposition du prix du Sans-plomb (cent €/litre)



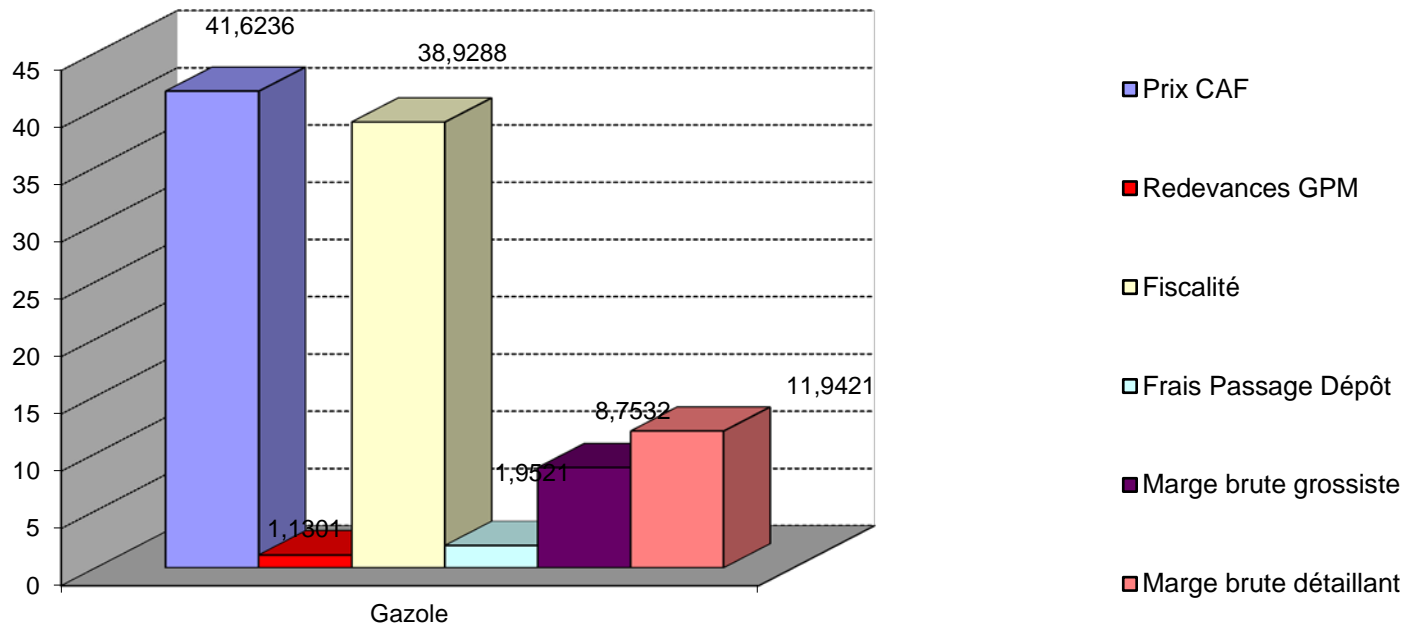
## Evolution des paramètres: Sans-plomb (2/2)

- La cotation moyenne est en légère hausse (+ 1,47%) et s'établit à 70,53 \$/bbl. Les cotations journalières sont volatiles entre 68 et 72 \$/bbl.
- La parité €/€ est en hausse comme pour le gaz et influence le prix final à hauteur de – 1ct..
- Le fret est en baisse
- Le coût des CEE est en hausse (+ 4,93 %).
- La marge de gros, la marge de détail ainsi que les frais de passage sont inchangés.
- Le prix de vente est **stable à 1,41 €/litre**

## Evolution des paramètres: Gazole (1/2)

	Février	Mars	Evolution
Cotation Gazole (\$/Bbl)	65,98	<b>67,32</b>	<b>+ 2,03 %</b>
Euro/\$	1,0586	<b>1,0665</b>	<b>+ 0,75 %</b>
Fret ( \$/Hl)	1,3622	<b>1,3089</b>	<b>- 3,91 %</b>
Prix CAF ( €/Hl)	41,1855	<b>41,6236</b>	<b>+ 1,06 %</b>
Fiscalité ( €/Hl)	38,8731	<b>38,9288</b>	<b>+ 0,14 %</b>
Frais de passage	1,9521	<b>1,9521</b>	-
Marge de gros	9,0110	<b>9,0110</b>	-
Marge de détail	11,9421	<b>11,9421</b>	-
Prix structure	1,04	<b>1,04</b>	-

## Décomposition du prix du Gazole (cent €/litre)





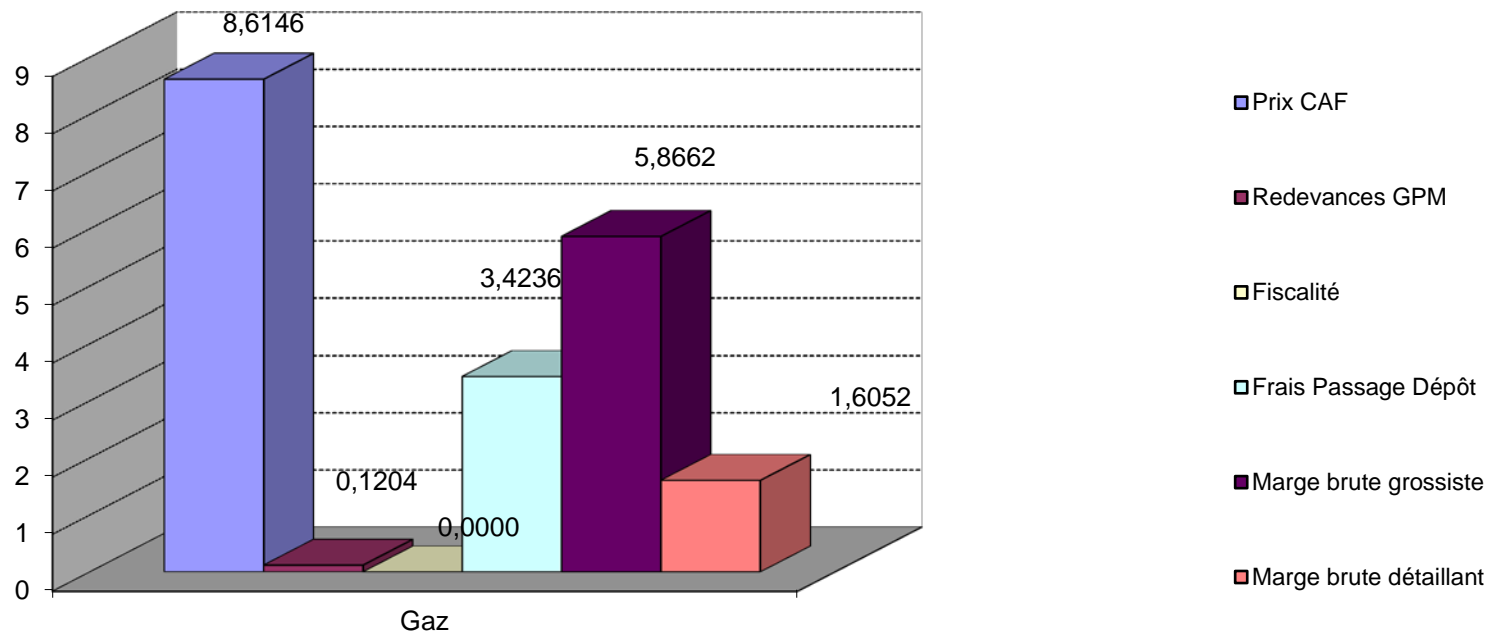
## Evolution des paramètres: Gazole (2/2)

- Les cotations du gazole sont en hausse de 2%. Moins volatiles que pour le SSP, elles évoluent entre 66 et 68 \$/bbl.
- La parité €/€ est en hausse et influence le prix final à hauteur de – 1ct comme pour le SSP
- Le fret est en baisse.
- Le coût des CEE est en hausse (+ 4,93 %)
- La marge de gros, la marge de détail ainsi que les frais de passage sont inchangés.
- **Le prix de vente reste stable à 1,04 €/ litre**

## Evolution des paramètres: Gaz (1/2)

	Février	Mars	Evolution
Cotation Gaz (\$/TM)	495	<b>600</b>	<b>+ 21,21 %</b>
Euro/\$	1,0570	<b>1,0665</b>	<b>+ 0,9 %</b>
Fret (\$/TM)	135	<b>135</b>	-
Prix CAF (€/bouteille)	7,4503	<b>8,6146</b>	<b>+ 15,63 %</b>
Frais de passage	3,4236	<b>3,4236</b>	-
Marge de distribution	5,8645	<b>5,8645</b>	-
Marge de détail	1,6052	<b>1,6052</b>	-
Prix de structure	18,47	<b>19,63</b>	<b>+ 6,28 %</b>

## Décomposition du prix du Gaz (€/ bouteille)



## Evolution des paramètres: Gaz (2/2)

- La cotation mensuelle enregistre une hausse de 105 \$ par tonne, soit + 21,2 points, responsable de 123 cts € environ d'augmentation du prix final.
- La parité €/ \$ s'apprécie légèrement (+ 0,9%) mais influence sensiblement le prix final du gaz (-7cts).
- Le contrat de fret est inchangé. On applique le montant le moins élevé des opérateurs qui s'élève à 135 \$/TM.
- Les marges de gros et de détail, ainsi que le prix du passage et d'embouteillage restent inchangées.
- Le prix public est en **hausse** à 19,63 €/ bouteille (+ 1,16 €).

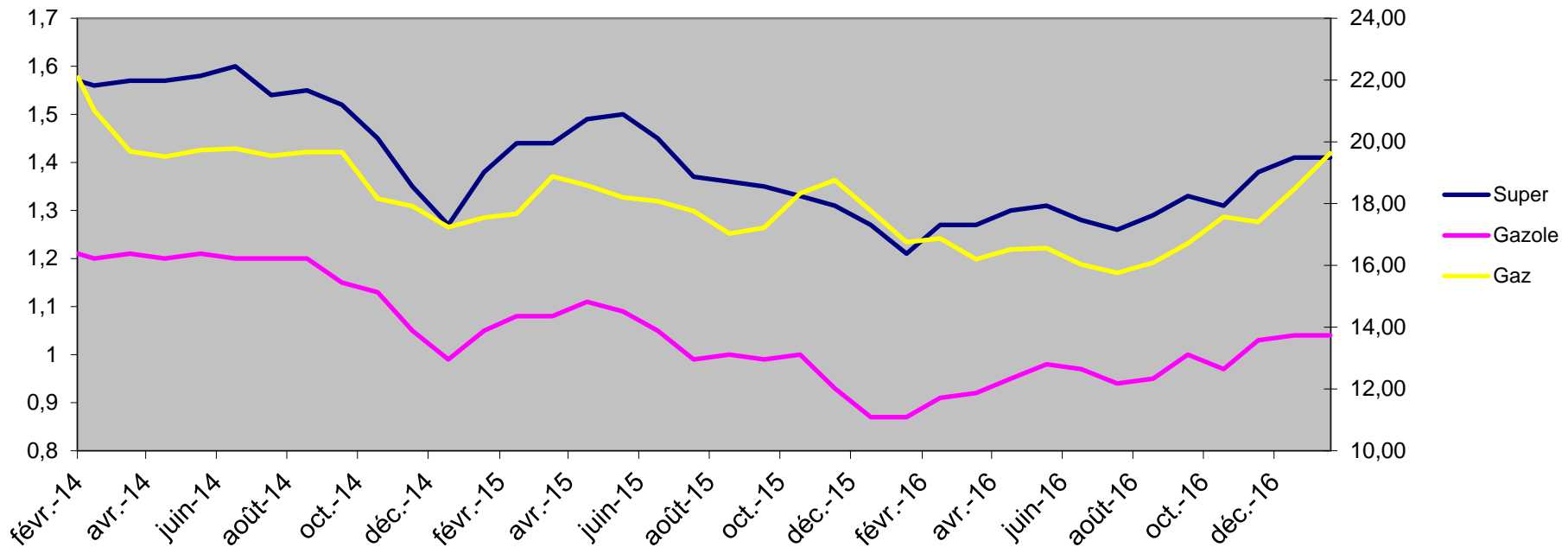
## Prix des produits pétroliers et gaziers au 1er Mars 2017

Libellé du produit	Prix public 1er Février 2017	Prix public 1er Mars 2017	Evolution Février / Mars
Supercarburant	1,41	<b>1,41</b>	-
Gazole	1,04	<b>1,04</b>	-
GNR	0,66	<b>0,66</b>	-
Pétrole Lampant	0,65	<b>0,66</b>	<b>+ 1,52 %</b>
Supercarburant destiné aux professionnels de la mer	0,70	<b>0,71</b>	<b>+ 1,43 %</b>
Gazole destiné aux professionnels de la mer	0,66	<b>0,67</b>	<b>+ 1,50 %</b>
Gaz Bouteille de 12,5 kgs	18,47	<b>19,63</b>	<b>+ 6,28 %</b>

# La formation des prix des carburants à La Réunion

## Historique – Mars 14 / Mars 17

Tous produits 974



## Commentaires

- Les cotations moyennes du gazole et du super évoluent légèrement à la hausse ce mois-ci : + 1,5 % pour le super et + 2 % pour le gazole. Les cotations journalières sont volatiles.
- De son côté le gaz enregistre une très forte hausse de sa cotation (+ 105 \$/TM) à 600 \$/TM.
- L'euro s'apprécie par rapport au dollar. La parité s'établit à 1,0665. Les évolutions sont différenciées : pour le gaz (+ 0,9%), pour les carburants (+ 0,75%). La différence est liée au fait que le 2 janvier était férié à Singapour. Ce paramètre influe sur le prix de la bouteille de gaz (-7cts) ainsi que sur ceux des carburants (-1ct)
- Le fret (avant intégration des surestaries) pour les carburants est en baisse (-4,12%) mais ne joue que sur l'arrondi. Les CEE sont en hausse de 4,93 %. Leur montant comprend CEE de précarité dont le calcul est effectué selon une méthode similaire aux CEE « classiques ».
- La marge de gros ainsi que la marge de détail et les frais de passage sont inchangés.