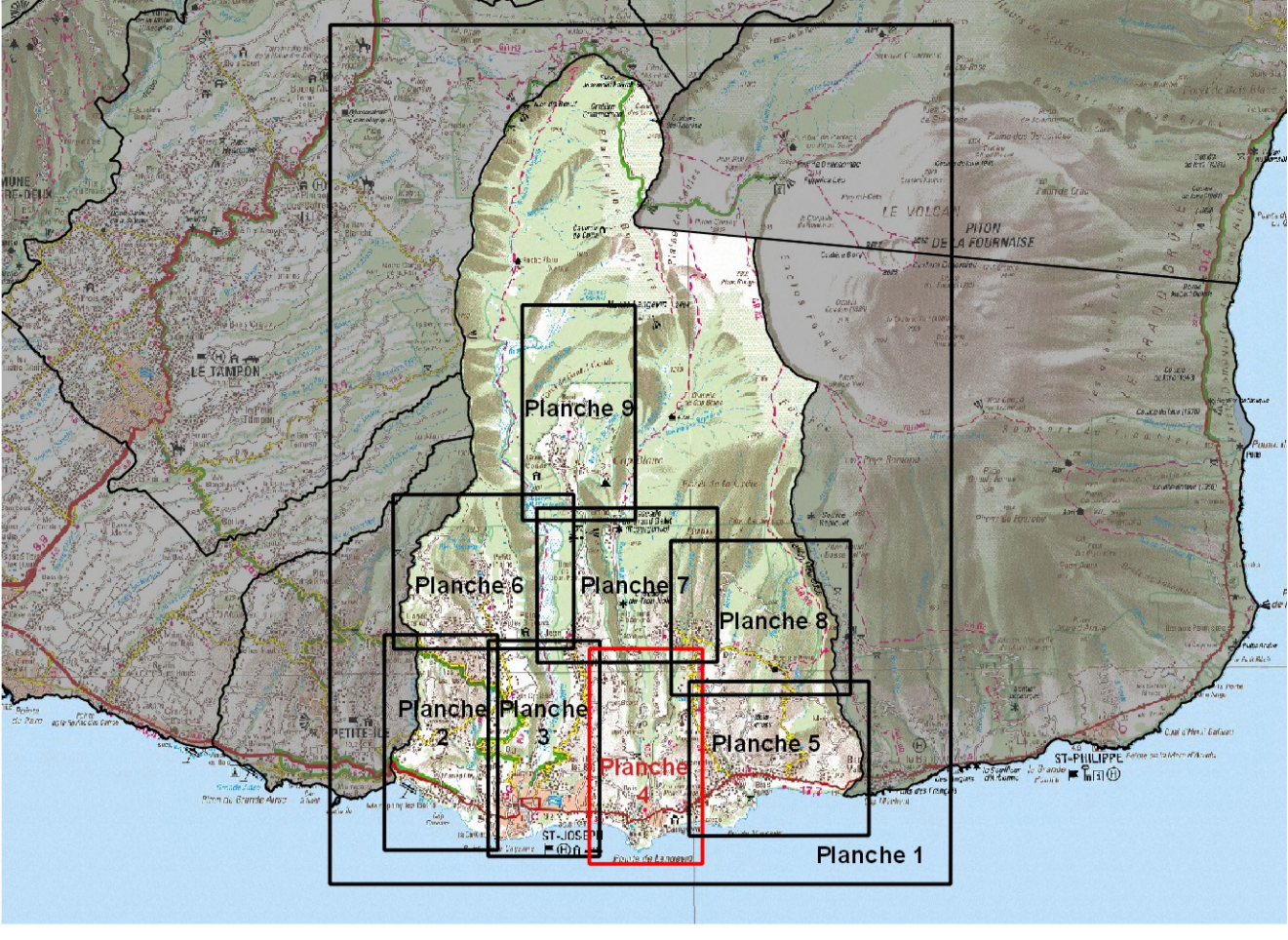


**Plan de Prévention des Risques naturels prévisibles
Commune de Saint-Joseph**



Cartographie de l'aléa inondation

**Planche 4
Langevin**

Echelle 1/5 000

Février 2017

APPROBATION



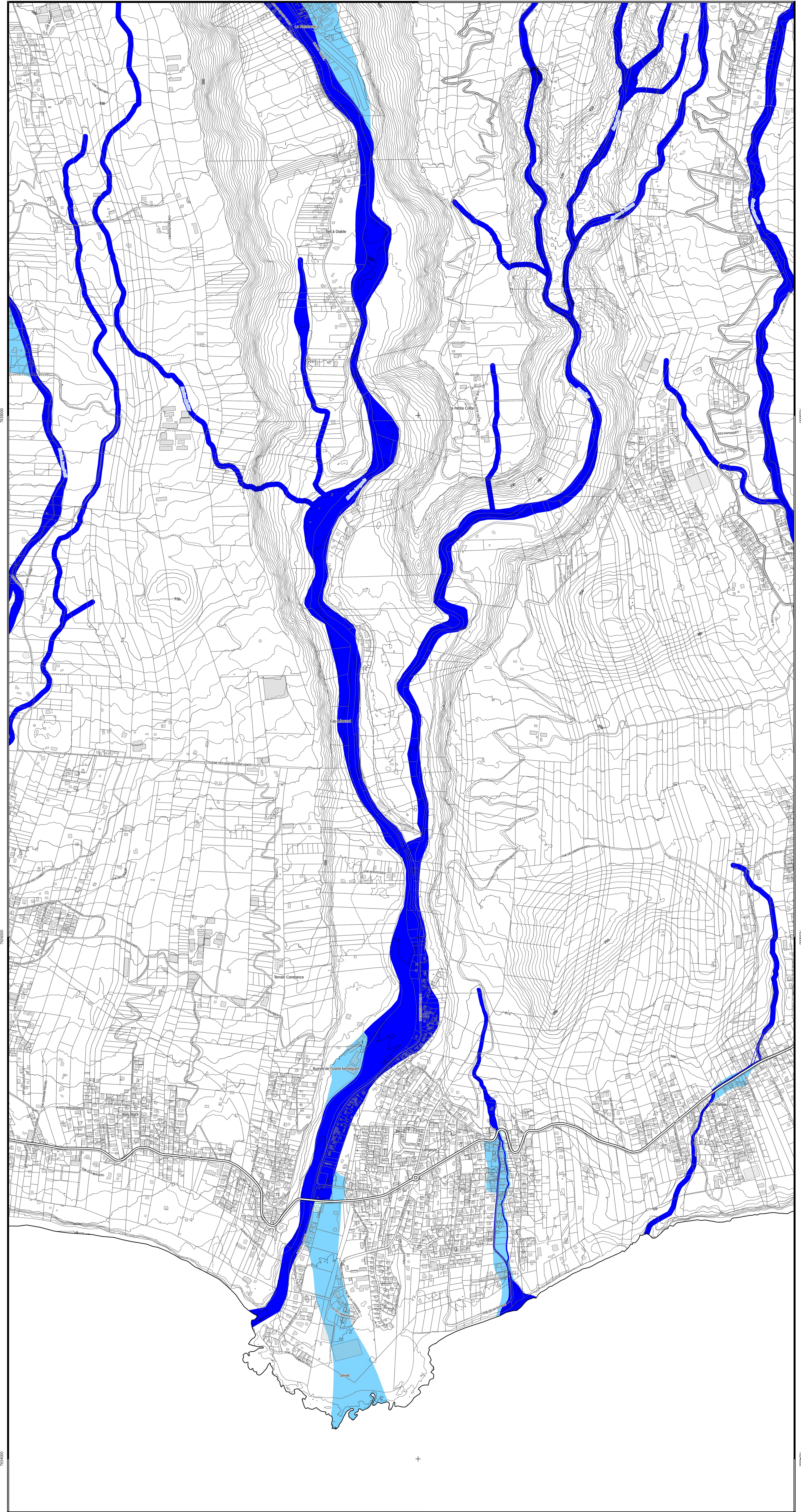
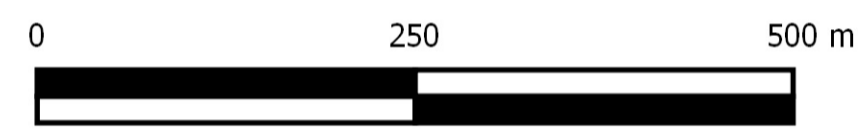
LEGENDE :

- | | |
|---|------------------------------------|
| Niveau d'aléa | Bâtiments et constructions |
| FORT | BÂTIMENTS |
| MOYEN | ESPACES DE PLEIN AIR ET DE LOISIRS |
| FAIBLE | RESERVOIRS D'EAU DIVERS |
| NUL | Cadastre |
| Principaux ouvrages hydrauliques enterrés (sans aléa) | PARCELLAIRE |
| | Routes |
| | NATIONALES |
| | DÉPARTEMENTALES |
| | COMMUNALES |
| | Courbes de niveau |
| | ISOLIGNES 10 m |
| | ISOLIGNES 50 m |
| | Cours d'eau, ravines |
| | Rivière Langevin |

ECHELLE 1 / 5 000
 Fond topographique : ©IGN-BD TOPO® 2014, MNTR® ©IGN 2012, Litto3D® ©IGN-SHOM 2012
 Fond parcellaire : © DGFiP - PCI vecteur® maj 2015 - ILE DE LA REUNION
 Cartographie : BRGM Réunion - 2016

Les informations cartographiques (le cadastre, les différents bâtis et voiries, les toponymes, etc.) sont matérialisées pour permettre de faciliter l'identification des parcelles concernées par le présent zonage d'aléa du PPR de la commune, notamment dans le cadre de la délivrance des autorisations d'occupation ou d'utilisation du sol.

Projection utilisée : RGR92 / UTM 40S



7630000
7630000
7630000
7630000

360000
360000
360000
360000