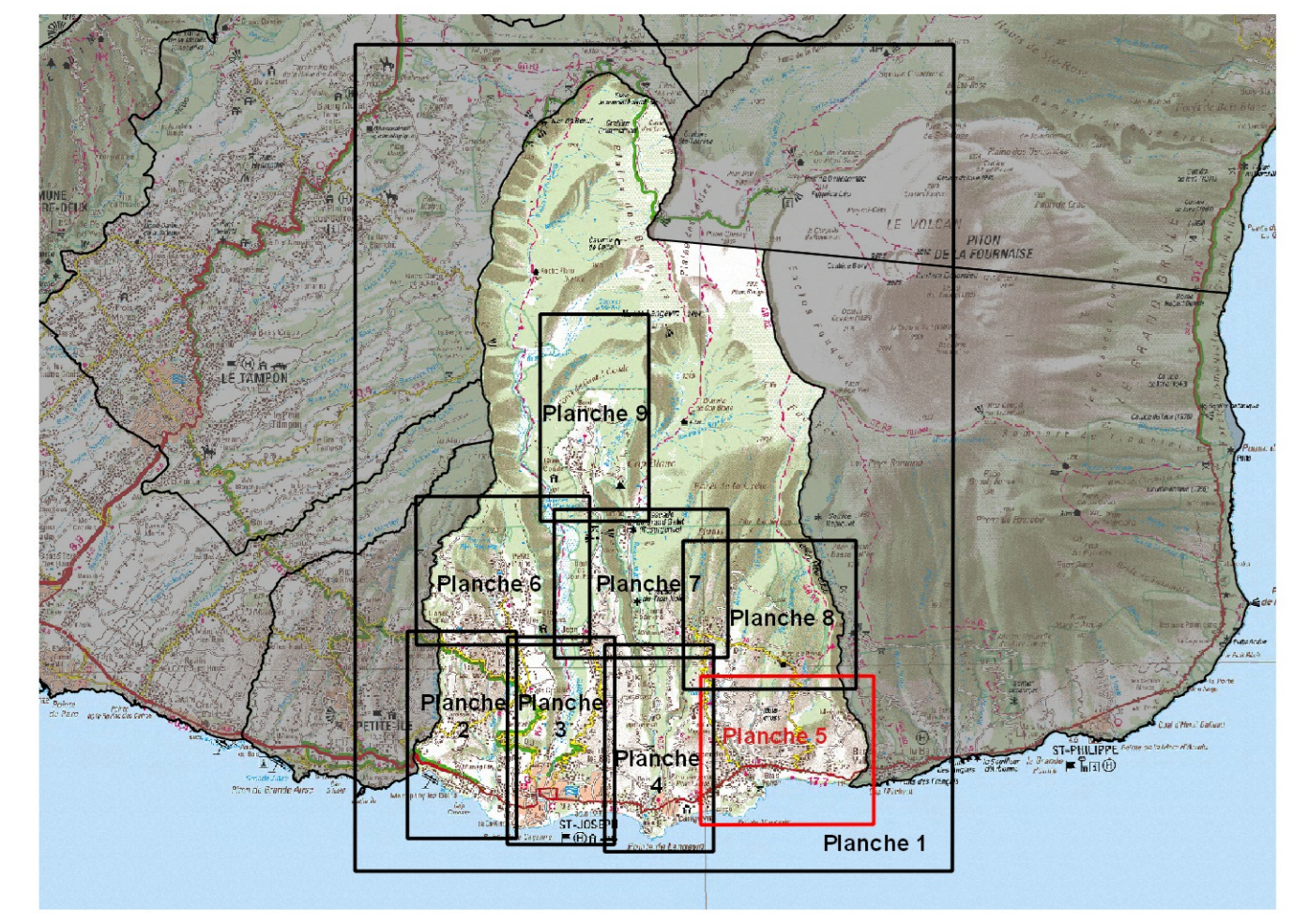


**Plan de Prévention des Risques naturels prévisibles
Commune de Saint-Joseph**



Cartographie des aléas mouvements de terrain

**Planche 5
Vincendo**

Echelle 1/5 000

Février 2017

APPROBATION

LEGENDE :

- Niveau d'aléa**
 - TRES ELEVE
 - ELEVE
 - MOYEN
 - FAIBLE A MODERE
- Type de phénomène**
 - P: Chutes de pierres, chutes de blocs, éboulements
 - G: Glissements de terrain, coulées de boue
 - E: Erosion de berge, ravinement
- Intensité du phénomène**
 - 1: Faible
 - 2: Moyen
 - 3: Fort
 - 4: Majeur
- Bâtiments et constructions**
 - BÂTIMENTS
 - ESPACES DE PLEIN AIR ET DE LOISIRS
 - RESERVOIRS D'EAU DIVERS
- Cadastrale**
 - PARCELLEIRE
- Routes**
 - NATIONALES
 - DEPARTEMENTALES
 - COMMUNALES
- Courbes de niveau**
 - ISOLIGNES 10 m
 - ISOLIGNES 50 m
- Cours d'eau, ravines**
 - Rivière Langevin

ECHELLE 1 / 5 000

Fond topographique : ©IGN-BD TOP® 2014, MNTR® ©IGN 2012, Lito3D® ©IGN-SHOM 2012
 Fond parcellaire : © DGPIP - PCI vecteur © maj 2015- ILE DE LA REUNION
 Cartographie : BRGM Réunion - 2016

Les informations cartographiques (le cadastre, les différents bâtis et voiries, les toponymes, etc.) sont matérialisées pour permettre de faciliter l'identification des parcelles concernées par le présent zonage d'aléa du PPR de la commune, notamment dans le cadre de la délivrance des autorisations d'occupation ou d'utilisation du sol.

Projection utilisée : RGR92 / UTM 40S

