



Prix des Carburants

Au 1^{er} Juin 2017

Code de l'Énergie: articles R.671-14 à R.671-22* du livre VI du code de l'énergie

réglementant les prix des produits pétroliers ainsi que le fonctionnement des marchés de gros pour la distribution de ces produits dans le département de La Réunion

* Le décret n° 2013-1315 du 27 décembre 2013 a été abrogé par l'article 6 du décret n° 2015-1823 du 30 décembre 2015. Ses dispositions ont été intégrées dans la partie réglementaire du code de l'énergie aux articles R.671-14 à R.671-22

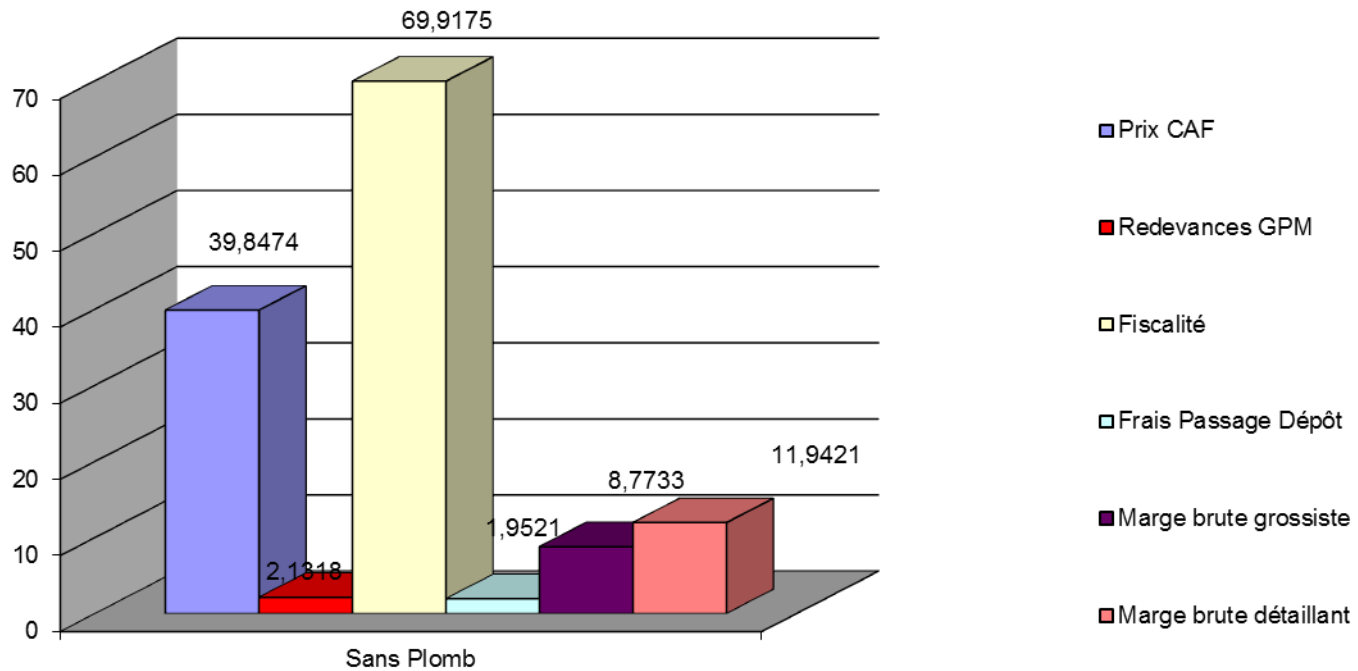
Rappel des prix Avril - Mai

Libellé du produit	Prix au 1er Avril	Prix au 1er Mai
Supercarburant	1,37	1,40
Gazole	1,03	1,04
GNR	0,65	0,65
Pétrole Lampant	0,64	0,65
Supercarburant destiné aux professionnels de la mer	0,67	0,70
Gazole destiné aux professionnels de la mer	0,64	0,66
GAZ Bouteille de 12,5 kgs	19,66	17,83

Evolution des paramètres: Sans-Plomb (1/2)

	Mai	Jun	Evolution
Cotation Sans-Plomb (\$/Bbl)	68,34	64,05	- 6,28 %
Euro/\$	1,0670	1,1013	+ 3,21 %
Fret (\$/HI)	1,3506	1,2365	- 8,45 %
Prix CAF (€/HI)	43,7759	39,8474	- 8,97 %
Fiscalité (€/HI)	70,9340	69,9175	- 1,43 %
Frais de passage	1,9521	1,9521	-
Marge de gros	9,0110	9,0110	-
Marge de détail	11,9421	11,9421	-
Prix structure	1,40	1,35	- 3,57 %

Décomposition du prix du Sans-plomb (cent €/litre)



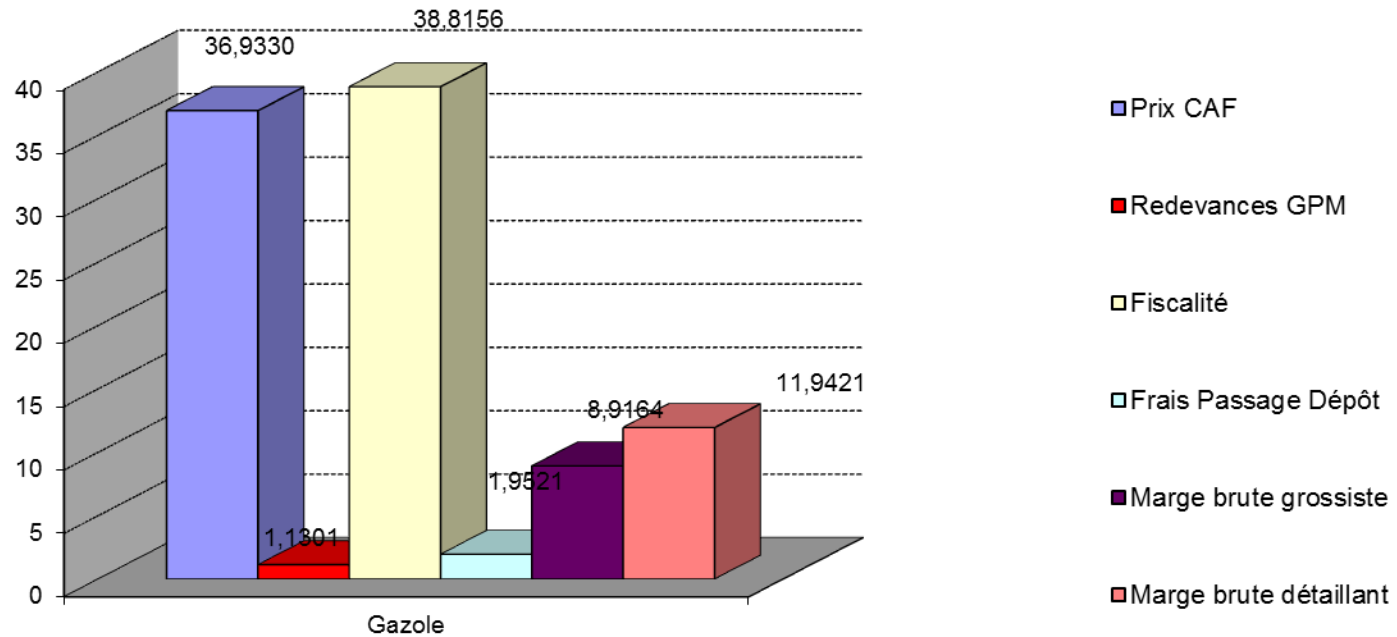
Evolution des paramètres: Sans-plomb (2/2)

- La cotation moyenne est en baisse sensible (- 6,28%) et s'établit à 64,05 \$/bbl. Les cotations journalières évoluent entre 60,55 et 66,8 \$/bbl.
- La parité €/€ est en hausse et influence le prix final à hauteur de 1 ct (à la baisse)
- Le fret est en baisse sensible
- Le coût des CEE est en hausse (+ 6,63 %)
- La marge de gros, la marge de détail ainsi que les frais de passage sont inchangés.
- Le prix de vente est en **baisse de 5 cts à 1,35 €/litre**

Evolution des paramètres: Gazole (1/2)

	Mai	Juin	Evolution
Cotation Gazole (\$/Bbl)	65,51	61,32	- 6,41 %
Euro/\$	1,0670	1,1013	+ 3,21 %
Fret (\$/Hl)	1,5116	1,3839	- 8,45 %
Prix CAF (€/Hl)	40,7237	36,9330	- 9,31 %
Fiscalité (€/Hl)	38,9531	38,8156	- 0,35 %
Frais de passage	1,9521	1,9521	-
Marge de gros	9,0110	9,0110	-
Marge de détail	11,9421	11,9421	-
Prix structure	1,04	1,00	- 3,85,%

Décomposition du prix du Gazole (cent €/litre)



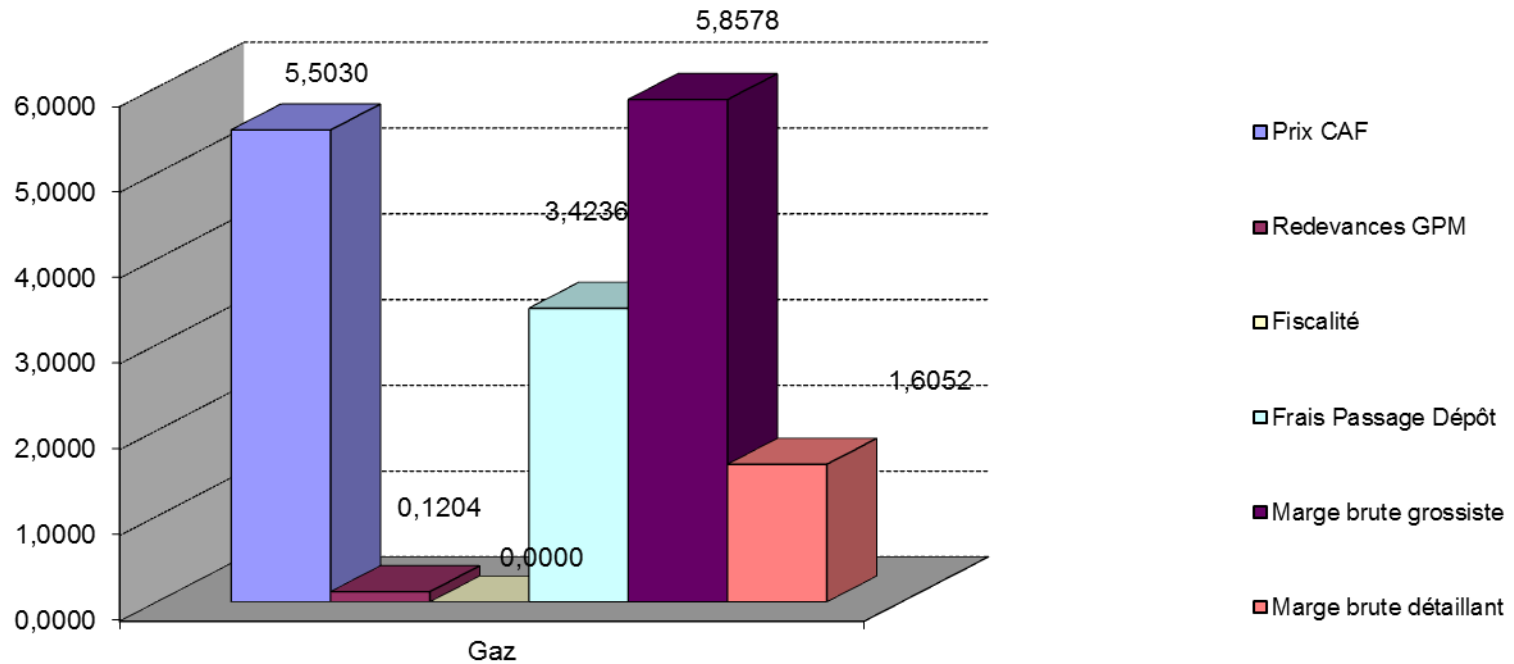
Evolution des paramètres: Gazole (2/2)

- A l'instar du SSP, les cotations du gazole sont en baisse de façon tout aussi sensible. Elles évoluent entre 58,4 et 66,44 \$/bbl.
- Comme pour le SSP la parité €/€ est en hausse et joue sur le prix final à la baisse de 1ct
- Le fret est en baisse
- Le coût des CEE est en également en hausse (+ 6,63 %)
- La marge de gros, la marge de détail ainsi que les frais de passage sont inchangés.
- Le prix de vente **baisse de 1,04 ct à 1,00 €/ litre**

Evolution des paramètres: Gaz (1/2)

	Mai	Juin	Evolution
Cotation Gaz Butane (\$/TM)	490	390	- 20,41 %
Cotation Gaz Propane (\$/TM)	-	385	-
Euro/\$	1,0655	1,0991	+ 3,15 %
Fret (\$/TM)	91	91	-
Prix CAF (€/bouteille)	6,8160	5,5030	- 19,26 %
Frais de passage	3,4236	3,4236	-
Marge de distribution	5,8645	5,8645	-
Marge de détail	1,6052	1,6052	-
Prix de structure	17,83	16,51	- 7,40 %

Décomposition du prix du Gaz (€/ bouteille)



Evolution des paramètres: Gaz (2/2)

- La cotation mensuelle BUTANE est en très forte baisse à 390 \$/Tm. Le calcul prend en compte une pondération de cette dernière pour 90% et 10% de la cotation de propane (385\$/T).
- La parité €/ \$ s'apprécie modérément (+ 3,15%) mais influence sensiblement le prix final du gaz (- 21 cts/bt).
- Le calcul du CAF en € intègre les droits de douanes acquittés à hauteur de 0,7 % de la valeur CAF
- Le fret est inchangé. On applique le montant le moins élevé des opérateurs qui s'élève à 91 \$/TM.
- Les marges de gros et de détail, ainsi que le prix du passage et d'embouteillage restent inchangées.
- Le prix public est en baisse sensible à 16,51 €/ bouteille (- 1,32 €)

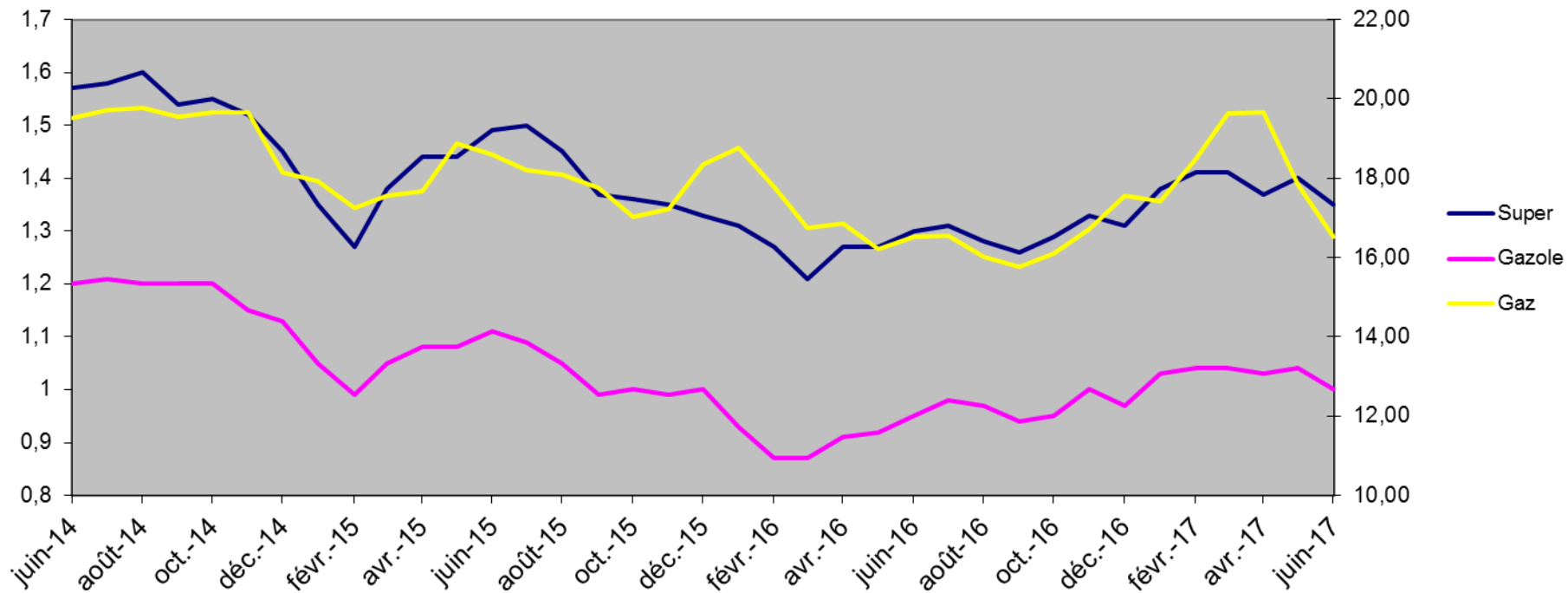
Prix des produits pétroliers et gaziers au 1er Juin 2017

Libellé du produit	Prix public 1er Mai 2017	Prix public 1er Juin 2017	Evolution Mai / Juin
Supercarburant	1,40	1,35	- 3,57 %
Gazole	1,04	1,00	- 3,85 %
GNR	0,65	0,62	- 4,63 %
Pétrole Lampant	0,65	0,61	- 6,17 %
Supercarburant destiné aux professionnels de la mer	0,70	0,65	- 7,14 %
Gazole destiné aux professionnels de la mer	0,66	0,62	- 6,08 %
Gaz Bouteille de 12,5 kgs	17,83	16,51	- 7,40 %

La formation des prix des carburants à La Réunion

Historique – Juin 14 / Juin 17

Tous produits 974



Commentaires

- Les cotations moyennes du gazole et du super évoluent à la baisse ce mois-ci : -6,28 % pour le super et - 6,41 % pour le gazole. Les cotations journalières sont volatiles.
- De son côté la cotation du gaz BUTANE chute à 390 \$/TM.
- L'euro s'apprécie par rapport au dollar. La parité s'établit à 1,0911 pour le gaz et 1,1013 pour les carburants. La différence est due au fait que le 10 mai était férié à Singapour. Ce paramètre influe sur le prix de la bouteille de gaz (-21cts) ainsi que sur ceux des carburants (- 1ct)
- Le fret (avant intégration des surestaries) pour les carburants est en baisse (-8,85%). Les CEE sont en hausse de 6,63 %. Leur montant comprend les CEE « classiques » et ceux dit de « précarité »
- Le fret du gaz intègre le nouveau contrat
- La marge de gros ainsi que la marge de détail et les frais de passage sont inchangés.