

**OBSERVATOIRE DÉPARTEMENTAL  
DE SÉCURITÉ ROUTIÈRE**  
Département de La Réunion



**SÉCURITÉ ROUTIÈRE**  
**VIVRE, ENSEMBLE.**

**BAROMÈTRE du mois de décembre 2019**

Bilan du mois	Accidents corporels	Tués à 30 jours	Total blessés	Dont blessés hospitalisés
<b>Décembre 2019 provisoire</b>	<b>63</b>	<b>4</b>	<b>74</b>	<b>29</b>
<b>Décembre 2018</b>	59	6	77	37
<b>Variation</b>	4	-2	-3	-8

Deux tués de moins par rapport à décembre 2018.

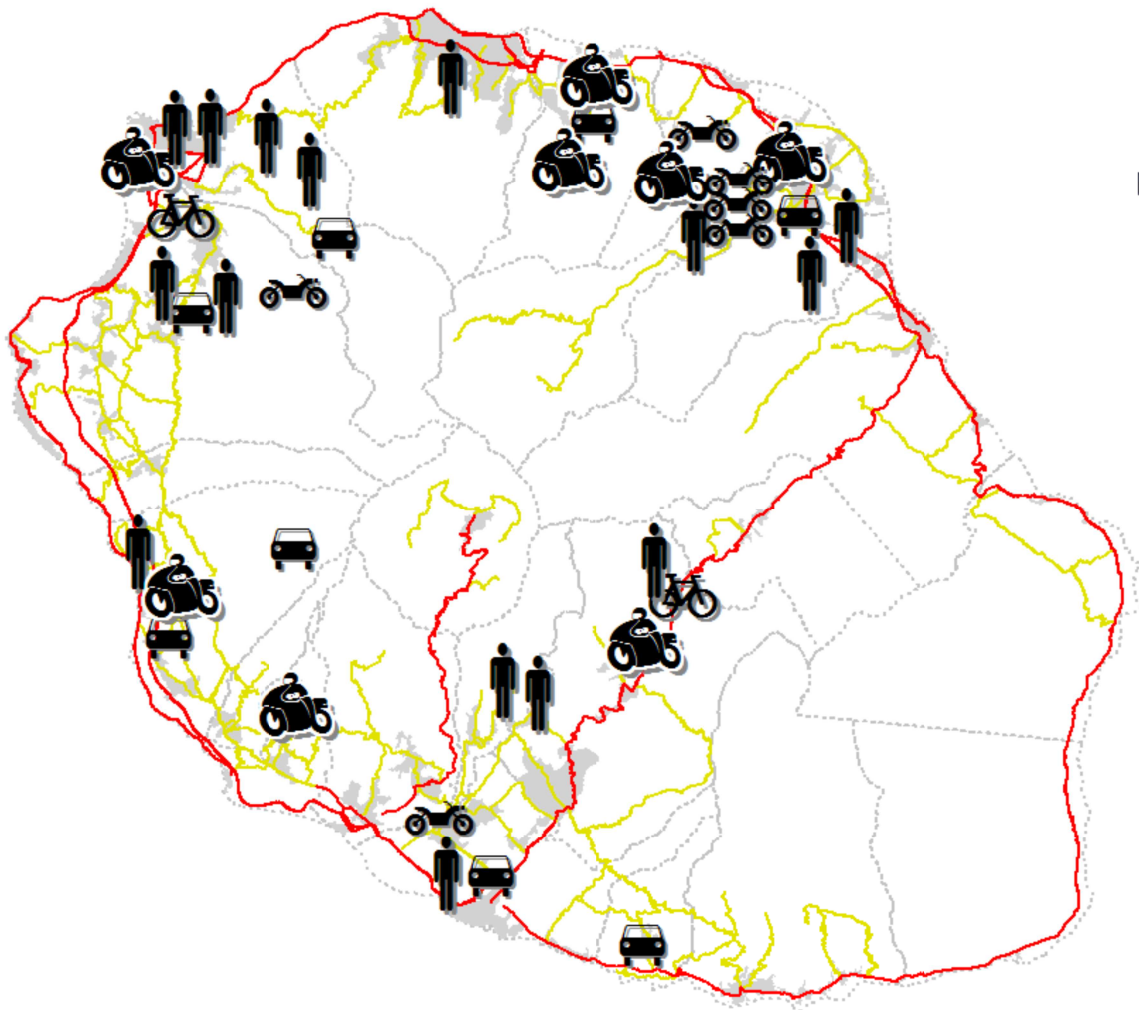
Cumulé	Accidents corporels	Tués à 30 jours	Total blessés	Dont blessés hospitalisés
<b>12 mois 2019 provisoire</b>	<b>780</b>	<b>39</b>	<b>966</b>	<b>302</b>
<b>12 mois 2018</b>	621	48	772	302
<b>Variation</b>	159	-9	194	0
<b>Évolution 2019 / 2018</b>	26%	-19%	25%	0%

En 2019, en cumulé, la mortalité routière a baissé de 19 % par rapport à 2018, malgré une augmentation des accidents corporels (+ 26 %). Le nombre de blessés total a augmenté de 25 %.

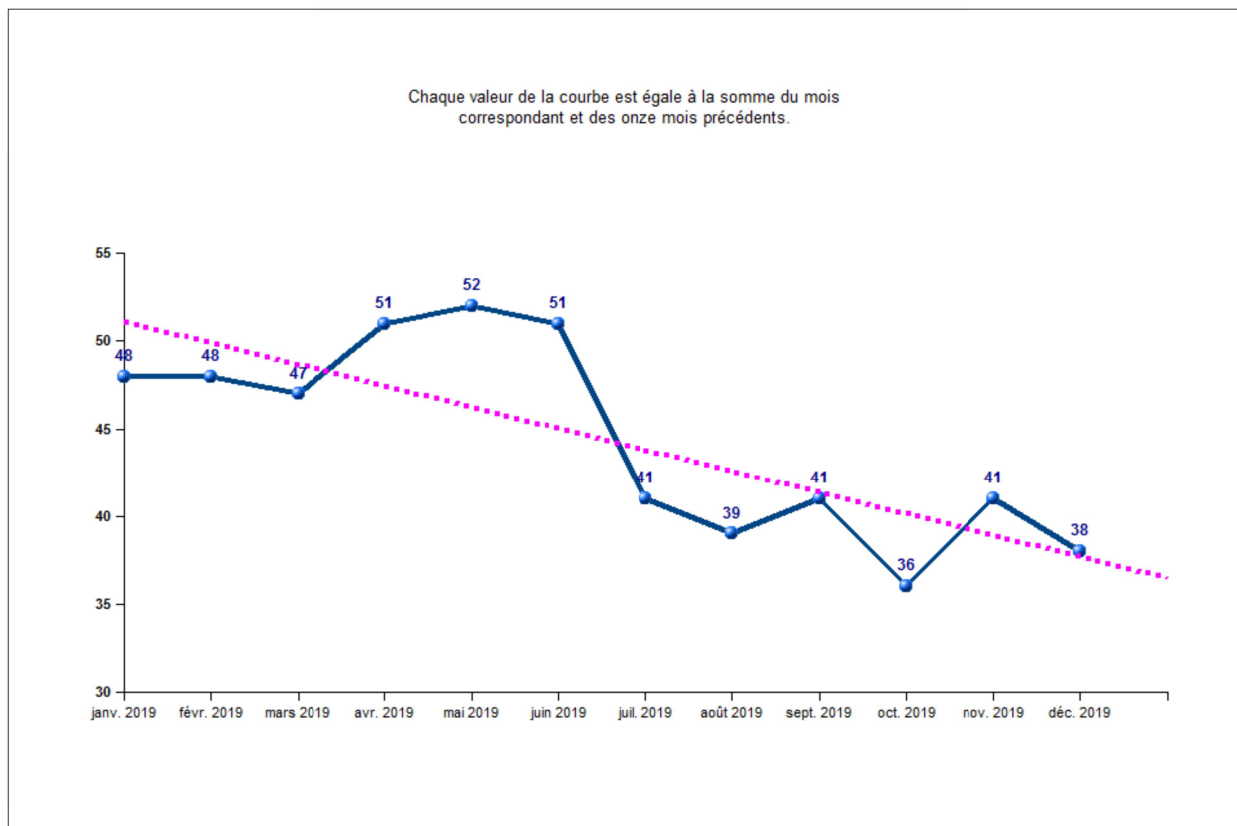
Cumulé	Piéton	Vélo	Cyclo	Moto	VL	Autre	Total
<b>décembre 2019</b>	<b>15</b>	<b>2</b>	<b>6</b>	<b>8</b>	<b>8</b>	<b>0</b>	<b>39</b>
<b>décembre 2018</b>	15	3	7	11	12	-	48
Variation	0	-1	-1	-3	-4	0	-9

Comme en 2018, les piétons et les deux roues motorisés sont les principales victimes sur la route.

## Localisation des accidents mortels au 31 décembre 2019



## Evolution mensuelle du nombre de tués sur 12 mois glissants



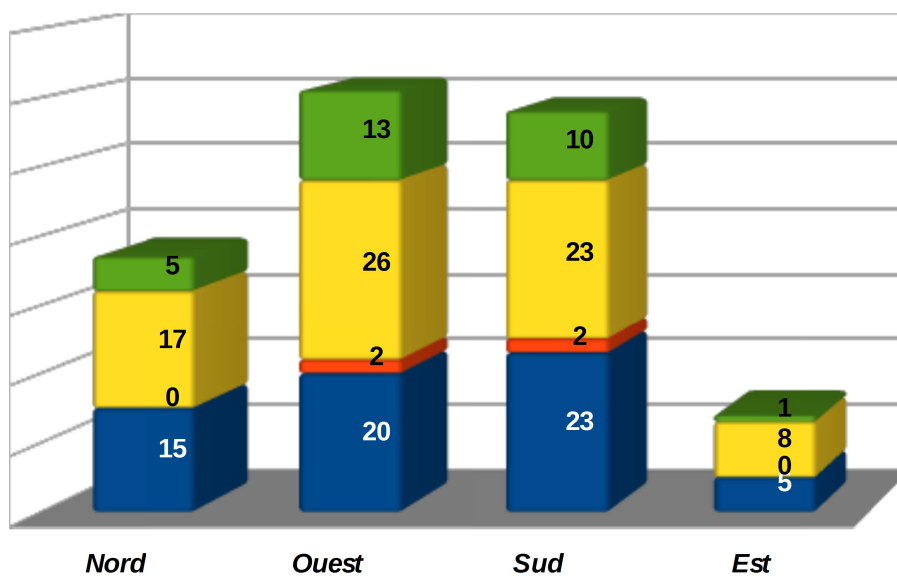
## Accidents corporels par commune en décembre 2019

Commune	Accidents corporels	Tués	Blessés	Blessés hospitalisés
Les Aïrons				
Bras-Panon				
Entre-deux				
L'Etang Salé	2	1	1	
Petite Ile				
Plaine des Palmistes				
Le Port	10		14	4
La Possession	2		2	2
Saint-André	4		7	
Saint-Benoit	1		1	1
Saint-Denis	14		15	4
Saint-Joseph	3		3	3
Saint-Leu	2	1	4	1
Saint-Louis	3		3	
Saint-Paul	5	1	5	5
Saint-Pierre	11		11	4
Saint-Philippe	1		2	
Sainte-Marie	1		2	1
Sainte-Rose				
Sainte-Suzanne				
Salazie				
Le Tampon	3	1	3	3
Trois Bassins	1		1	1
Cilaos				
<b>TOTAL</b>	<b>63</b>	<b>4</b>	<b>74</b>	<b>29</b>

## Accidents corporels par arrondissement en décembre 2019

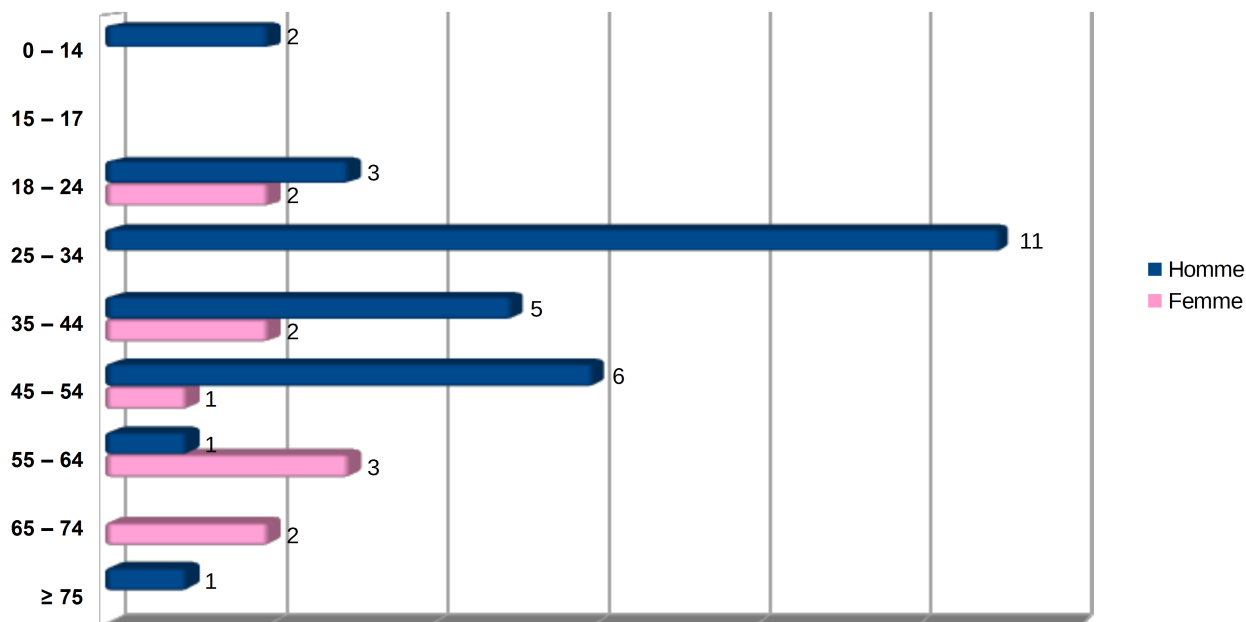
Arrondissement	Accidents corporels	Tués	Blessés	Blessés hospitalisés
Nord	15		17	5
Ouest	20	2	26	13
Sud	23	2	23	10
Est	5		8	1
<b>TOTAL</b>	<b>63</b>	<b>4</b>	<b>74</b>	<b>29</b>

■ Blessés hospitalisés ■ Blessés ■ Tués ■ Accidents corporels

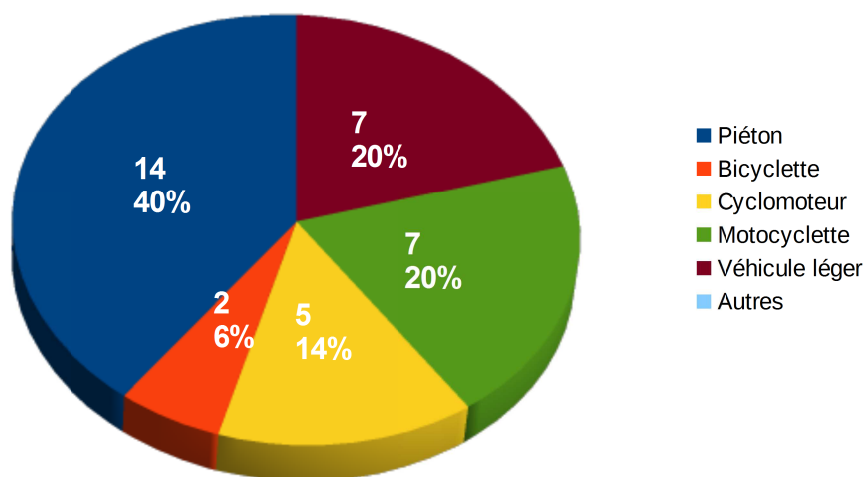


## Répartition du nombre de tués par tranche d'âge et par catégorie d'usager (valeurs cumulées depuis le début de l'année)

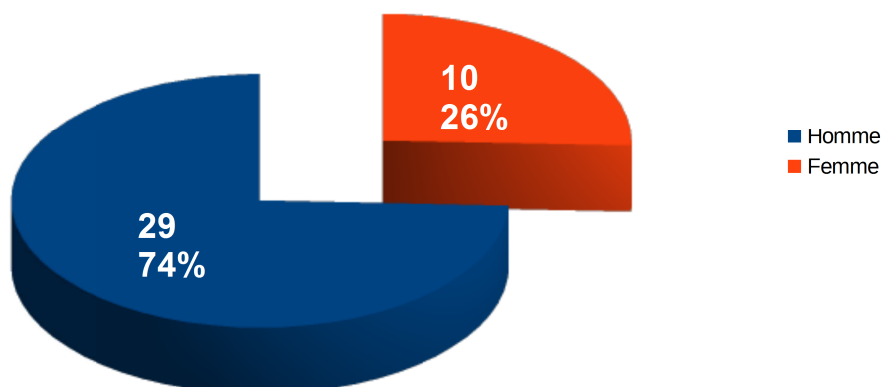
### Personnes tuées par classe d'âge et par sexe



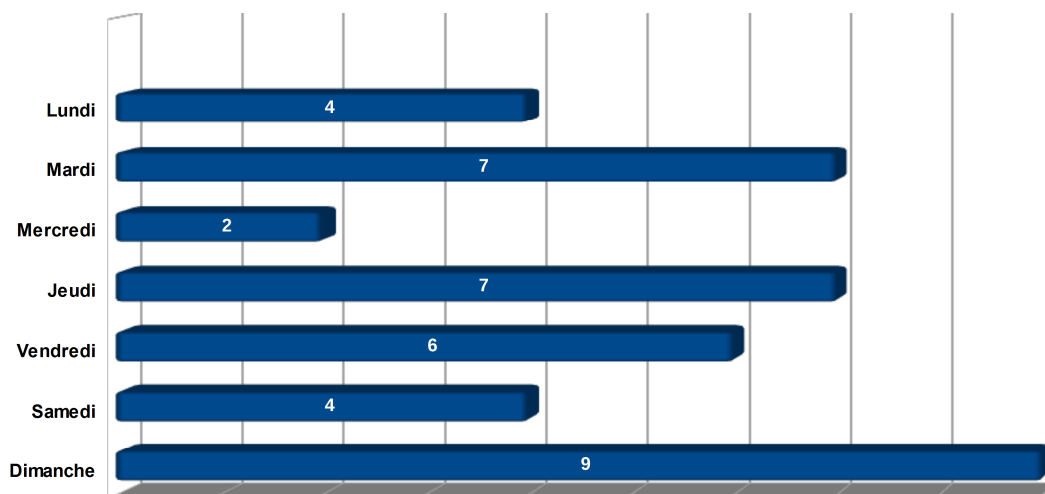
### Répartition des tués par catégorie d'usager



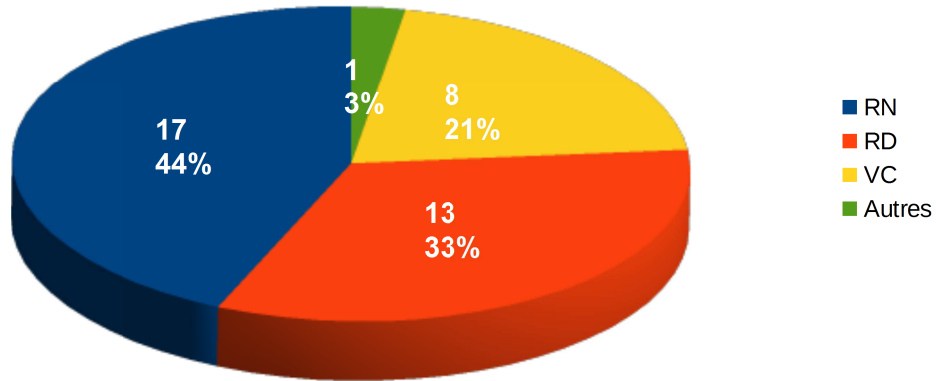
## Personnes tuées par sexe



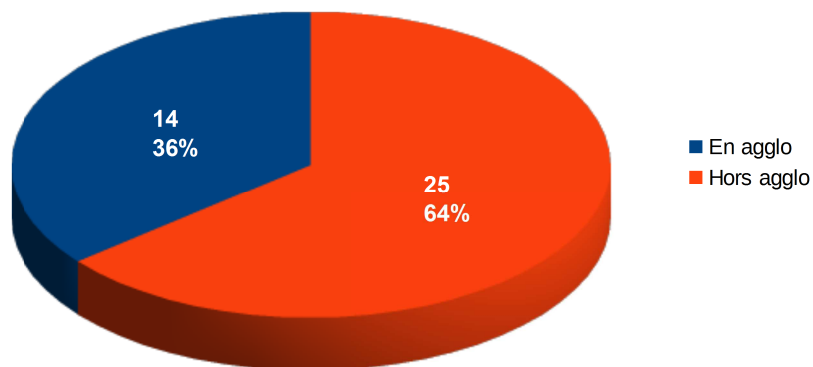
## Accidents mortels selon le jour



## Répartition des tués par type de réseaux routiers

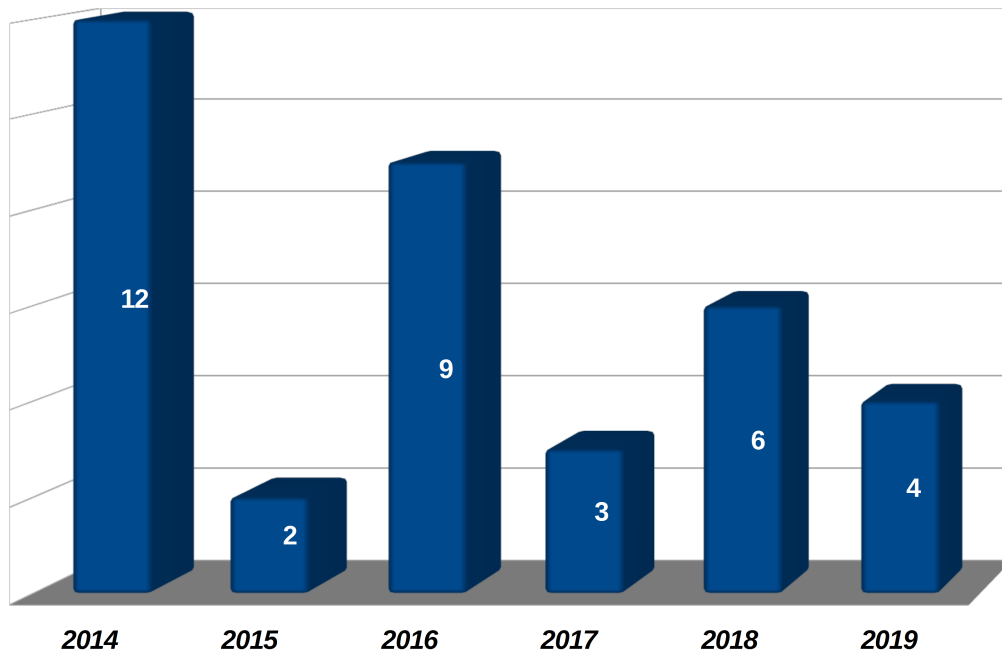


## Répartition des tués selon le milieu





## Nombre de tués en décembre de 2014 à 2019



## TOTAL 2019

Commune	Accidents corporels	Tués	Blessés	Blessés hospitalisés
Les Aviron	3		3	1
Bras-Panon	7	1	7	4
Entre-deux	2	1	2	1
L'Etang Salé	7	1	6	3
Petite Ile	16	1	22	5
Plaine des Palmistes				
Le Port	98	3	126	20
La Possession	11	3	8	5
Saint-André	65	7	78	8
Saint-Benoit	11		13	11
Saint-Denis	205	1	257	68
Saint-Joseph	22		26	7
Saint-Leu	16	4	21	11
Saint-Louis	10		10	5
Saint-Paul	56	5	65	50
Saint-Pierre	194	3	250	61
Saint-Philippe	5		7	1
Sainte-Marie	13	3	14	12
Sainte-Rose	4		4	4
Sainte-Suzanne	5	2	4	4
Salazie	2		3	2
Le Tampon	23	4	35	15
Trois Bassins	4		4	3
Cilaos	1		1	1
<b>TOTAL</b>	<b>780</b>	<b>39</b>	<b>966</b>	<b>302</b>

## Accidents corporels par arrondissement au 31 décembre 2019

Arrondissement	Accidents corporels	Tués	Blessés	Blessés hospitalisés
Nord	223	6	275	84
Ouest	185	15	224	89
Sud	283	10	362	100
Est	89	8	105	29
<b>TOTAL</b>	<b>780</b>	<b>39</b>	<b>966</b>	<b>302</b>

■ Blessés hospitalisés ■ Blessés ■ Tués ■ Accidents corporels

