



BAROMÈTRE du mois de MAI 2020

Bilan du mois	Accidents corporels	Tués à 30 jours	Total blessés	Dont blessés hospitalisés
Mai 2020 provisoire	44	1	50	18
Mai 2019	57	4	74	18
Variation	-13	-3	-24	0
Évolution 2020 / 2019	-23%		-32%	0%

Le nombre d'accidents corporels est en nette baisse sur cette période (-23%) par rapport à mai 2019.

50 personnes ont été blessées, contre 74 en mai 2019, soit 24 personnes de moins (-32%) que l'année précédente.

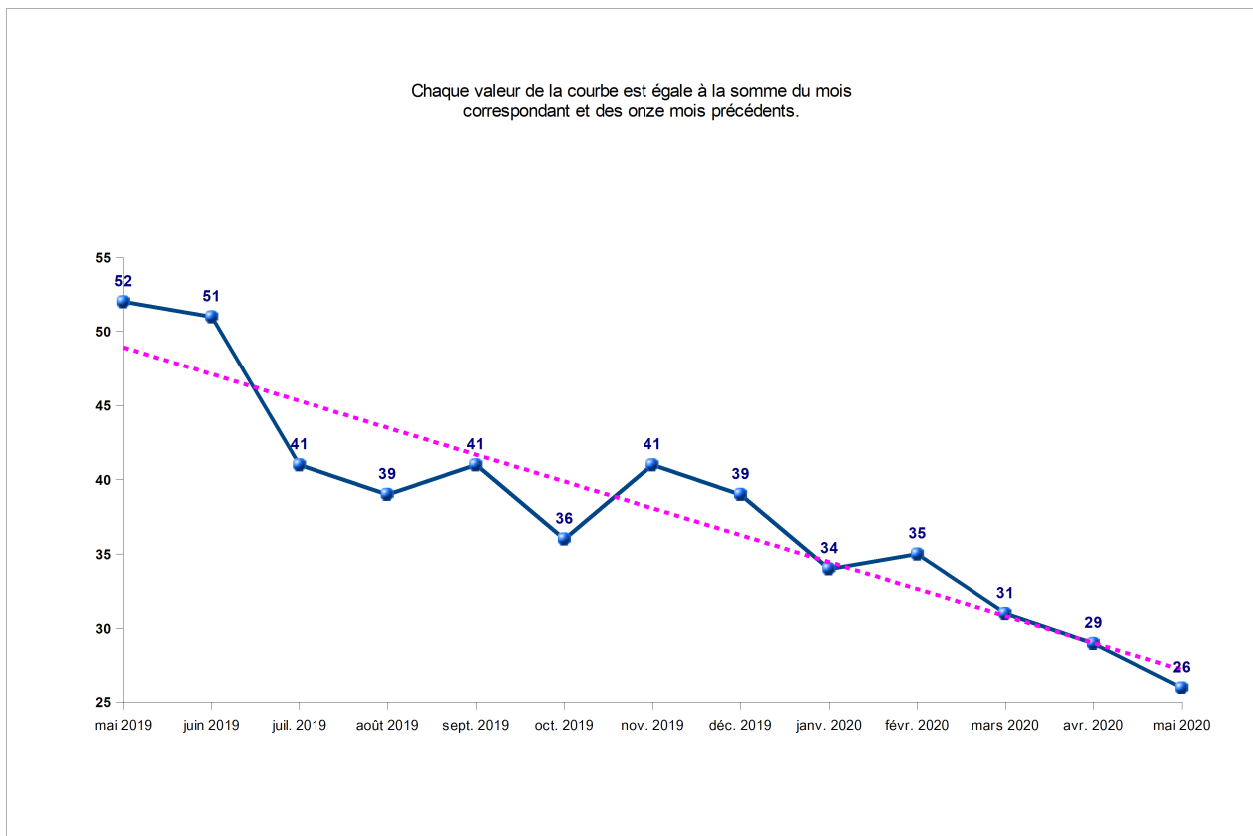
Cumulé	Accidents corporels	Tués à 30 jours	Total blessés	Dont blessés hospitalisés
5 mois 2020 provisoire	209	8	244	72
5 mois 2019	341	21	427	144
Variation	-132	-13	-183	-72
Évolution 2020 / 2019	-39%	-62%	-43%	-50%

Depuis le début de l'année, on note 13 tués de moins qu'en 2019.

Tués par catégorie d'usagers en cumulé	Piéton	Vélo	Cyclo	Moto	VL	PL et Autres	Total
mai 2020	1	0	1	3	2	1	8
mai 2019	11	1	2	3	4	0	21

5 tués sur 8 sont des usagers vulnérables.

Evolution mensuelle du nombre de tués sur 12 mois glissants



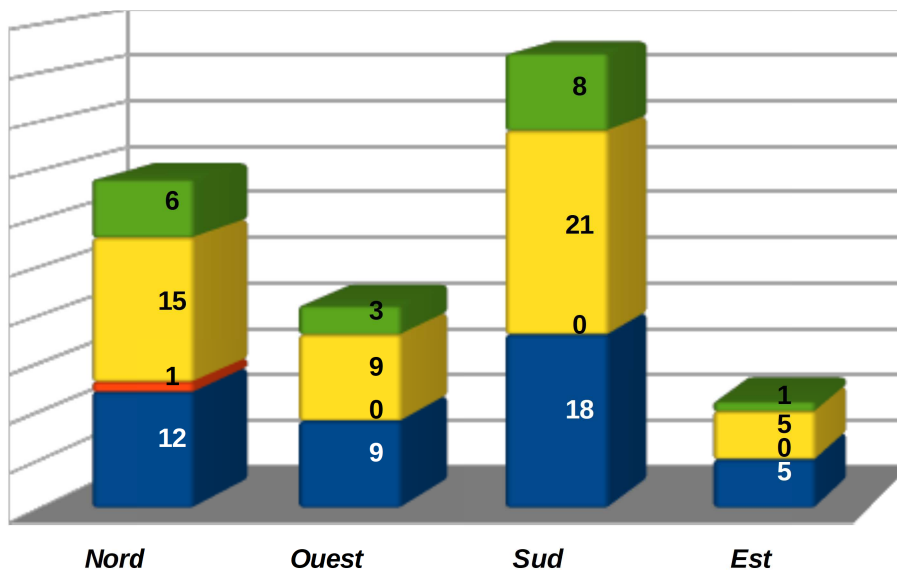
Accidents corporels par commune en Mai 2020

Commune	Accidents corporels	Tués	Blessés	Blessés hospitalisés
Les Aviron				
Bras-Panon				
Entre-deux				
L'Etang Salé				
Petite Ile	3		3	
Plaine des Palmistes	1		1	
Le Port	6		6	
La Possession	1		1	1
Saint-André	2		2	
Saint-Benoit	2		2	1
Saint-Denis	10		14	5
Saint-Joseph	1		1	
Saint-Leu	1		1	1
Saint-Louis	1		1	1
Saint-Paul	1		1	1
Saint-Pierre	11		14	6
Saint-Philippe				
Sainte-Marie	2	1	1	1
Sainte-Rose				
Sainte-Suzanne				
Salazie				
Le Tampon	2		2	1
Trois Bassins				
Cilaos				
TOTAL	44	1	50	18
CUMUL	209	8	244	72
Police	29		36	11
Gendarmerie	15	1	14	7

Accidents corporels par arrondissement en mai 2020

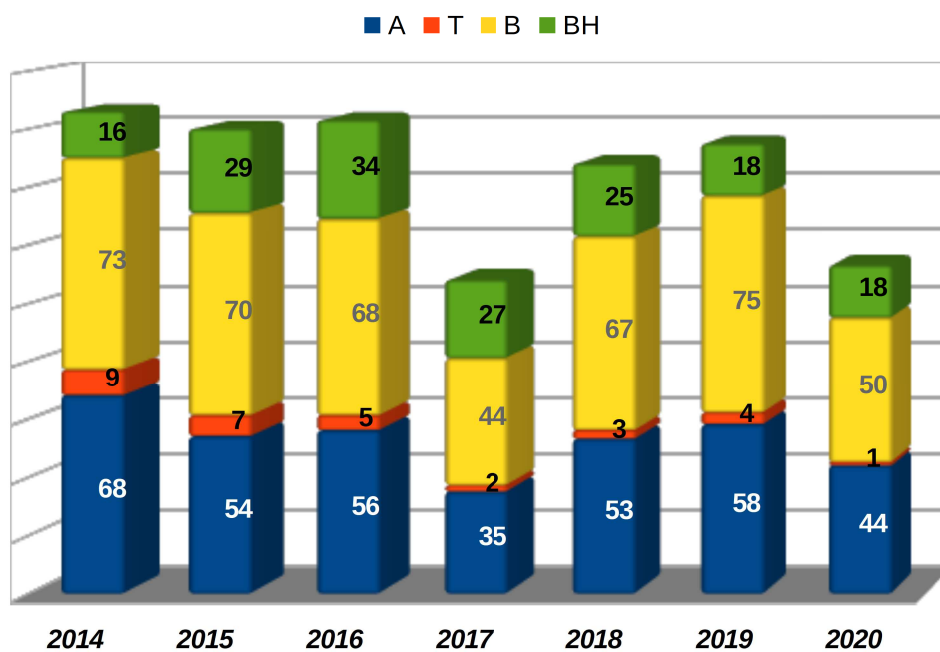
Arrondissement	Accidents corporels	Tués	Blessés	Blessés hospitalisés
Nord	12	1	15	6
Ouest	9		9	3
Sud	18		21	8
Est	5		5	1
TOTAL	44	1	50	18

■ Blessés hospitalisés ■ Blessés ■ Tués ■ Accidents corporels



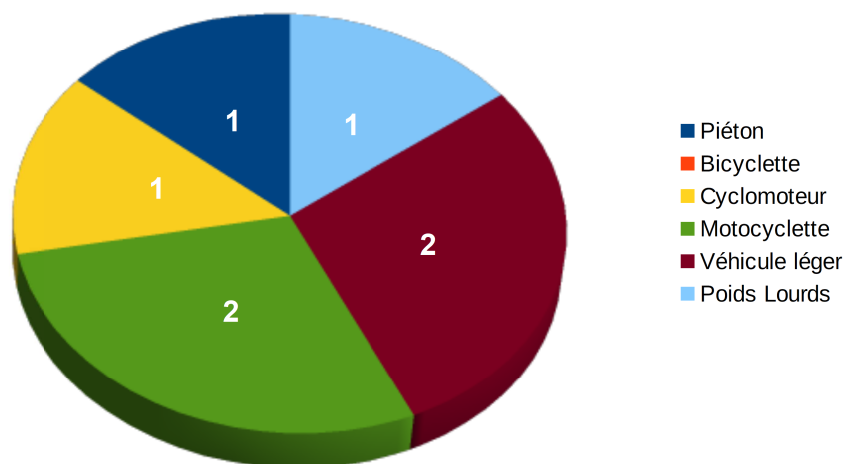
ATBH de mai 2014 à mai 2020

Mois de mai	A	T	B	BH
2014	68	9	73	16
2015	54	7	70	29
2016	56	5	68	34
2017	35	2	44	27
2018	53	3	67	25
2019	58	4	75	18
2020	44	1	50	18



Répartition des personnes tuées depuis le début de l'année 2020 selon le mode de déplacement, par âge et par sexe

Répartition des tués par catégorie d'usager en 2020



Personnes tuées par classe d'âge et par sexe

