

Baromètre du mois de Mai 2021

Bilan du mois	Accidents corporels	Tués à 30 jours	Total blessés	Dont blessés hospitalisés
Mai 2021 provisoire	60	2	64	26
Mai 2019	57	4	74	18
Mai 2020	45	1	53	22
Variation 2019	3	-2	-10	8
Variation 2020	15	1	11	4
Évolution 2021 / 2020	33%	100%	21%	18%
Évolution 2021 / 2019	5%	-50%	-14%	44%

Les modifications profondes des conditions de trafic au cours de l'année 2020 dues à la crise sanitaire et au caractère particulièrement atypique de cette année 2020, ont conduit l'Observatoire National Interministériel de la Sécurité Routière à prévoir, pour ses données conjoncturelles 2021, une double comparaison avec les données 2020 mais aussi 2019, année « avant crise sanitaire ».

L'impact de la crise sanitaire sur les déplacements à La Réunion n'a pas été aussi marqué qu'en métropole. Malgré la réduction des déplacements (couvre feu) et des trajets domicile-travail (télétravail) on note une dégradation de l'accidentalité routière en mai 2021 par rapport au mois de mai 2020.

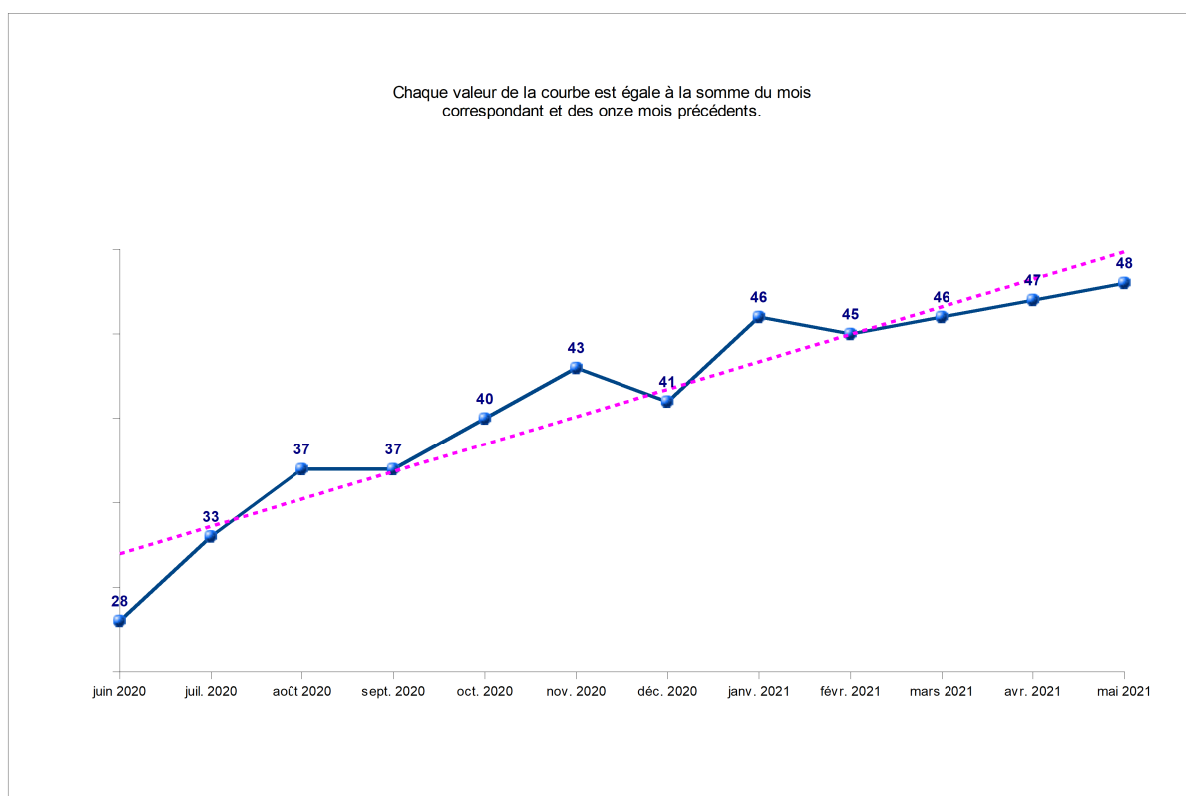
Cumulé	Accidents corporels	Tués à 30 jours	Total blessés	Dont blessés hospitalisés
5 mois 2021 provisoire	304	15	351	113
5 mois 2019	341	21	427	144
5 mois 2020	209	8	249	76
Variation 2019	-37	-6	-76	-31
Variation 2020	95	7	102	37
Évolution 2021 / 2020	45%	88%	41%	49%
Évolution 2021 / 2019	-11%	-29%	-18%	-22%

En cumulé, tous les indicateurs de l'année 2021 sont en baisse par rapport à la même période en 2019.

Tués par catégorie d'usagers en cumulé	Piéton	Vélo	Cyclo	Moto	VL	PL – VU – Quad	Total
mai 2021	3	0	3	5	4	0	15
mai 2019	11	1	1	4	4	0	21
mai 2020	1	0	1	3	2	1	8

11 tués sur 15 sont des usagers vulnérables.

Evolution mensuelle du nombre de tués sur 12 mois glissants



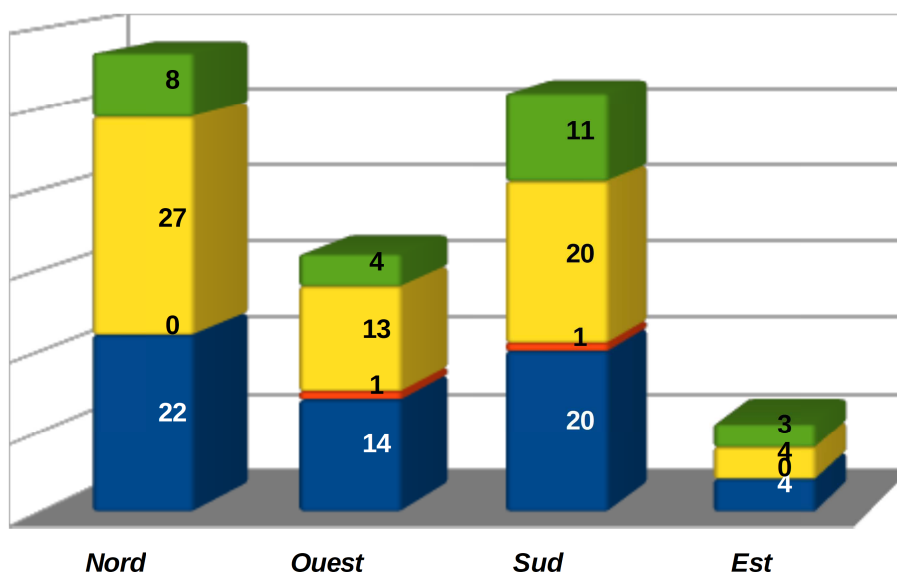
Accidents corporels par commune en mai 2021

Commune	Accidents corporels	Tués	Blessés	Blessés hospitalisés
Les Avirons				
Bras-Panon				
Entre-deux				
L'Etang Salé	1		1	1
Petite Ile				
Plaine des Palmistes				
Le Port	10		10	2
La Possession	1		1	1
Saint-André	1		1	
Saint-Benoit	2		2	2
Saint-Denis	20		24	5
Saint-Joseph	1		1	1
Saint-Leu				
Saint-Louis				
Saint-Paul	3	1	2	1
Saint-Pierre	14		15	6
Saint-Philippe				
Sainte-Marie	2		3	3
Sainte-Rose				
Sainte-Suzanne				
Salazie	1		1	1
Le Tampon	4	1	3	3
Trois Bassins				
Cilaos				
TOTAL	60	2	64	26
CUMUL	304	15	351	113
Police	45		50	13
Gendarmerie	15	2	14	13

Accidents corporels par arrondissement en mai 2021

Arrondissement	Accidents corporels	Tués	Blessés	Blessés hospitalisés
Nord	22		27	8
Ouest	14	1	13	4
Sud	20	1	20	11
Est	4		4	3
TOTAL	60	2	64	26

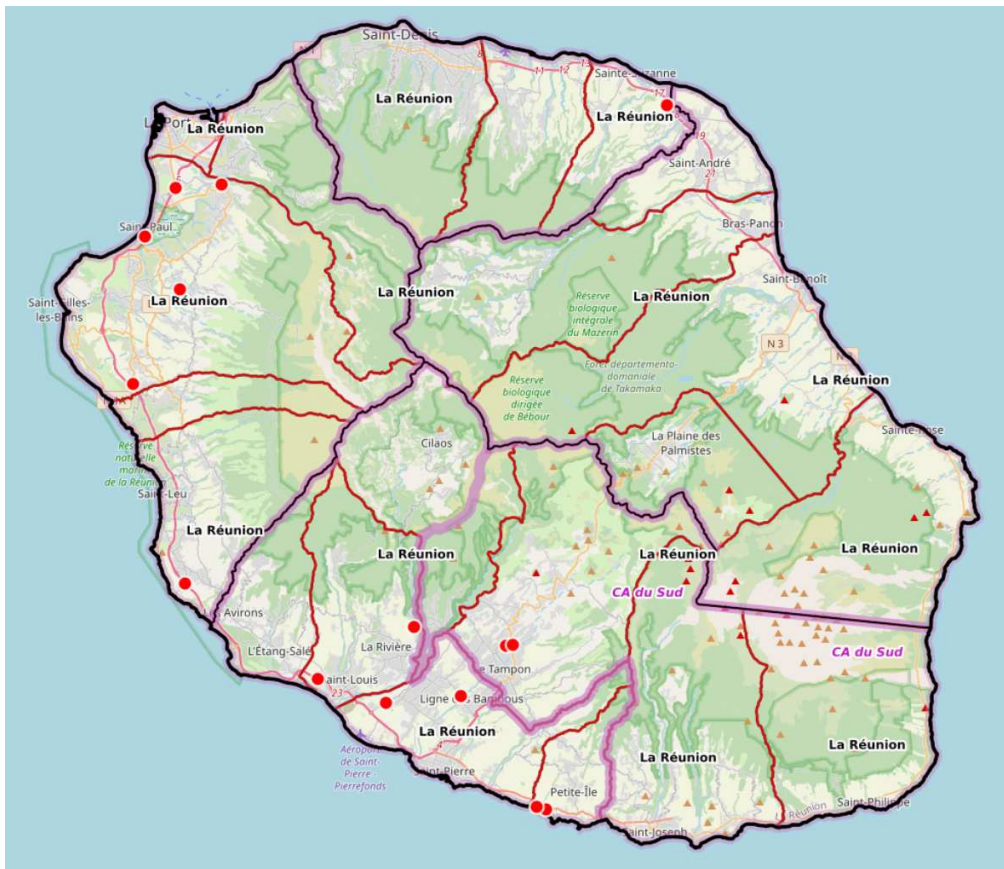
■ Blessés hospitalisés ■ Blessés ■ Tués ■ Accidents corporels



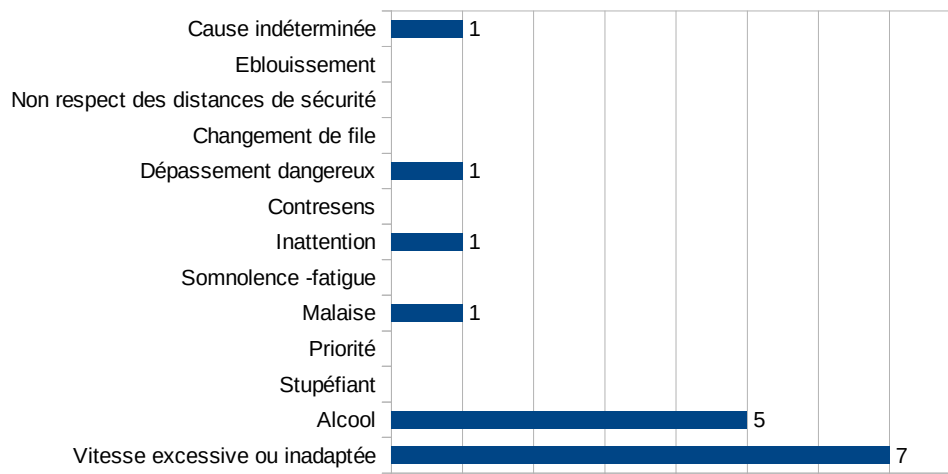
ATBH de mai 2016 à 2021

Mois de mai	A	T	B	BH
2016	56	5	68	34
2017	35	2	44	27
2018	53	3	67	25
2019	57	4	74	18
2020	45	1	53	22
2021	60	2	64	26
Moyenne 2016 à 2020	49	3	61	25

Accidents mortels cumulés en 2021



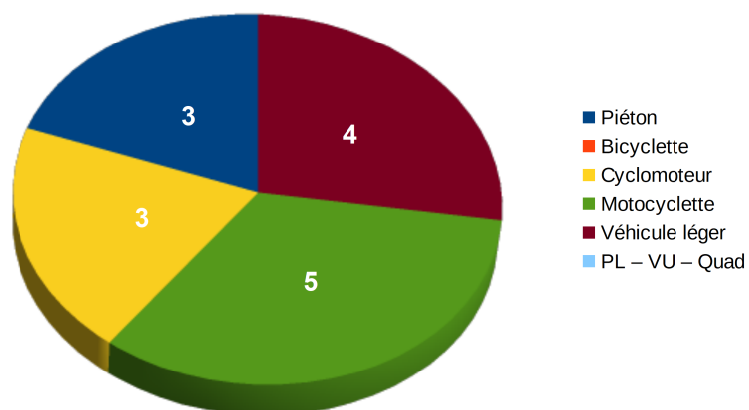
Causes des accidents mortels (préssumé responsable)



La cause retenue est considérée par les forces de l'ordre comme déterminante dans l'accident mais les causes peuvent être multiples. Un accident est souvent le fait de plusieurs facteurs associés.

Répartition des personnes tuées en 2021 selon le mode de déplacement, par âge et par sexe

Répartition des tués par catégorie d'usager en 2021



Personnes tuées par classes d'âge et par sexe

