

## Baromètre du mois de Juillet 2021

Bilan du mois	Accidents corporels	Tués à 30 jours	Total blessés	Dont blessés hospitalisés
<b>Juillet 2021 provisoire</b>	<b>86</b>	<b>7</b>	<b>92</b>	<b>30</b>
<b>Juillet 2019</b>	<b>65</b>	<b>1</b>	<b>83</b>	<b>23</b>
<b>Juillet 2020</b>	92	6	107	34
<b>Variation 2019</b>	21	6	9	7
<b>Variation 2020</b>	-6	1	-15	-4
<b>Évolution 2021 / 2020</b>	-7%	17%	-14%	-12%
<b>Évolution 2021 / 2019</b>	32%	-%	11%	-%

Les modifications profondes des conditions de trafic au cours de l'année 2020 dues à la crise sanitaire et au caractère particulièrement atypique de cette année 2020, ont conduit l'Observatoire National Interministériel de la Sécurité Routière à prévoir, pour ses données conjoncturelles 2021, une double comparaison avec les données 2020 mais aussi 2019, année « avant crise sanitaire ».

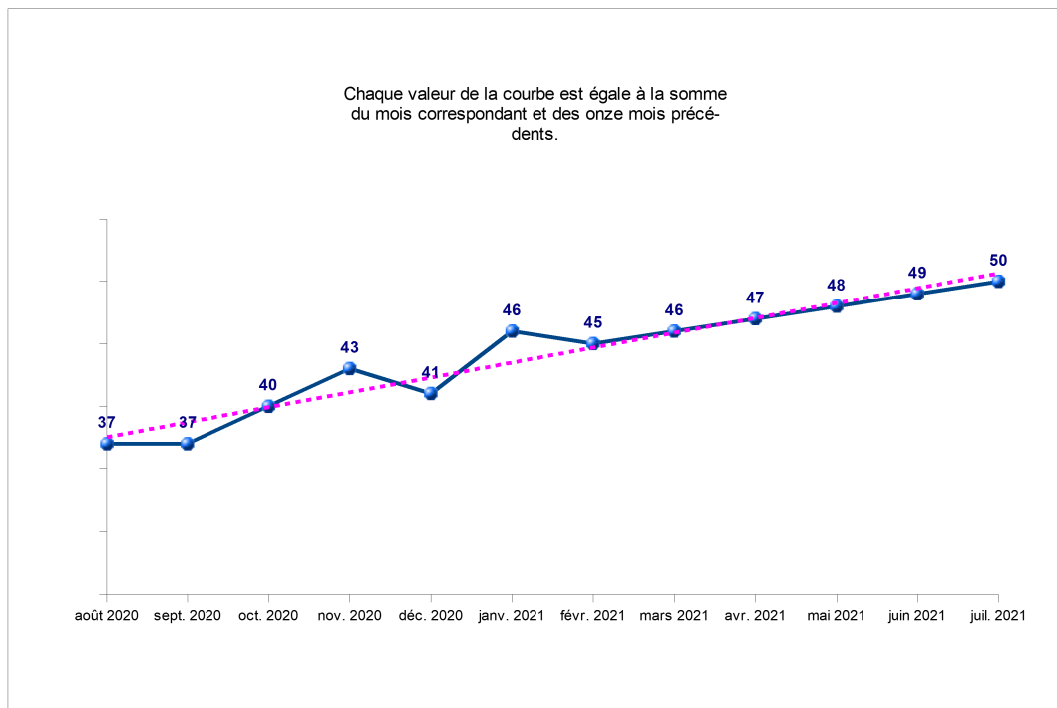
Cumulé	Accidents corporels	Tués à 30 jours	Total blessés	Dont blessés hospitalisés
<b>6 mois 2021 provisoire</b>	<b>462</b>	<b>26</b>	<b>538</b>	<b>164</b>
<b>6 mois 2019</b>	<b>467</b>	<b>23</b>	<b>585</b>	<b>190</b>
<b>6 mois 2020</b>	365	13	437	99
<b>Variation 2019</b>	-5	3	-47	-26
<b>Variation 2020</b>	97	13	101	65
<b>Évolution 2021 / 2020</b>	27%	100%	23%	66%
<b>Évolution 2021 / 2019</b>	-1%	13%	-8%	-14%

En cumulé, hormis le nombre de tués, tous les indicateurs de l'année 2021 sont en baisse par rapport à la même période en 2019.

Tués par catégorie d'usagers en cumulé	Piéton	Vélo	Cyclo	Moto	VL	PL – VU – Quad	Total
<b>juillet 2021</b>	<b>5</b>	<b>1</b>	<b>4</b>	<b>7</b>	<b>8</b>	<b>1</b>	<b>26</b>
<b>juillet 2020</b>	<b>1</b>	<b>1</b>	<b>3</b>	<b>5</b>	<b>7</b>	<b>1</b>	<b>18</b>

17 tués sur 26 sont des usagers vulnérables.

## Evolution mensuelle du nombre de tués sur 12 mois glissants



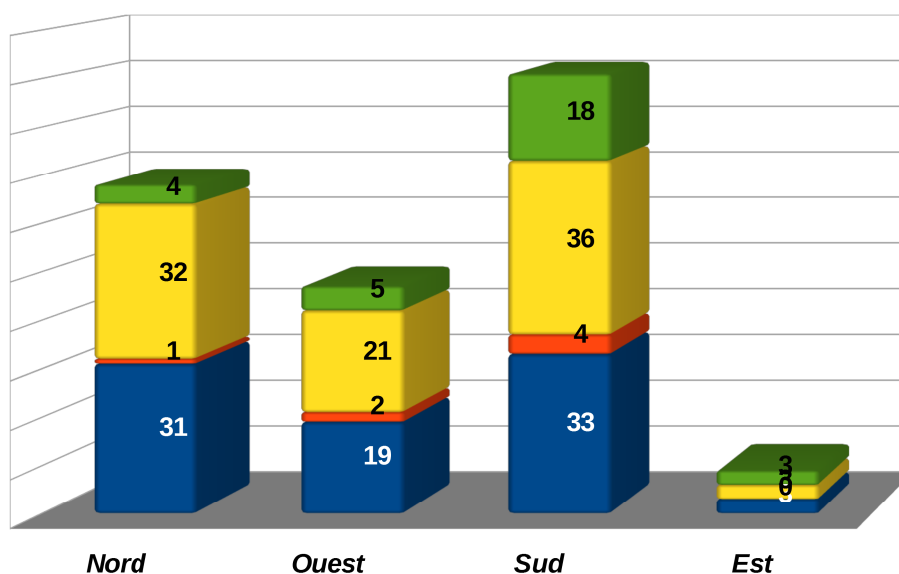
## Accidents corporels par commune en juillet 2021

Commune	Accidents corporels	Tués	Blessés	Blessés hospitalisés
Les Avirons	1		1	1
Bras-Panon				
Entre-deux				
L'Etang Salé				
Petite Ile				
Plaine des Palmistes				
Le Port	12		15	2
La Possession	2		2	
Saint-André				
Saint-Benoit	2		2	2
Saint-Denis	30		32	4
Saint-Joseph	1	1	2	1
Saint-Leu	2	1	2	2
Saint-Louis	2		2	2
Saint-Paul	3	1	2	1
Saint-Pierre	20	1	22	7
Saint-Philippe	2		2	1
Sainte-Marie	1	1		
Sainte-Rose				
Sainte-Suzanne				
Salazie	1		1	1
Le Tampon	7	2	7	6
Trois Bassins				
Cilaos				
<b>TOTAL</b>	<b>86</b>	<b>7</b>	<b>92</b>	<b>30</b>
<b>CUMUL</b>	<b>462</b>	<b>26</b>	<b>538</b>	<b>164</b>
<b>Police</b>	<b>62</b>	<b>1</b>	<b>69</b>	<b>13</b>
<b>Gendarmerie</b>	<b>24</b>	<b>6</b>	<b>23</b>	<b>17</b>

## Accidents corporels par arrondissement en juillet 2021

Arrondissement	Accidents corporels	Tués	Blessés	Blessés hospitalisés
Nord	31	1	32	4
Ouest	19	2	21	5
Sud	33	4	36	18
Est	3		3	3
<b>TOTAL</b>	<b>86</b>	<b>7</b>	<b>92</b>	<b>30</b>

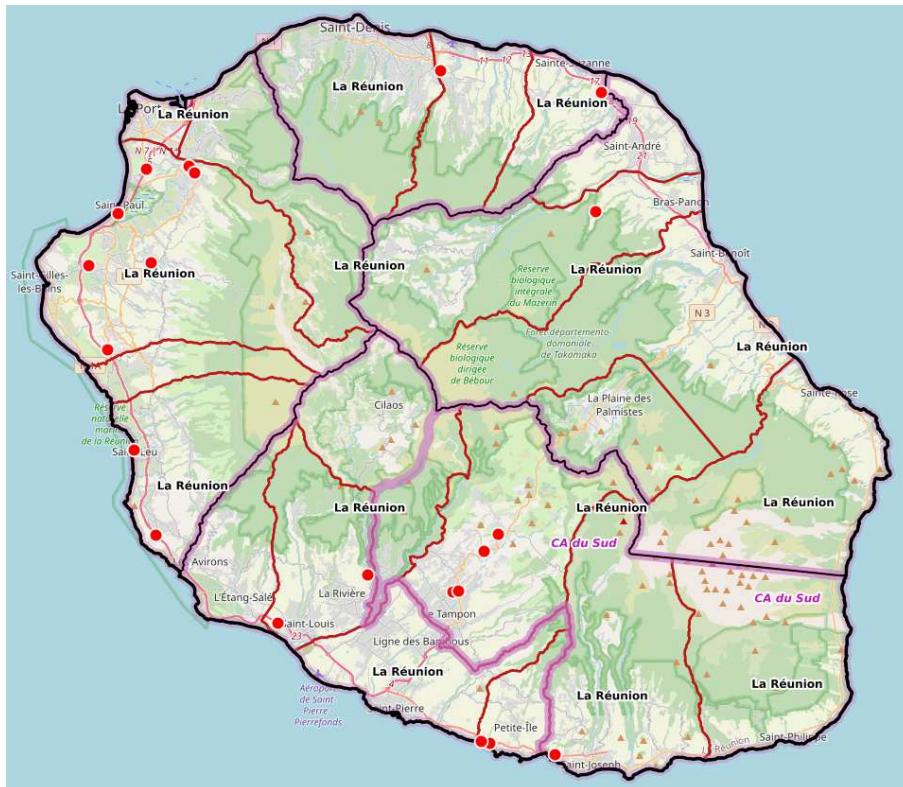
■ Blessés hospitalisés ■ Blessés ■ Tués ■ Accidents corporels



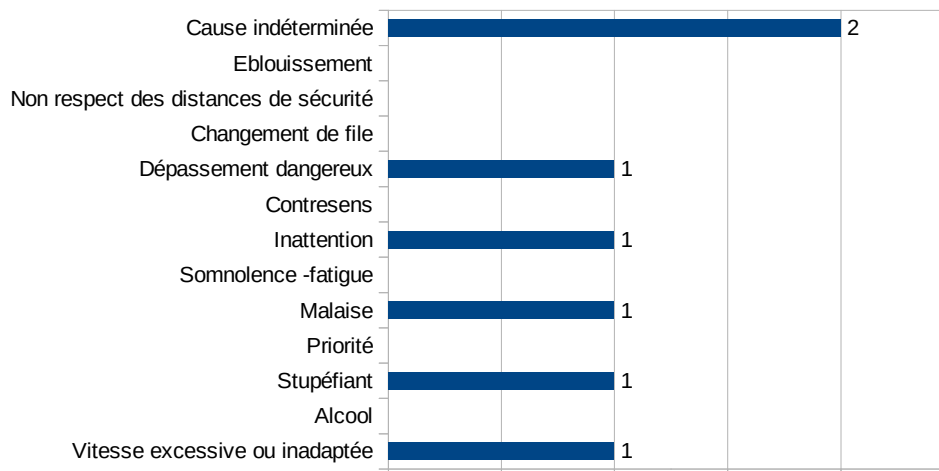
## ATBH de juillet 2016 à 2021

Mois de Juillet	A	T	B	BH
<b>2016</b>	48	7	57	42
<b>2017</b>	45	7	50	30
<b>2018</b>	65	11	78	28
<b>2019</b>	65	1	83	23
<b>2020</b>	92	6	107	34
<b>2021</b>	86	7	92	30
<b>Moyenne 2016 à 2020</b>	63	6	75	31

## Accidents mortels cumulés en 2021



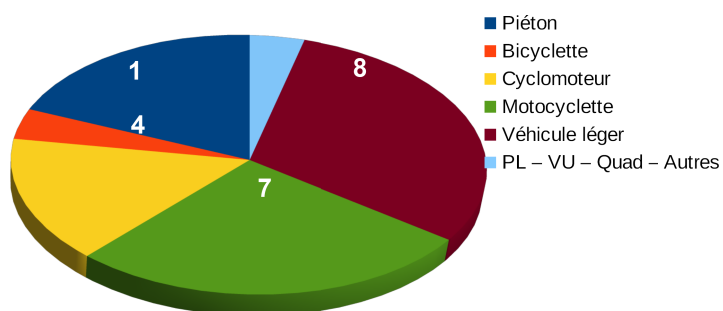
### Causes des accidents mortels (préssumé responsable)



*La cause retenue est considérée par les forces de l'ordre comme déterminante dans l'accident mais les causes peuvent être multiples. Un accident est souvent le fait de plusieurs facteurs associés.*

## Répartition des personnes tuées en 2021 selon le mode de déplacement, par âge et par sexe

### Répartition des tués par catégorie d'utilisateur en 2021



### Personnes tuées par classes d'âge et par sexe

