



PRÉFET  
DE LA RÉGION  
RÉUNION

Liberté  
Égalité  
Fraternité

OBSERVATOIRE DÉPARTEMENTAL  
DE SÉCURITÉ ROUTIÈRE  
Département de La Réunion

SÉCURITÉ  
ROUTIÈRE **VIVRE,  
ENSEMBLE**

### Baromètre du mois d'Octobre 2021

Bilan du mois	Accidents corporels	Tués à 30 jours	Total blessés	Dont blessés hospitalisés
<b>Octobre 2021 provisoire</b>	<b>74</b>	<b>4</b>	<b>88</b>	<b>25</b>
<b>Octobre 2019</b>	<b>61</b>	<b>2</b>	<b>81</b>	<b>20</b>
<b>Octobre 2020</b>	<b>80</b>	<b>3</b>	<b>96</b>	<b>32</b>
<b>Variation 2019</b>	<b>13</b>	<b>2</b>	<b>7</b>	<b>5</b>
<b>Variation 2020</b>	<b>-6</b>	<b>1</b>	<b>-8</b>	<b>-7</b>
<b>Évolution 2021 / 2020</b>	<b>-8%</b>	<b>33%</b>	<b>-8%</b>	<b>-22%</b>
<b>Évolution 2021 / 2019</b>	<b>21%</b>	<b>100%</b>	<b>9%</b>	<b>25%</b>

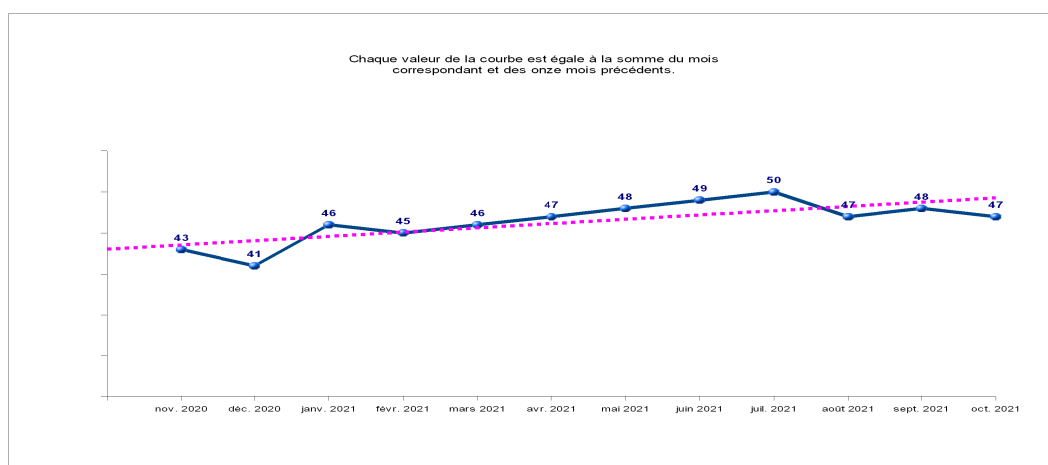
Les modifications profondes des conditions de trafic au cours de l'année 2020 dues à la crise sanitaire et au caractère particulièrement atypique de cette année 2020, ont conduit l'Observatoire National Interministériel de la Sécurité Routière à prévoir, pour ses données conjoncturelles 2021, une double comparaison avec les données 2020 mais aussi 2019, année « avant crise sanitaire ».

Cumulé	Accidents corporels	Tués à 30 jours	Total blessés	Dont blessés hospitalisés
<b>10 mois 2021 provisoire</b>	<b>658</b>	<b>35</b>	<b>765</b>	<b>216</b>
<b>10 mois 2019</b>	<b>651</b>	<b>28</b>	<b>819</b>	<b>251</b>
<b>10 mois 2020</b>	<b>581</b>	<b>27</b>	<b>699</b>	<b>217</b>
<b>Variation 2019</b>	<b>7</b>	<b>7</b>	<b>-54</b>	<b>-35</b>
<b>Variation 2020</b>	<b>77</b>	<b>8</b>	<b>66</b>	<b>-1</b>
<b>Évolution 2021 / 2020</b>	<b>13%</b>	<b>30%</b>	<b>9%</b>	<b>0%</b>

Tués par catégorie d'usagers en cumulé	Piéton	Vélo	Cyclo	Moto	VL	PL – VU – Quad	Total
<b>octobre 2021</b>	<b>7</b>	<b>1</b>	<b>5</b>	<b>11</b>	<b>10</b>	<b>1</b>	<b>35</b>
<b>octobre 2020</b>	<b>2</b>	<b>1</b>	<b>4</b>	<b>7</b>	<b>9</b>	<b>4</b>	<b>27</b>
<b>octobre 2019</b>	<b>14</b>	<b>1</b>	<b>3</b>	<b>5</b>	<b>5</b>	<b>0</b>	<b>28</b>

24 tués sur 35 sont des usagers vulnérables.

## Evolution mensuelle du nombre de tués sur 12 mois glissants

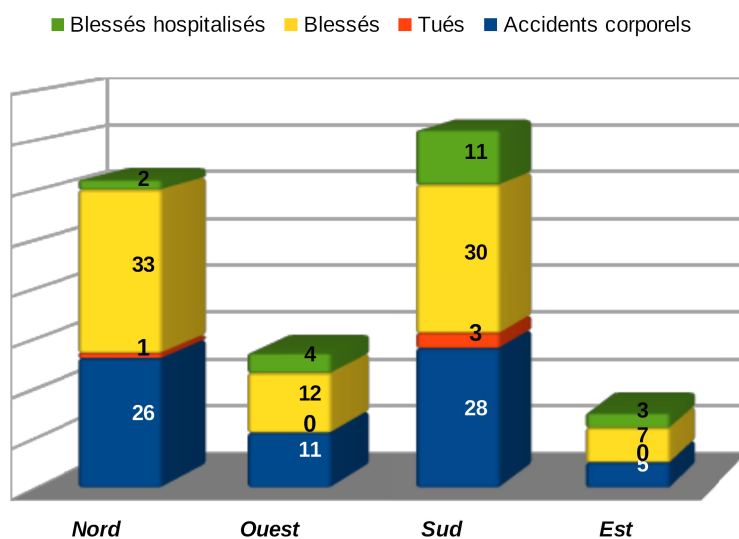


## Accidents corporels par commune en octobre 2021

Commune	Accidents corporels	Tués	Blessés	Blessés hospitalisés
Les Avirons				
Bras-Panon				
Entre-deux				
L'Etang Salé	1	1		
Petite Ile				
Plaine des Palmistes				
Le Port	7		8	2
La Possession				
Saint-André	4		5	2
Saint-Benoit				
Saint-Denis	26	1	33	2
Saint-Joseph	3		6	1
Saint-Leu	4		4	2
Saint-Louis	4		4	2
Saint-Paul				
Saint-Pierre	15	2	15	4
Saint-Philippe	1		1	1
Sainte-Marie				
Sainte-Rose				
Sainte-Suzanne				
Salazie	1		2	1
Le Tampon	4		4	3
Trois Bassins				
Cilaos				
<b>TOTAL</b>	<b>70</b>	<b>4</b>	<b>82</b>	<b>20</b>
<b>CUMUL</b>	<b>658</b>	<b>35</b>	<b>765</b>	<b>216</b>
<b>Police</b>	<b>52</b>	<b>3</b>	<b>61</b>	<b>10</b>
<b>Gendarmerie</b>	<b>18</b>	<b>1</b>	<b>21</b>	<b>10</b>

## Accidents corporels par arrondissement en octobre 2021

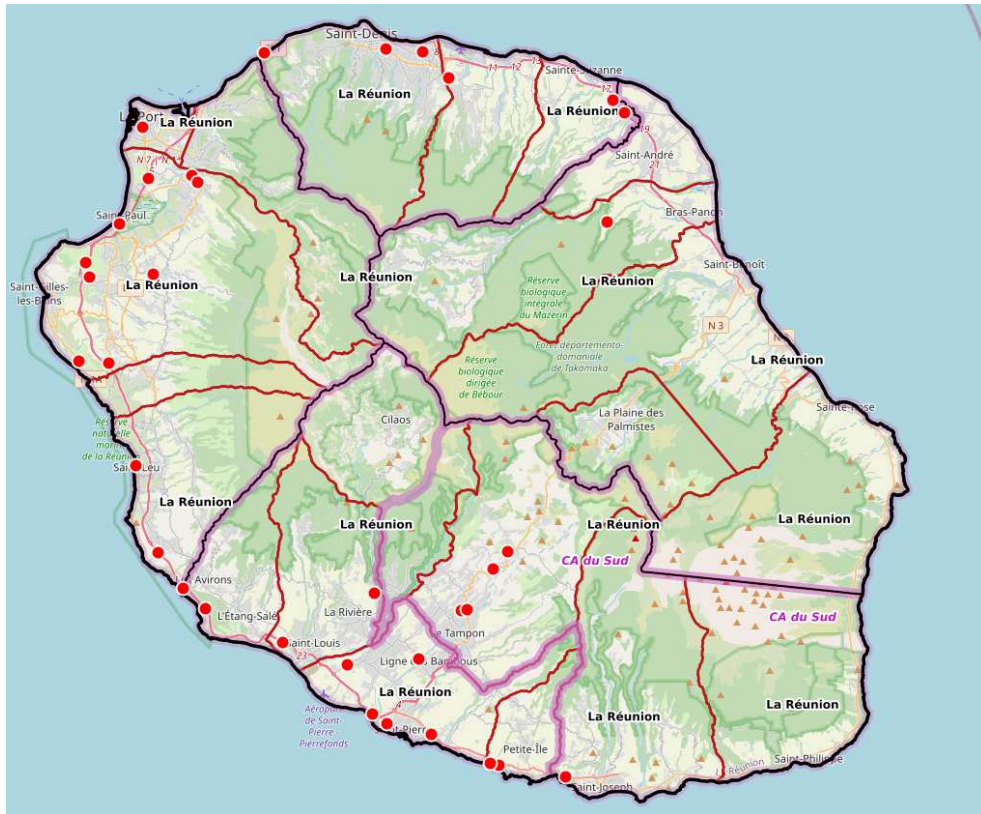
Arrondissement	Accidents corporels	Tués	Blessés	Blessés hospitalisés
Nord	26	1	33	2
Ouest	11		12	4
Sud	28	3	30	11
Est	5		7	3
<b>TOTAL</b>	<b>70</b>	<b>4</b>	<b>82</b>	<b>20</b>



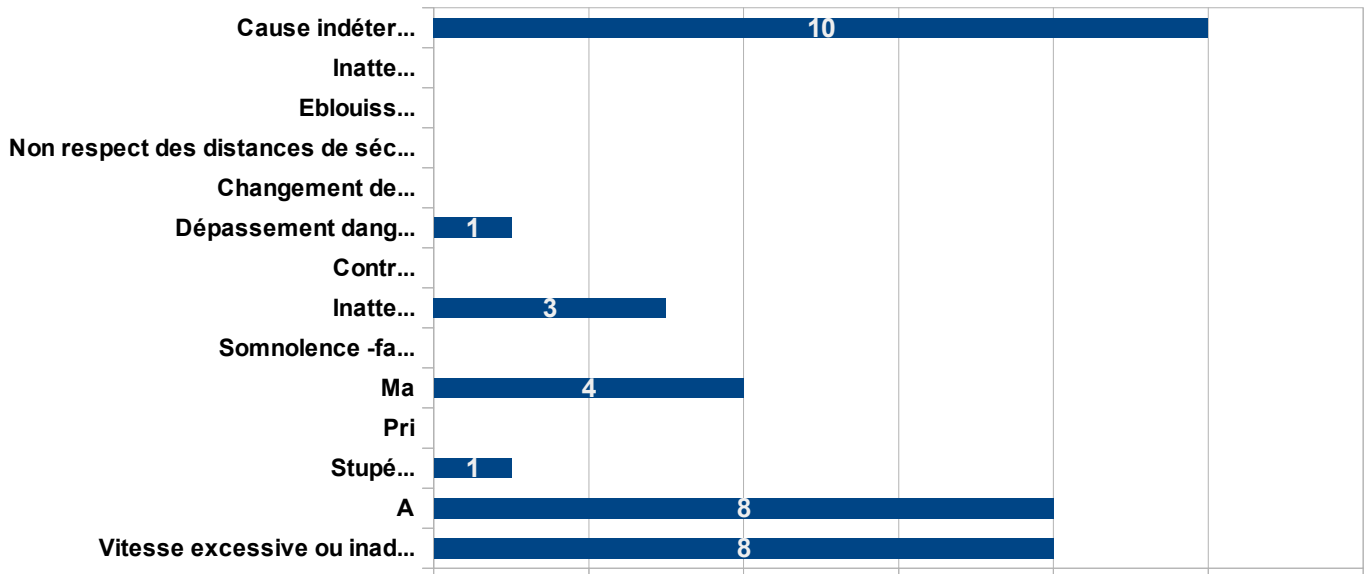
## ATBH de octobre 2016 à 2021

Octobre	A	T	B	BH
<b>2016</b>	37	5	50	24
<b>2017</b>	44	2	54	33
<b>2018</b>	66	7	75	29
<b>2019</b>	61	2	81	18
<b>2020</b>	80	5	95	31
<b>2021</b>	70	4	82	20
<b>Moyenne 2016 à 2020</b>	58	4	71	27

## Accidents mortels cumulés en 2021

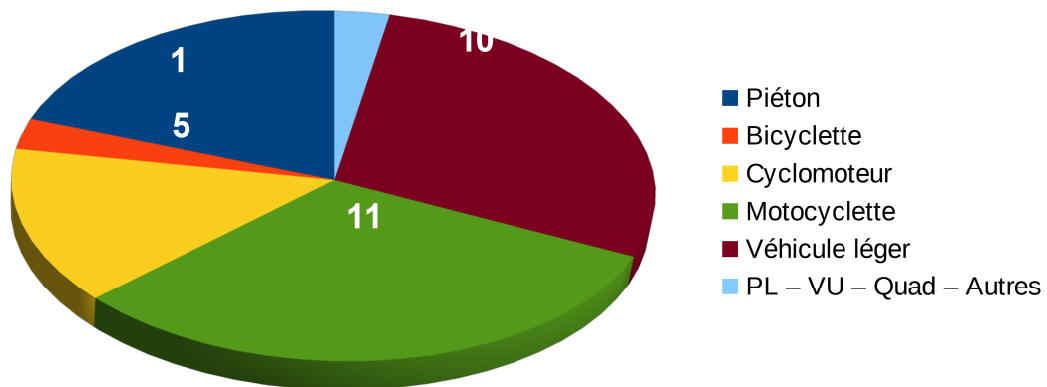


## Causes des accidents mortels (préssumé responsable)



## Répartition des personnes tuées en 2021 selon le mode de déplacement, par âge et par sexe

### Répartition des tués par catégorie d'usager en 2021



### Personnes tuées par classes d'âge et par sexe

