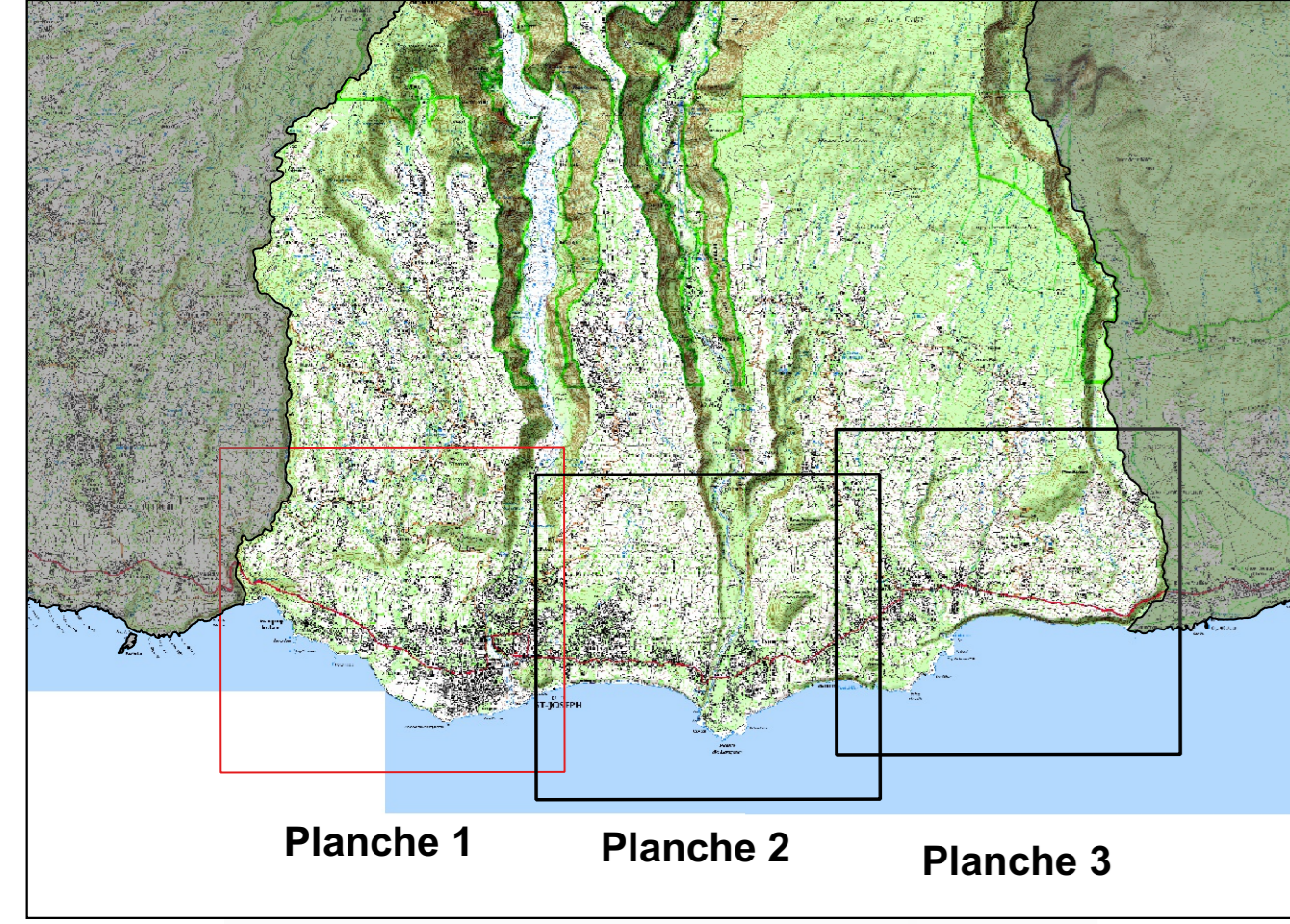


**Plan de Prévention des Risques naturels prévisibles  
Commune de Saint-Joseph**



**Cartographie de l'aléa recul du trait de côte**

**Annexe 2 - PLANCHE 1  
Echelle 1/5000**



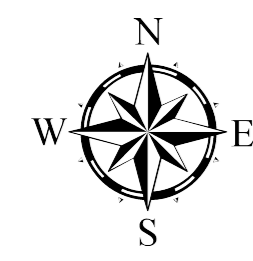
**APPROBATION**



**LEGENDE :**

- Trait de côte de référence (Haut de plage, 2008)
- Trait de côte à échéance 100 ans avec prise en compte du changement climatique
- Zonage de l'aléa "recul du trait de côte" à échéance 100 ans sans prise en compte du changement climatique

- |   |  |
|---|--|
| <p><b>Réseau routier</b></p> <ul style="list-style-type: none"> <li> Départementale</li> <li> Nationale</li> <li> Autre</li> </ul> <p><b>Bâtiments et constructions</b></p> <ul style="list-style-type: none"> <li> Autre bâtiment</li> <li> Bâtiment industriel</li> <li> Bâtiment remarquable (Mairie, Hôpitaux, Lycée, ...)</li> <li> Cimetière</li> <li> Réservoir</li> <li> Espace de plein air et de loisirs</li> </ul> | <ul style="list-style-type: none"> <li> Cours d'eau, ravines</li> <li><b>Courbes de niveau</b></li> <li> Isoligne 10 m</li> <li><b>Cadastré</b></li> <li> Parcellaire</li> </ul> |
|---|--|



0 100 200 300 400 m

ECHELLE 1 / 5000  
Fond topographique : ©IGN-BD TOPO® 2019, MNTR® ©IGN 2012, Litto3D® ©IGN-SHOM 2012  
Fond parcellaire : ©DGFiP - PCI vecteur®2017  
Cartographie : BRGM Réunion - 2022

