

**Plan de Prévention des Risques naturels prévisibles
Commune de Saint-Joseph**

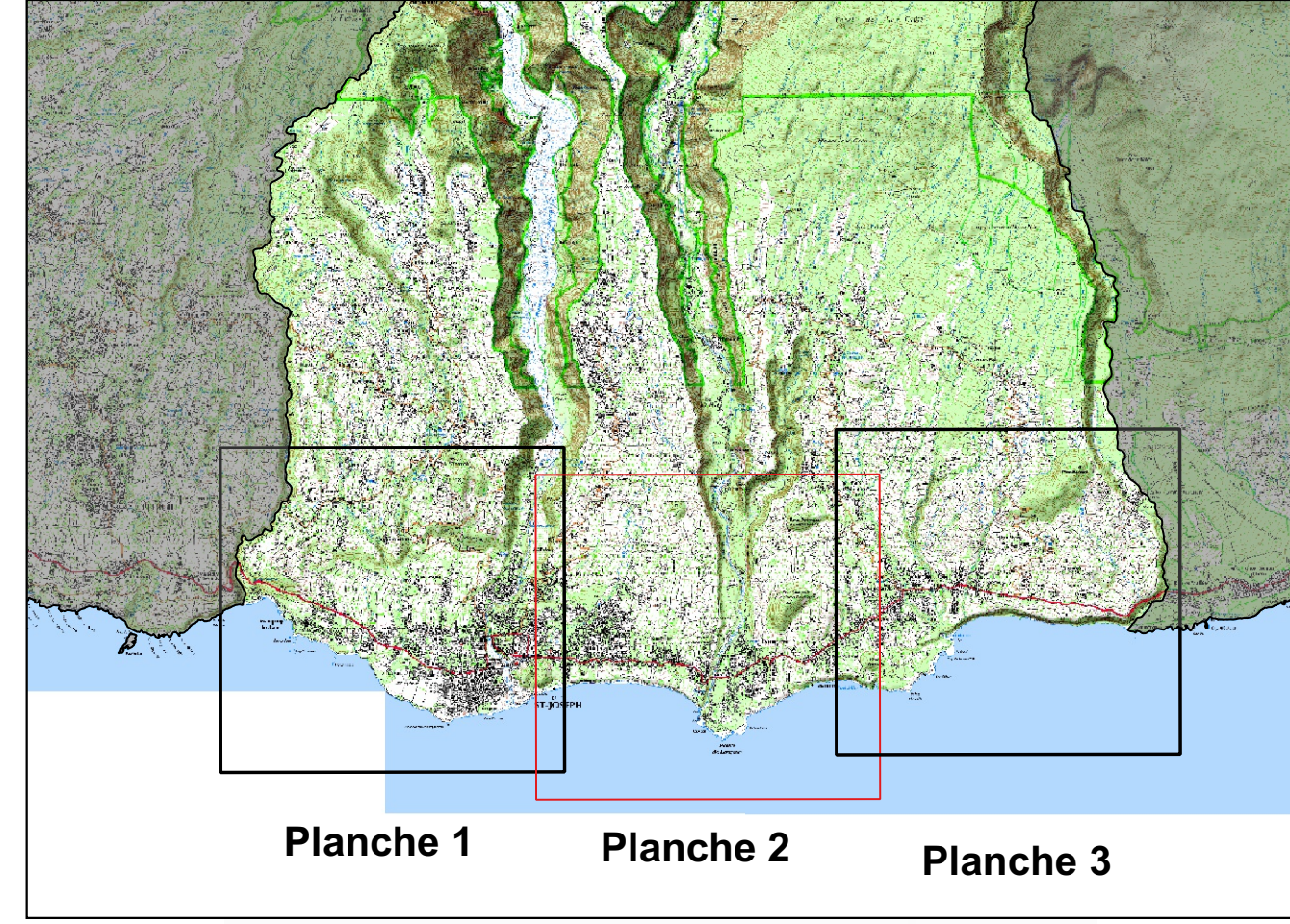


Planche 1 Planche 2 Planche 3

Cartographie de l'aléa recul du trait de côte

Annexe 2 - PLANCHE 2
Echelle 1/5000



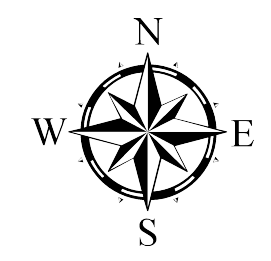
APPROBATION



LEGENDE :

- Trait de côte de référence (Haut de plage, 2008)
- Trait de côte à échéance 100 ans avec prise en compte du changement climatique
- Zonage de l'aléa "recul du trait de côte" à échéance 100 ans sans prise en compte du changement climatique

- | | |
|---|---|
| <p>Réseau routier</p> <ul style="list-style-type: none"> Départementale Nationale Autre <p>Bâtiments et constructions</p> <ul style="list-style-type: none"> Autre bâtiment Bâtiment industriel Bâtiment remarquable (Mairie, Hôpitaux, Lycée, ...) Cimetière Réservoir Espace de plein air et de loisirs | <p> Cours d'eau, ravines</p> <p>Courbes de niveau</p> <ul style="list-style-type: none"> Isoligne 10 m <p>Cadastré</p> <ul style="list-style-type: none"> Parcellaire |
|---|---|



0 100 200 300 400 m

ECHELLE 1 / 5000
Fond topographique : ©IGN-BD TOPO® 2019, MNTR® ©IGN 2012, Litto3D® ©IGN-SHOM 2012
Fond parcellaire : ©DGFiP - PCI vecteur®2017
Cartographie : BRGM Réunion - 2022

