

**Plan de Prévention des Risques naturels prévisibles  
Commune de Saint-Joseph**

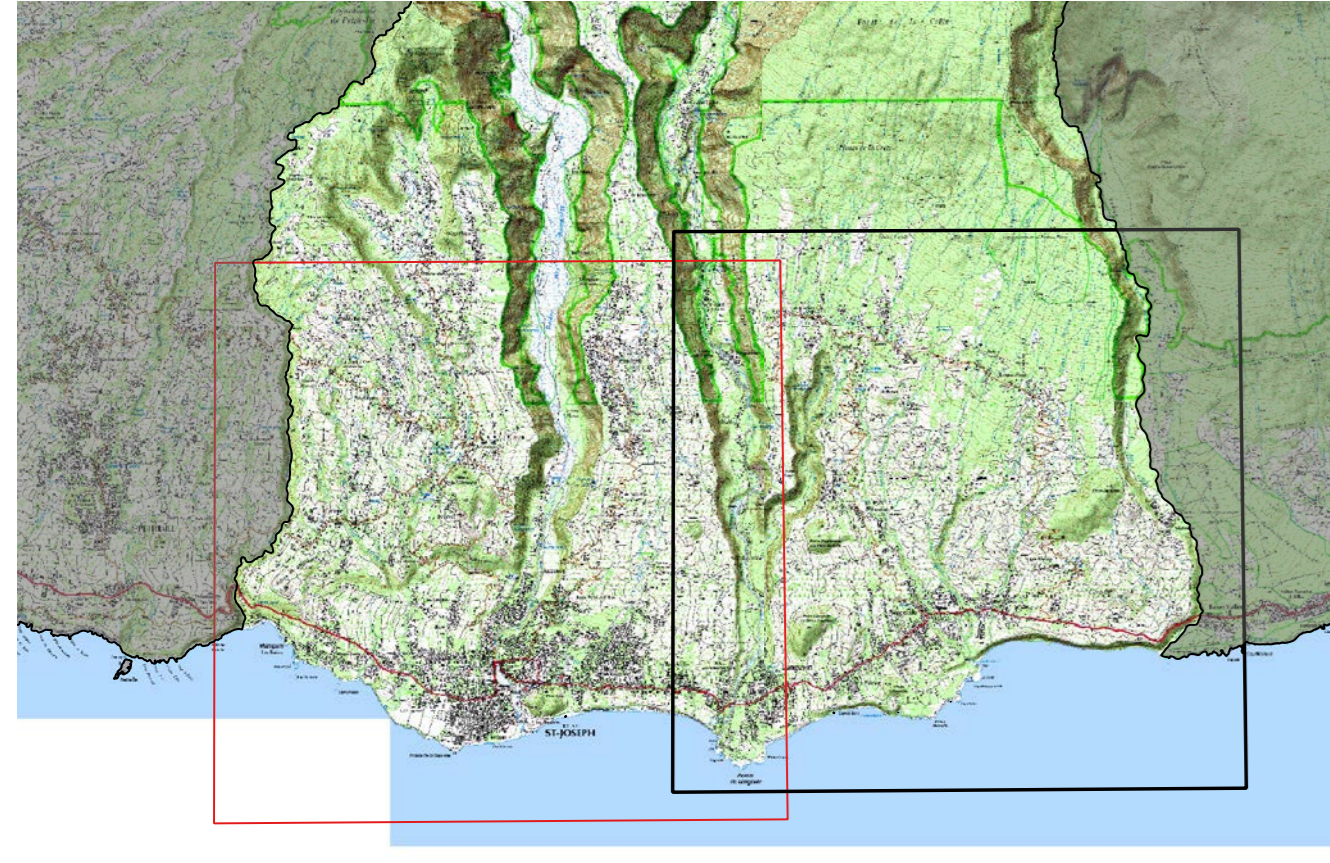


Planche 1 Planche 2

**Cartographie de synthèse des modes de submersion et des données historiques de l'aléa submersion marine**

**Annexe 3 - PLANCHE 1  
Echelle 1/10 000**

**APPROBATION**



**LEGENDE :**

**Modes de submersion marine.**

L'ensemble de la zone est soumise à une dynamique de franchissement par la houle

**Particularités hydromorphologiques**

▲ Embouchure de cours d'eau : zone sensible par effet de concomitance de l'aléa inondation

**Interactions avec l'évolution du trait de côte**

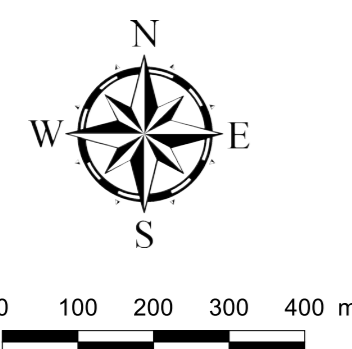
Les submersions marines sont soumises à une interaction avec l'évolution du trait de côte sur l'ensemble de la zone à l'exception des secteurs présentant les symboles ci-dessous :

●●● Secteurs non soumis à l'interaction

**Historique de la submersion marine**

● Localisation d'un événement historique

<b>Réseau routier</b>	— Cours d'eau, ravines
— Départementale	<b>Courbes de niveau</b>
— Nationale	— Isoligne 10 m
— Autre	<b>Cadastré</b>
<b>Bâtiments et constructions</b>	□ Parcellaire
■ Autre bâtiment	
■ Bâtiment industriel	
■ Bâtiment remarquable (Mairie, Hôpitaux, Lycée, ...)	
■ Cimetière	
■ Réservoir	
■ Espace de plein air et de loisirs	



ECHELLE 1 / 10 000  
Fond topographique : ©IGN-BD TOPO© 2019, MNTR© ©IGN 2012, Litt3D© ©IGN-SHOM 2012  
Fond parcellaire : ©DGFiP - PCI vecteur©2017  
Cartographie : BRGM Réunion - 2022

Projection utilisée : RGR92 / UTM 40S

