





Objet :	<b>Demande d'autorisation environnementale pour l'extension et la modification des modalités d'exploitation, d'une carrière, d'une installation mobile de traitement des matériaux et d'une station de transit</b>
Demandeur :	 <b>Société EGATA TREPORT RAMASSAMY SAMELOR</b>
Localisation :	 Lieu-dit « Les Buttes du Port », parcelles section AX n°93, 43 et 152 de la commune du Port (97420)
Référence EMC2 :	N°D379
Référence devis	N°589/2021
Date :	Juillet 2022

## Justificatifs des capacités techniques et financières

N° Pièce jointe	Intitulé de la pièce jointe du CERFA n°15964*01
47	Une description des capacités techniques et financières.

# PREAMBULE

La SARL SETCR exploite une carrière de matériaux alluvionnaires, une installation mobile de traitement de matériaux et une station de transit au lieu-dit « Buttes du Port » sur la commune du Port. Cette installation classée pour la protection de l'environnement (ICPE) est autorisée par l'arrêté préfectoral n°2010-164/SG/DRCTCV du 29 janvier 2010 complété par les arrêtés préfectoraux n°2012-509/SG/DRCTCV du 23 avril 2012, n°2018-937/SG/DRECV du 1<sup>er</sup> juin 2018 et dernièrement n°2021-2633/SG/SCOPP du 21 décembre 2021.

L'échéance de l'autorisation d'exploiter, incluant la remise en état des terrains a été fixée au 31 décembre 2020.

Afin :

- d'optimiser le gisement présent sur la surface exploitable et ce conformément aux orientations du Schéma Départemental des Carrières de la Réunion (*Orientations pour une utilisation rationnelle des matériaux*),
- de permettre une remise en état plus cohérente à l'échelle des carrières voisines de SCPR et de TGBR,
- de faciliter la mise en place des aménagements futurs au niveau de la Zone Arrière Portuaire (ZAP) du Port-est, qui a fait l'objet d'une procédure de Projet d'Intérêt Général (PIG) en 2014 (arrêté préfectoral n°4232 du 14 août 2014), renouvelé deux fois pour une durée de 3 années en 2017 (AP n°1629/SG/DCL/BU du 17 juillet 2017) et en 2020 (AP n°2430 du 15 juillet 2020),
- de régulariser la situation de l'installation,

la SETCR envisage de poursuivre l'exploitation de l'installation au-delà du 31 décembre 2020 en abaissant les cotes d'extraction initialement prévues sur sa carrière au droit de la surface autorisée par l'AP du 21 décembre 2021 et de prolonger la durée d'autorisation jusqu'au 31 août 2023 minimum.

Conformément à l'article L.181-1 du code de l'environnement issu de l'Ordonnance n°2017-80 du 26 janvier 2017, le projet doit faire l'objet d'une demande d'autorisation environnementale au titre des Installations Classées pour la Protection de l'Environnement pour la rubrique 2510-1 (exploitation de carrière).

Une demande d'autorisation environnementale contenant notamment un justificatif des capacités techniques et financières de SETCR, doit être réalisée.

Ce présent document s'attache donc à justifier des capacités techniques et financières de la SETCR quant à la réalisation de ce projet (pièce jointe n°47 du CERFA n°15964\*01).

# SOMMAIRE

<b>PREAMBULE .....</b>	<b>2</b>
<b>SOMMAIRE.....</b>	<b>3</b>
<b>SOMMAIRE DES TABLEAUX ET PLANCHES.....</b>	<b>3</b>
<b>1. HISTORIQUE TECHNIQUE DE LA SETCR .....</b>	<b>4</b>
<b>2. LA SETCR ET LE GROUPE EGATA .....</b>	<b>4</b>
<b>3. PÉRIMÈTRE D'ACTION DE LA SETCR ET TYPES DE CLIENTS .....</b>	<b>6</b>
<b>4. PRODUITS FABRIQUÉS PAR LA SETCR .....</b>	<b>7</b>
<b>5. MOYENS FINANCIERS DE LA SETCR.....</b>	<b>8</b>
5.1 ÉVOLUTION DU CHIFFRE D'AFFAIRES DE LA SETCR.....	8
<b>6. MOYENS TECHNIQUES .....</b>	<b>8</b>
6.1 MOYENS MATÉRIELS ET ÉQUIPEMENTS.....	8
6.2 MOYENS HUMAINS .....	9
<b>7. MOYEN TECHNIQUES MIS EN ŒUVRE POUR LE PROJET .....</b>	<b>11</b>
<b>8. CONCLUSION .....</b>	<b>11</b>
<b>9. ANNEXES.....</b>	<b>12</b>

## SOMMAIRE DES TABLEAUX ET PLANCHES

Tableau 1 : Evolution du chiffre d'affaires de la SETCR de 2018 à 2020 .....	8
Planche 1 : Diagramme de la répartition des parts de la SETCR.....	5
Planche 2 : Organisation et détention des parts du groupe EGATA .....	6
Planche 3 : Organigramme de la SETCR (source : SETCR) .....	10

## 1. HISTORIQUE TECHNIQUE DE LA SETCR

L'activité de l'APERG (Association des Petits Extracteurs de la Rivière des Galets) a débuté en 1990 afin d'extraire des matériaux dans la Rivière des Galets. Ces extracteurs étaient à l'origine : Monsieur EGATA-PATCHE Abady, Monsieur RAMASSAMY Julien, Messieurs SAMELOR Alix et Jean Yves, ainsi que Monsieur TREPORT Michel.

Afin d'apporter de meilleurs services et qualités aux particuliers, l'APERG se transforme alors en SAS en 2001 et devient la SAS SETCR : Société EGATA TREPORT RAMASSAMY SAMELOR (La SETCR étant aujourd'hui une SARL).

Les premières productions débutèrent en mars 2002 et l'entreprise se met à investir dans plus de matériel.

Elle possède aujourd'hui 9 salariés et un parc de matériel récent de 7 engins et machines.

Le site de vente de SETCR se situe à sur la commune du Port, au niveau de la carrière des Buttes du Port, à proximité de la zone d'activité de la Ravine à Marquet.

La clientèle de SETCR est majoritairement composée de TPE et PME, artisans du Bâtiment, en passant par les particuliers. La SETCR à l'avantage de se trouver à proximité de Saint-Denis, de la Possession et ses hauteurs, de proposer des plages horaires d'ouverture plutôt large et d'être ouverte pendant les congés du BTP.

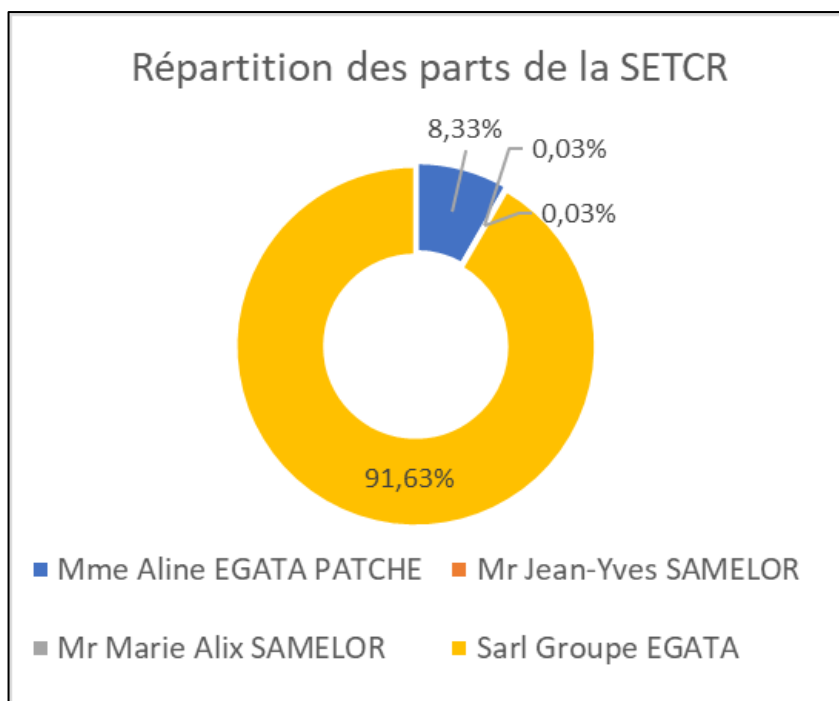
La société SETCR est une société indépendante dont l'objectif est de produire des granulats pour approvisionner le marché de la région OUEST de l'île de la Réunion.

Un extrait Kbis de la société est disponible en Annexe 1.

## 2. LA SETCR ET LE GROUPE EGATA

Les parts de la SETCR sont réparties entre 4 personnes/entités :

- Mme Aline EGATA PATCHE : 333 parts,
- Mr Jean-Yves SAMELOR : 1 part,
- Mr Marie Alix SAMELOR : 1 part,
- Sarl Groupe EGATA : 3 665 parts.



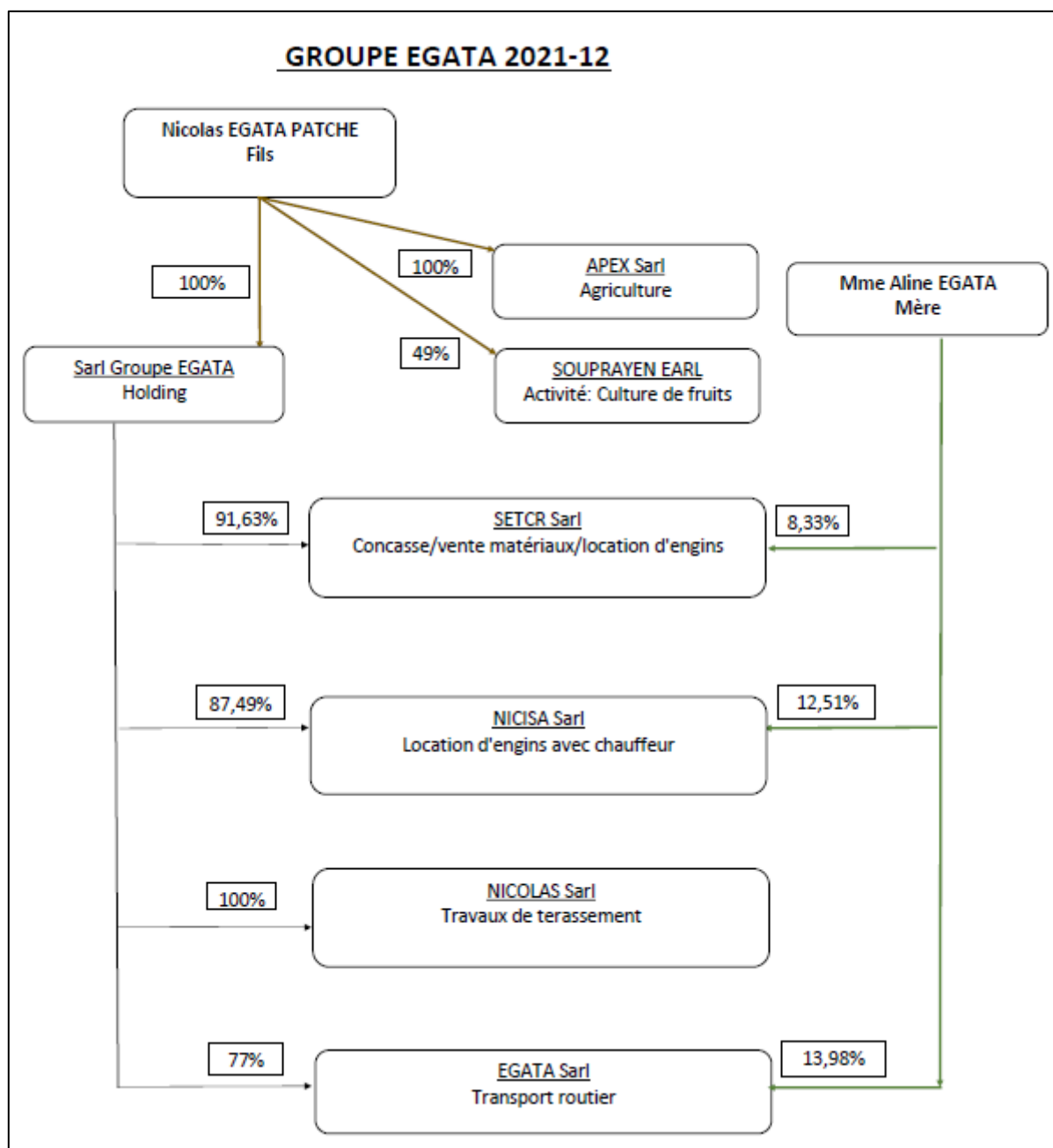
**Planche 1 : Diagramme de la répartition des parts de la SETCR**

La majorité des parts (92%) sont détenues par le Groupe EGATA dont la SETCR fait partie.

Le groupe EGATA possède 4 entreprises :

- SARL SECTR : Concassage, vente de matériaux et location d'engins,
- SARL NICISA : Location d'engins avec chauffeurs
- SARL NICOLAS : Travaux de terrassement
- SARL EGATA : Transport routier

L'ensemble du groupe est impliqué dans les domaines du bâtiment et du transport.



**Planche 2 : Organisation et détention des parts du groupe EGATA**

### 3. PÉRIMÈTRE D'ACTION DE LA SETCR ET TYPES DE CLIENTS

La clientèle de la SETCR est essentiellement composée d'entreprises de l'ouest ou du nord de l'île, telles que :

- SBTPC,
- Groupement Nouvelle Route du Littoral,
- EIFFAGE,
- TPM,
- CCIR,

- CIRFIM,
- Grand Port Maritime,
- Transport GAUVIN,
- Transport LATCHOUMANE,
- Eurl MARIABAT,
- Transport DEBOIVILLIERS,
- Société Commerciale PAYET Jean Yves, etc.

La SECR travaille également pour des communes de l'île :

- 2005 à 2011 : Mairie de Saint Paul : « Acquisition de matériaux de voirie pour les services techniques de la Commune de Saint-Paul » (marché n°2005044).
- Juillet 2011 à novembre 2011 : Mairie de La Possession : « Fourniture de voirie » lot n°1 SABLE ; lot n°2 GRAVE (marché n°2011/128-A-0000/00).
- 2012 à 2020 : Mairie de Saint Paul : « Acquisition de matériels, matériaux et outillages pour les services de la commune de Saint Paul – Relance des lots 2, 11, 19 à 21 ».

## 4. PRODUITS FABRIQUÉS PAR LA SETCR

La SETCR fabrique et vend différents types de produits, certains peu transformés et d'autres plus élaborés, ayant subis différents types de traitement.

SETCR produit les principaux matériaux suivants :

- sable : 0/6 - 0/6 concassé – sable remblai,
- gravillons concassés : 4/6 - 6/10 - 20/40,
- tout-venant : 0/10 - 0/20 - 0/31,5 - 0/80 - 0/100 - 0/400,
- roches : 40/400 - 20/150.

La SETCR peut élaborer d'autres types de matériaux à la demande de ses clients.

Pour obtenir des produits de qualité, la SETCR réalise des tests de contrôle externe sur les matériaux qu'elle propose à ses clients. Le laboratoire externe est SEGC.

Un logiciel adapté permet une gestion rigoureuse et une traçabilité des produits entrants et sortants du site (quantité évaluée par l'intermédiaire du pont-bascule).

## 5. MOYENS FINANCIERS DE LA SETCR

### 5.1 ÉVOLUTION DU CHIFFRE D'AFFAIRES DE LA SETCR

L'évolution du chiffre d'affaires de la SETCR est présentée dans tableau ci-dessous pour les 3 dernières années :

	2018	2019	2020
Chiffre d'Affaires nets en €	2 747 555	2 290 712	1 947 075

**Tableau 1 : Evolution du chiffre d'affaires de la SETCR de 2018 à 2020**

Au regard des éléments présentés ci-avant, il apparaît que la SETCR dispose des capacités financières requises pour poursuivre l'exploitation de la carrière dite des Buttes du Port et l'installation mobile de traitement des matériaux.

A défaut de plis confidentiels, les bilans comptables seront transmis directement à la DEAL à sa demande.

## 6. MOYENS TECHNIQUES

### 6.1 MOYENS MATÉRIELS ET ÉQUIPEMENTS

La SETCR exploite une carrière et une installation mobile de traitement des matériaux sur le site des Buttes du Port, au Port, depuis janvier 2010.

La SETCR est toujours en possession des machines de traitement composant cette installation :

- un concasseur à mâchoire QJ341 de 261 KW ( concasseur primaire),
- un groupe mobile de concassage SANDVIK RC 3800 de 250 KW ( concasseur secondaire),
- un groupe électrogène de 360 KVa (pour l'alimentation du secondaire),
- un crible POWERSCREEN CHIEFTAIN 1700 de 83 KW.

Le parc d'engins de la SETCR est composé de :

- 2 pelles hydrauliques CATERPILLAR 329E,
- une chargeuse sur pneus CATERPILLAR 966H,
- 2 chargeuses sur pneus CATERPILLAR 950H,
- 1 Dumper BELL B30.

Bien que la durée d'autorisation de l'exploitation de la carrière et de l'installation mobile de traitement soit terminée officiellement depuis le 31 décembre 2020, la SETCR conserve tous ces engins et machines en bon état de marche.



## 6.2 MOYENS HUMAINS

---

La SETCR a pour effectif 9 personnes dont 6 sont présentes en permanence sur le site. Les tâches peuvent être réparties en 2 pôles.

### 6.2.1 *Un pôle administratif*

Le pôle administratif est composé de :

- 1 gérant,
- 1 directeur,
- 1 responsable de la comptabilité,
- 1 responsable du secrétariat,

### 6.2.2 *Un pôle technique*

Le pôle technique est composé de :

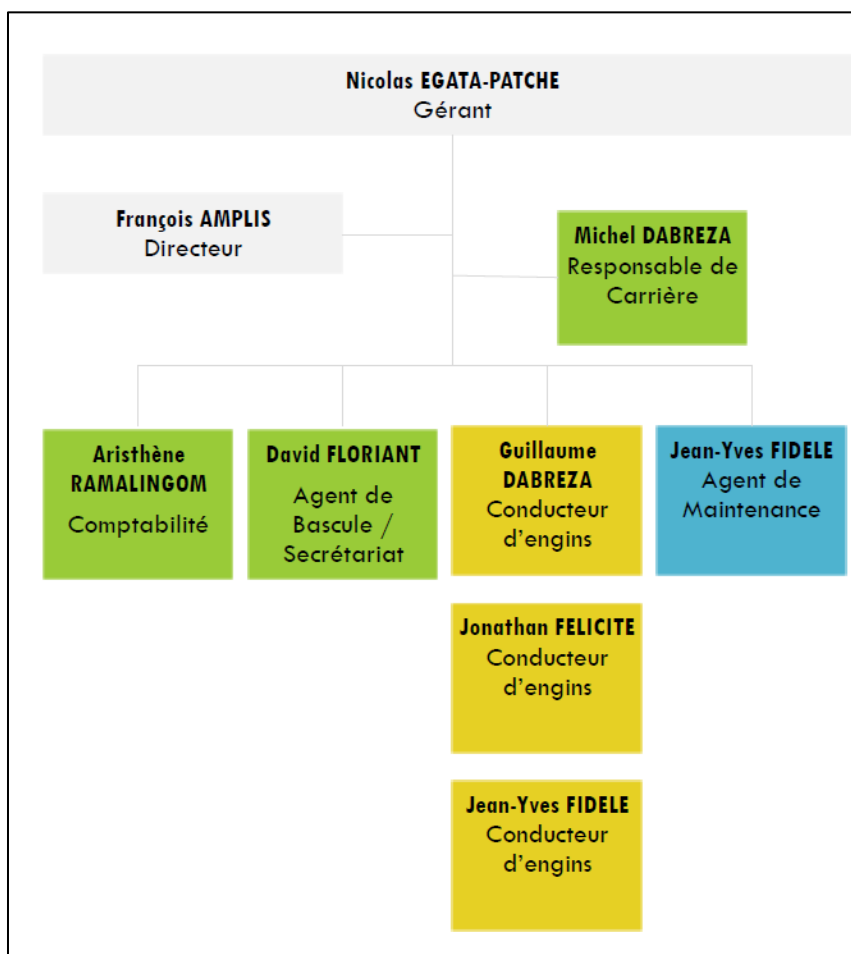
- 1 responsable d'exploitation (Chef de carrière),
- 1 agent de bascule (également responsable du secrétariat),
- 3 chauffeurs d'engins (pelles / chargeuses),
- 1 agent de maintenance (soudeur, mécanicien, etc.).

Le responsable d'exploitation (chef de carrière), M. Dabreza, est également responsable de l'installation mobile de traitement. Il organise l'extraction et le traitement des matériaux ainsi que la sécurité environnementale et humaine de la carrière. Il a été conducteur d'engin pendant 27 ans avant de devenir responsable d'exploitation en 2013. Il possède les formations CACES de 1 à 10 et a également suivi une formation Ceficem, CQP : Gestion de Production en Carrière.

Le responsable d'exploitation occupera également le poste d'opérateur de l'installation de traitement.

Les critères techniques retenus pour chaque poste sont définis dans les fiches de postes disponibles en Annexe 2.

L'organigramme complet de la SETCR est le suivant :



**Planche 3 : Organigramme de la SETCR (source : SETCR)**

Le Responsable Qualité Sécurité Environnement appartient au groupe EGATA, c'est pourquoi il ne figure pas dans la liste des employés ou dans l'organigramme ci-dessus. Il intervient néanmoins sur la carrière des Buttes du Port.

### 6.2.3 Appui technique extérieur

#### **Bureaux d'études**

La SETCR s'appuie sur différents bureaux d'études afin d'assurer le bon fonctionnement de ses installations et son développement, dont :

- des bureaux d'études techniques concernant les installations et machines de traitement (choix des matériels, fabrication de produits, étude matériaux, etc.)
- des bureaux d'études relatifs à l'environnement et la sécurité (études environnementales, demande d'autorisation, mesures de bruit, mesure de poussières, etc.)
- des bureaux d'études relatifs à la santé et à la sécurité (Prévenchem, etc.)

La SETCR dispose de suivis annuels avec ces bureaux d'études pour le bon déroulement de l'exploitation de sa carrière.

### **Organisations professionnelles**

Différentes organisations professionnelles existent dans le domaine des carrières et des granulats, dont en particulier l'UNICEM.

L'Union nationale des industries de carrières et matériaux de construction est la fédération de 12 syndicats qui représentent les industries extractives de minéraux ainsi que les fabricants de matériaux de construction (bétons, mortiers, plâtre, etc.). Ses missions sont les suivantes :

- « Coordonner » pour démultiplier la mise en œuvre des politiques professionnelles et développer l'animation syndicale au cœur des territoires,
- « Représenter les entreprises » pour une action continue de lobbying,
- « Accompagner les entreprises » en développant un ensemble de conseils, de services et d'outils pédagogiques adaptés à chacun de ses adhérents,
- « Faire progresser » les entreprises adhérentes,
- « Informer » en diffusant des enquêtes statistiques, études ethniques et autre via un centre de ressource documentaire majeur,
- « Dialoguer » en gérant la convention collective « Carrière et Matériaux »,
- « Sensibiliser » en faisant reconnaître le rôle d'intérêt collectif des activités de ses membres,
- « Promouvoir » les atouts sociaux, économiques et environnementaux d'une filière référente en matière d'économie circulaire et de développement des territoires.

La SETCR est adhérente à l'UNICEM, à ce titre, elle se situe dans un cadre adéquat afin de progresser et développer son activité tout en étant au fait des normes et évolutions réglementaires et ainsi d'interagir avec les représentants du Ministère et des services de l'État.

## **7. MOYEN TECHNIQUES MIS EN ŒUVRE POUR LE PROJET**

Le projet consiste en l'abaissement des cotes d'extraction au droit de la surface déjà extraite dans le cadre de la précédente autorisation.

La SETCR possède le personnel qualifié en nombre suffisant, un parc d'engin adéquat ainsi qu'une installation mobile de traitement des matériaux.

La SETCR n'a donc pas besoins d'engager d'autres moyens, qu'ils soient humains ou matériels.

Il peut être précisé que la durée d'exploitation du surcreusement sera très courte (environ 8,5 mois avec un démarrage mi-décembre 2022).

## **8. CONCLUSION**

La SETCR dispose ainsi des capacités techniques et financières requises.

L'exploitation depuis plusieurs années d'une installation mobile de traitement des matériaux et d'une carrière lui a permis d'acquérir une solide expérience et de devenir un acteur fiable dans le secteur de la fourniture de granulats de l'ouest de la Réunion.

## 9. ANNEXES

<b>ANNEXE 1</b>	EXTRAIT KBIS DE LA SETCR
<b>ANNEXE 2</b>	FICHES DE POSTES DE LA CARRIÈRE

## Extrait Kbis de la SETCR



N° de gestion 2001B00795

***Extrait Kbis***

**EXTRAIT D'IMMATRICULATION PRINCIPALE AU REGISTRE DU COMMERCE ET DES SOCIÉTÉS**  
à jour au 4 mars 2021

**IDENTIFICATION DE LA PERSONNE MORALE**

<i>Immatriculation au RCS, numéro</i>	438 770 091 R.C.S. Saint Denis de La Réunion
<i>Date d'immatriculation</i>	11/09/2001
<i>Dénomination ou raison sociale</i>	<b>EGATA-TREPORT-RAMASSAMY-SAMELOR</b>
<i>Sigle</i>	SETCR
<i>Forme juridique</i>	Société à responsabilité limitée
<i>Capital social</i>	500 000,00 Euros
<i>Adresse du siège</i>	5 B Place Renoir 97420 Le Port
<i>Activités principales</i>	Le concassage de matériaux d'extraction, le recyclage de matériaux inertes, démolition, terrassement, divers extraction et vente d'agréats.
<i>Durée de la personne morale</i>	Jusqu'au 09/09/2100
<i>Date de clôture de l'exercice social</i>	31 décembre

**GESTION, DIRECTION, ADMINISTRATION, CONTRÔLE, ASSOCIÉS OU MEMBRES**

**Gérant**

<i>Nom, prénoms</i>	EGATA PATCHE Nicolas
<i>Date et lieu de naissance</i>	Le 27/12/1978 à Saint-Denis (974)
<i>Nationalité</i>	Française
<i>Domicile personnel</i>	336 Rue DE ST LOUIS 97460 Saint-Paul

**RENSEIGNEMENTS RELATIFS A L'ACTIVITE ET A L'ETABLISSEMENT PRINCIPAL**

<i>Adresse de l'établissement</i>	5 B Place Renoir 97420 Le Port
<i>Activité(s) exercée(s)</i>	Le concassage de matériaux d'extraction, le recyclage de matériaux inertes, démolition, terrassement, divers extraction et vente d'agréats.
<i>Date de commencement d'activité</i>	30/07/2001
<i>Origine du fonds ou de l'activité</i>	Création
<i>Mode d'exploitation</i>	Exploitation directe

**RENSEIGNEMENTS RELATIFS A L'AUTRE ETABLISSEMENT DANS LE RESSORT**

<i>Adresse de l'établissement</i>	79 Route de Cambaie Cour Egata 97460 Saint-Paul
<i>Nom commercial</i>	SETCR
<i>Enseigne</i>	SETCR
<i>Activité(s) exercée(s)</i>	Le concassage de matériaux d'extraction. Le recyclage de matériaux inertes, démolition bâtiment, terrassement divers, extraction et ventes d'agréats
<i>Date de commencement d'activité</i>	01/05/2013

**Greffé du Tribunal Mixte de Commerce de Saint Denis de La Réunion**

30 RUE DE PARIS

97400 SAINT DENIS DE LA REUNION

N° de gestion 2001B00795

*Origine du fonds ou de l'activité*

Création

Le Greffier



FIN DE L'EXTRAIT

## Fiches de poste de la carrière



# Agent de bascule



## Description du poste :

Sous la responsabilité du Chef de d'exploitation et du gérant de la SETCR, l'Agent de bascule accueillera les clients et fournisseurs, pèsera les granulats sortant de la carrière et les matériaux de remblais via le pont bascule.

Il saisira informatiquement les informations liées à cette pesée afin d'établir les bordereaux de sortie et les bons de livraisons puis mènera le suivi administratif et comptable.

Il assurera :

- la conduite des équipements de contrôle, d'accès et de pesage (barrières, bornes, pont-basculer, logiciel de supervision, etc.) ;
- l'entretien courant du système de pesée (changement des rouleaux des imprimantes à tickets des bornes, etc.) ;
- la pesée automatique en vérifiant que le système automatique de pesée soit opérationnel en s'assurant que les informations qui apparaissent sur l'écran soient cohérentes et justes ;
- la saisie des informations (type de granulats/remblais, tonnage, client, etc.) sur le logiciel ;
- l'accueil et l'orientation des clients et des entreprises/prestataires extérieures (entretien des engins roulant, bureau d'études de contrôle, etc.) ;
- la partie secrétariat de la carrière avec :
  - o le traitement des courriers, des dossiers et des documents (enregistrement, tri, diffusion et archivage),
  - o la réception, le traitement et orientation des appels et message téléphoniques,
  - o le traitement et mise en forme de documents, notes, courriers, décisions,
  - o la gestion des fournitures et du matériels de bureau (imprimante, téléphone, etc.).
- la bonne tenue du registre des entrées/sorties (document papier) pour les visiteurs occasionnels.

L'agent de bascule devra disposer :

- de connaissances en informatique, avec notamment la maîtrise des logiciels de type tableur,
- d'un sens de l'organisation et du contact.

## Diplôme requis :

- Formation de niveau V ou IV en administratif pour la partie secrétariat. Formation interne par l'entreprise pour la gestion de bascule et la reconnaissance des matériaux.

# Chef de Carrière



## Description du poste :

Le chef de carrière, ou d'exploitation, sera le responsable du site d'exploitation de la carrière des Buttes du Port et de l'installation de traitement.

Au carrefour des domaines de la technique, du commercial, de la gestion, de la sécurité et de l'environnement, le chef de carrière aura en charge de faire vivre l'exploitation du site en organisant la production à travers la planification et le contrôle :

- de l'extraction des matériaux selon le plan de phasage défini,
- du traitement des matériaux et de la livraison des granulats.

L'objectif du Chef de carrière sera d'optimiser le rendement du site, tout en veillant au respect de l'environnement et aux règles de sécurité imposées par l'Arrêté Préfectoral d'autorisation et le RGIE.

Sous la direction du gérant de la SETCR, le Chef de carrière :

- dirigera et gèrera le personnel du site,
- s'occupera du matériel d'extraction et de traitement en planifiant notamment les travaux de maintenance,
- élaborera le budget,
- suivra les dépenses,
- conseillera le client sur les produits adaptés à ses besoins.

## Diplôme requis :

- Certificat de Qualification Professionnelle (CQP) Chef de carrière ;
- Diplôme d'études Universitaires Scientifique et Technique (DEUST) option pierres ornementales et granulats ;
- Mention Complémentaire (MC) exploitation de carrières et traitement des granulats.

# Conducteur d'engins de Travaux Publics



## Description du poste :

Sous la surveillance du Chef de carrière et du Gérant de la SETCR, le conducteur d'engins de Travaux Publics (TP) aura pour mission de piloter les engins présents sur le site de la carrière des Buttes du Port.

Il sera amené à conduire plusieurs catégories d'engins à savoir :

- des dumpers pour le transport de matériaux du site d'extraction vers l'installation mobile de traitement,
- des pelles hydrauliques munies d'un godet pour l'extraction des matériaux,
- de chargeuses sur pneus dans le cadre des opérations de remise en état de la carrière, le chargement des matériaux dans les engins mobiles de traitement (concasseurs, cribles, etc.) et le chargement des camions clients.

Dans le cadre de l'extraction et de la remise en état, le conducteur d'engins travaillera selon des cotes de hauteur, profondeur et largeur qui lui seront indiquées. Il sera amené à conduire des engins extrêmement puissants, dont certains atteignent une valeur de plusieurs millions d'euros. Son rôle sera déterminant dans la production de granulats.

Le conducteur d'engins de TP devra avant tout connaître parfaitement sa ou ses machines, les risques inhérents à chaque engin et savoir effectuer les petites réparations.

Il assurera :

- l'entretien sommaire de l'engin dont il aura la responsabilité : contrôle de son état et réalisation des petites réparations (graissages journaliers, etc.).
- la vérification du fonctionnement des dispositifs de sécurité et signalera toute anomalie.

Il devra par ailleurs :

- respecter les consignes de sécurité,
- manœuvrer avec une maîtrise totale parmi les autres engins et les autres personnes travaillant sur le site,
- suivre les plans définis et apprécier les difficultés du terrain où il exercera.

Son travail exigera une grande précision, de la vigilance, du sang-froid et de bons réflexes. Exposé au bruit et à la poussière, il devra faire preuve d'une bonne endurance et respecter le port des Equipements de Protection Individuelle (EPI).

## Diplôme requis :

- CAP (Certificat d'Aptitude Professionnelle) Conducteur d'engins de travaux publics et carrières,
- CAP (Certificat d'Aptitude Professionnelle) Maintenance des matériels de travaux publics et de manutention,
- BP (Brevet Professionnel) Conducteur d'engins de chantier de travaux publics,
- Bac pro Maintenance des matériels, option travaux publics et manutention,
- CACES (Certificat d'Aptitude à la Conduite En Sécurité) R 372-4 (Engins de chargement à déplacement alternatif (chargeuses, chargeuses-pelleteuses ...))

# Opérateur d'installation de traitement

## Description du poste :

Sous la responsabilité du Chef de carrière ou du Gérant de la SETCR, l'opérateur d'installation de traitement devra réaliser le programme de fabrication prévu sur les plans quantitatifs et qualitatifs, en mettant en œuvre la chaîne mobile de traitement des matériaux depuis l'alimentation du poste primaire, jusqu'aux lieux de stockage ou d'expédition des produits élaborés.



L'Opérateur d'installation sera chargé de traiter les matériaux issus de la carrière, pour en faire des matières premières élaborées et propres, grâce à une installation mobile de traitement composée :

- Du concasseur primaire,
- Du concasseur secondaire,
- Du crible.

Il devra assurer le bon fonctionnement des installations, en réaliser l'entretien courant et participer aux opérations de maintenance.

Dans le but de contrôler et vérifier les équipements de traitement, il effectuera les analyses d'usages et interviendra aussitôt en cas de dysfonctionnements ou défauts majeurs. Véritable spécialiste en informatique et en maintenance mécanique et électronique, il sera en charge de la production des granulats et des réglages quotidiens.



Les granulats comme la grande majorité des matériaux de construction doivent être conformes à des normes, dont les principales références sont : la norme NF P 18-545 et la norme NF EN 12620. L'opérateur de l'installation de traitement, procèdera en collaboration avec le responsable Qualité Sécurité et Environnement, à la réalisation d'analyses et de contrôles des caractéristiques de la fabrication des granulats afin d'être conforme aux normes en vigueur. Il pilotera et réalisera

notamment les essais nécessaires pour la normalisation des matières élaborés et l'élaboration des Fiches Techniques Produits (FDP).



Ce travail requiert des aptitudes techniques, un sens de l'organisation, de la rigueur, ainsi qu'une bonne connaissance des principes de normalisation des granulats destinés à la construction. Autonome et responsable, l'Opérateur d'installation de traitement devra être très précis, minutieux et également disponible pour être efficace. Homme de communication, il aura le sens de l'observation et sera anticiper les dysfonctionnements.

Diplôme requis :

- CAP (Certificat d'Aptitude Professionnelle) ou BEP (Brevet d'Etudes Professionnelles) Mécanique ou maintenance des systèmes automatisés,
- CQP (Certificat de qualification professionnelle) pilote d'installations de traitement de granulats.



# Responsable Qualité Sécurité et Environnement



## Description du poste :

Sous la direction du Chef de carrière et du Gérant de la SETCR, le responsable Qualité Sécurité et Environnement (QSE) aura pour mission :

- de définir la politique qualité et gestion des risques environnementaux sur le site de la carrière des Buttes du Port et d'en assurer la mise en œuvre, le suivi et l'évaluation, en coopération étroite avec le Chef de carrière et le gérant de la société,
- de faire respecter les normes en matière de qualités qui pourront être mises en place (ISO 14 001, ISO 9 001, etc.) et la législation en matière de sécurité et d'environnement (RGIE notamment),
- de mettre en œuvre les mesures de réduction des impacts prévues dans le dossier de demande d'autorisation et dans l'Arrêté Préfectoral d'autorisation,
- d'assurer les suivis au quotidien des indicateurs qualité et d'analyser les résultats des auto-contrôles (poussières, bruit, rejet d'eau, etc.),
- d'animer le système de management QSE et d'assurer une veille environnementale et réglementaire,
- d'être l'interlocuteur privilégié des services de la préfecture (DEAL, DAAF, etc.) et représenter la SETCR lors des inspections.



Au carrefour des domaines de l'environnement, de la sécurité et de la technique, le responsable QSE devra posséder une :

- une sensibilité à l'environnement,
- une expertise technique des activités d'extraction et de concassage dont en particulier les procédés, les flux et les technologies associées,
- une maîtrise des outils de l'informatique de gestion,
- une parfaite connaissance des principes de la certification,
- une aisance rédactionnelle.

## Diplôme requis :

- Un diplôme de niveau Bac +4 ou 5, master ou école d'ingénieur en environnement.