

## PÊCHE AUX BICHQUES EN RIVIÈRE

- Annexe à la demande d'autorisation environnementale conformément aux articles R.181-13 et suivants du code de l'environnement (CERFA n°15964\*2)
  - Formulaire simplifié de demande d'autorisation environnementale ou de déclaration au titre du L.214-3 du code de l'environnement

### 1. Identité du demandeur

Raison sociale : **Association Nout Passion - ANP**

Numéro SIRET / Déclaration :

- SIRET : 820 957 546 00014.
- **Déclaration de création le 25 février 2014, parution au JO du 22 mars 2014, N° RNA : W9R2004241** (*Objet de l'association : pratiquer la pêche traditionnelle de bichique au vouve en eau douce ; maintenir cette tradition laissée par nos ancêtres depuis des générations dans la Rivière Saint-Etienne à Saint-Louis ; organiser, valoriser, promouvoir les activités liées à la pêche ; c'est la pêche au vouve qui permet de récolter du bichique une fois par mois, pour cela il faut entretenir le canal en respectant l'environnement.*)
- **Adresse du siège : 15, chemin Maillot, Etang, 97 450 Saint Louis**

### 2. Résumé non technique

Ce projet porte sur l'aménagement des canaux de pêche de l'ANP et du bief d'alimentation en eau de ces canaux pour une pêche professionnelle.

L'ANP sollicite de réaliser les travaux de création d'une nouvelle prise d'eau en dérivation du chenal principal, proche de l'océan, pour dériver jusqu'à 1/9 du débit total de la rivière. La dérivation sera réalisée par un remodelage des alluvions du site et sera fusible lors des crues morphogènes. En aval de cette prise, l'ANP entretiendra un bief d'environ 450 m qui alimente un secteur de pêche constitué d'un canal de reproduction et de deux canaux de pêche. Le canal de reproduction sera entretenu de façon à ce que son alimentation soit favorisée lors d'un épisode de crue (dans la continuité du bief d'alimentation et avec une alimentation gravitaire naturelle).

L'ANP sollicite également un délais de 5 ans pour retirer le boucan de pêche en place et aménager une structure légère, non fermée, construite en matériaux naturels et intégrée au paysage.

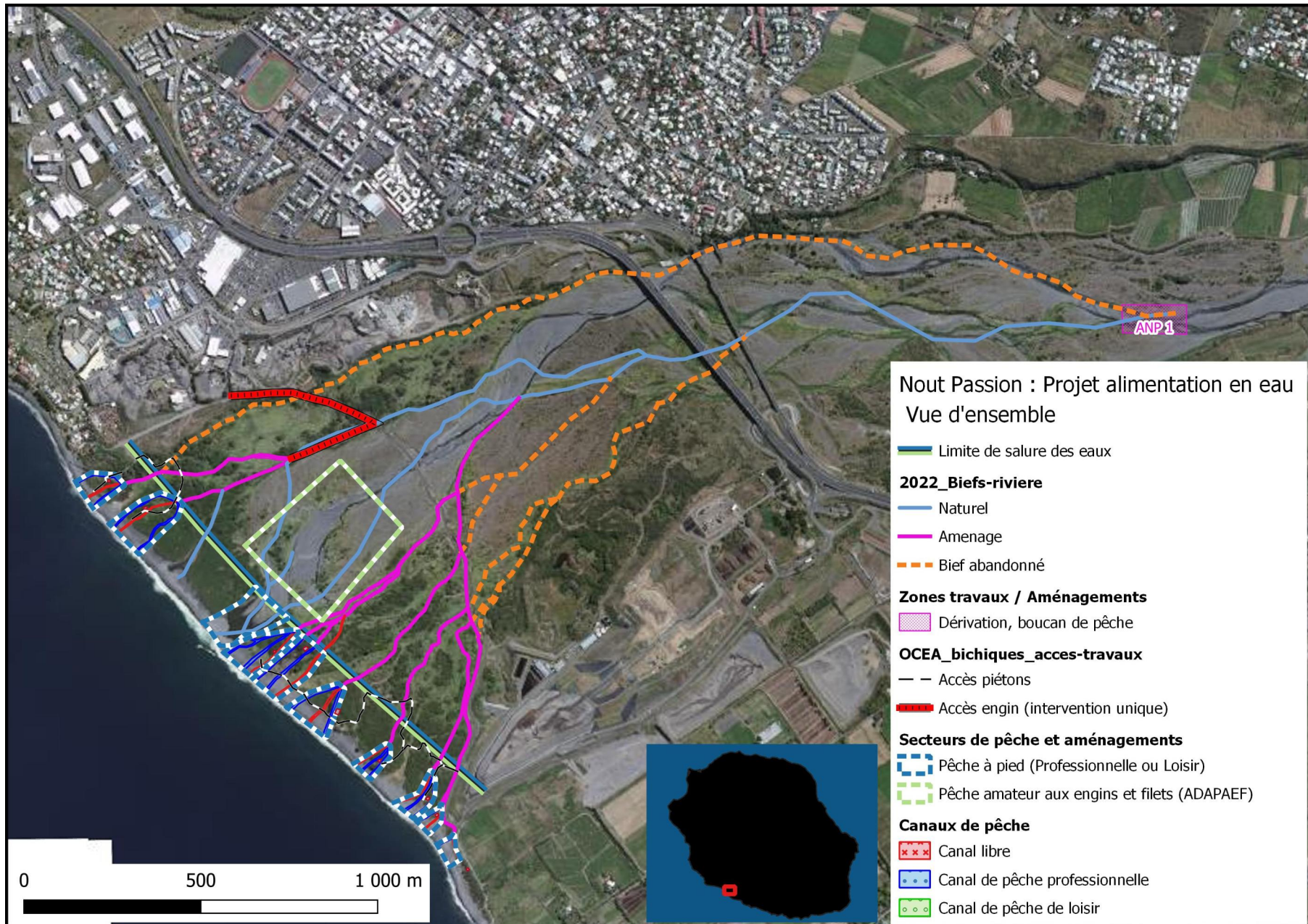


Figure 1: Vue d'ensemble de la localisation du projet de l'ANP sur l'embouchure de la rivière Saint-Etienne