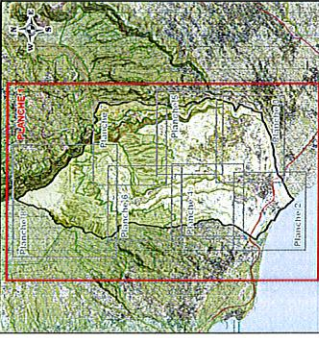


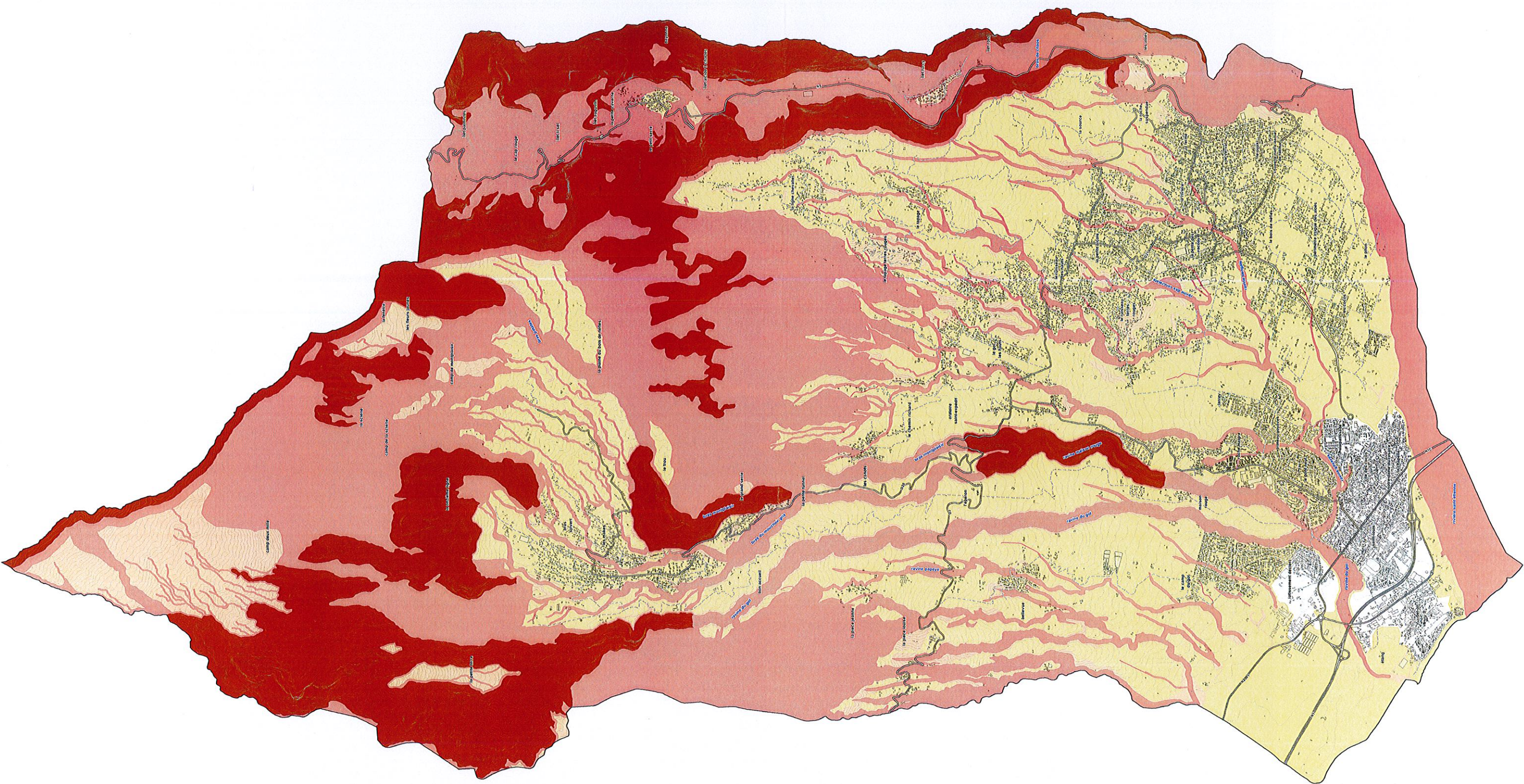


**Plan de Prévention des Risques naturels prévisibles**  
Commune de Saint-Louis



**Cartographie des aléas mouvements de terrain**  
- PLANCHE 1 - Carte générale  
Echelle 1/15 000

Avril 2015

**LEGENDE :**

NIVEAU D'ALEA	
Dark Red	PRÉS-ELEVÉ
Light Red	ELEVÉ
Yellow	MOYEN
Light Yellow	FAIBLE À NUL

**ECHELLE 1 / 15 000**

Fond topographique :  
BD TOPO® IGN 2014, MNT® IGN 2012, Lito3D® IGN-SHOM 2012  
Cartographie : BRGM Réunion - 2015

Les informations cartographiques (parcelles, bâti, voirie, réseaux, etc.) sont matérialisées pour permettre de saisir les enjeux de la commune de Saint-Louis. Elles sont issues de la base de données cadastrales de la commune de Saint-Louis, actualisées dans le cadre de la destruction des autorisations d'occupation du territoire (AOT).

