

DEPARTEMENT DE LA REUNION

# COMMUNE DE L'ETANG-SALE

Etang-Salé les Hauts  
Avenue Raymond Barre - R. D. N°11

**EGIS Villes et Transports**

*TCSP de l'Etang Salé*  
*Avenue Raymond BARRE*

*Parcelles Cadastrees Sections AI, AM, AW, AX et AY*

## PLAN PARCELLAIRE PLANCHE 4 -PROJET-

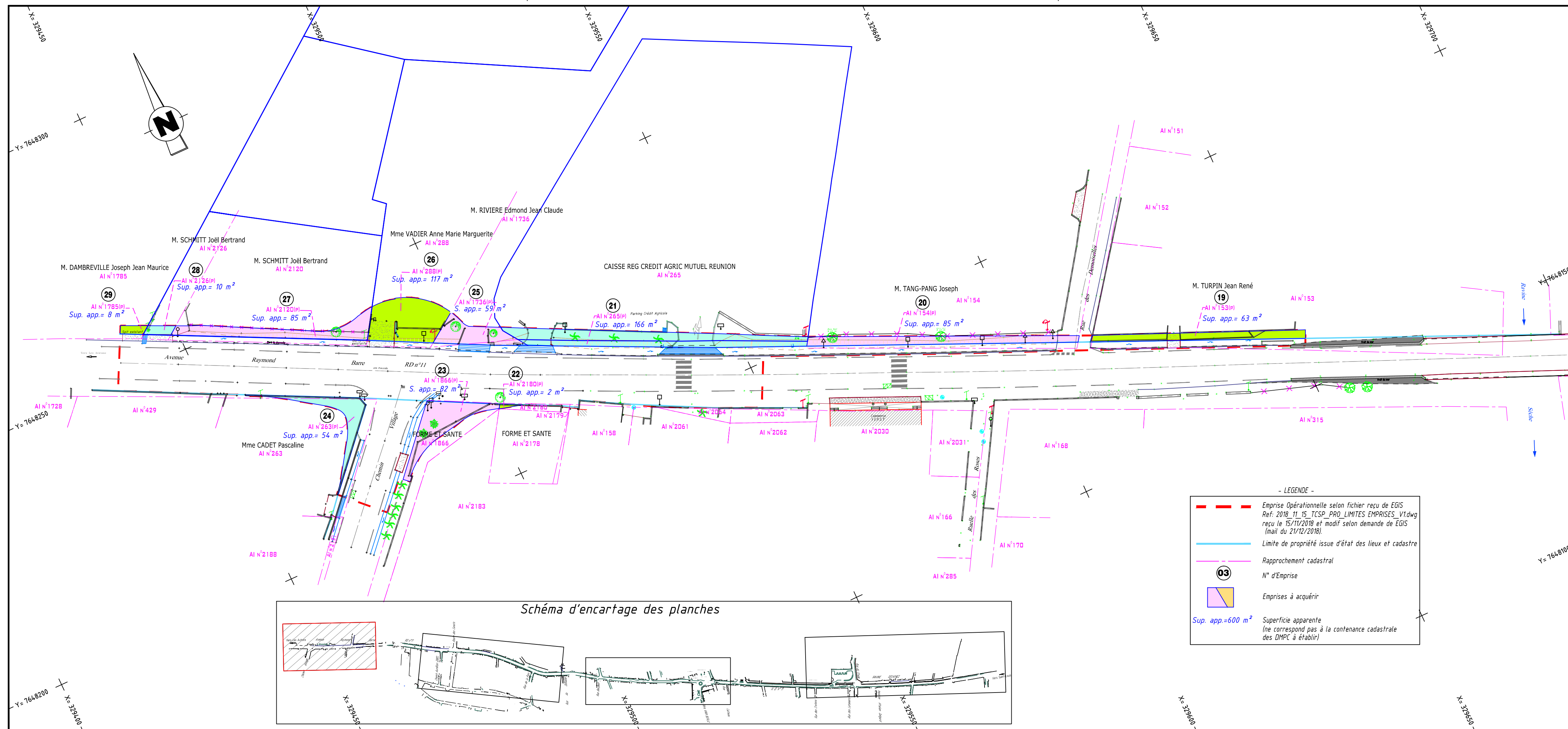
S.C.P. Joël DECLERCK  
Géomètre Expert DPLG  
N° O.G.E. : 2000A100005

72 Rue du Presbytère  
97410 SAINT-PIERRE  
Tél: 02.62.25.34.64 Fax: 02.62.25.83.48  
E-mail : declerck@geo-expert.fr

INDICE	DATE	MODIFICATIONS
A	17/01/19	Modifications selon remarques de EGIS (mail du 21/12/2018)

AFFAIRE 9374-2 PLAN N° 18-555-4 DATE 14/11/18 ECHELLE 1/500

Fichier Dessin: 9374-2.dwg LEVES TOPOGRAPHIQUES-PLANS DE PROPRIETE-DOCUMENTS D'APPENTAGE  
PROFILS-IMPLANTATIONS-CUBATURES-TRAVAUX GPS-NIVELLEMENT  
COPROPRIETE-PROCES VERBAUX DE BORNAGE-PLANS D'INTERIEURS Etabli par: JD/TR/EH



**- LEGENDE -**

- Emprise Opérationnelle selon fichier reçu de EGIS Ref: 2018\_11\_15\_TCSP\_PRO\_LIMITES EMPRISES\_V1.dwg reçu le 15/11/2018 et modif selon demande de EGIS (mail du 21/12/2018).
- Limite de propriété issue d'état des lieux et cadastre
- Rapprochement cadastral
- 03 N° d'Emprise
- Emprises à acquérir
- Sup. app.=600 m² Superficie apparente (ne correspond pas à la contenance cadastrale des DMPC à établir)

