



LA DOUANE
VOUS
INFORME



Comment envoyer un colis par la poste de la Réunion vers la métropole

2eme cas



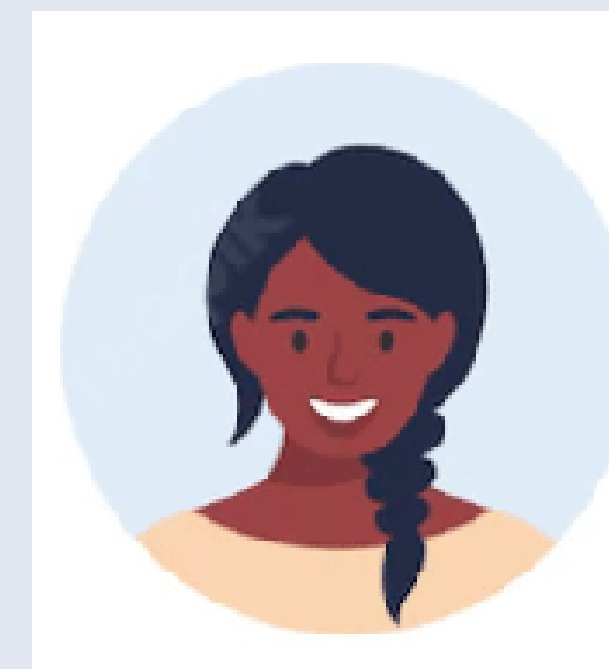
COLETTE

SOUHAITE
EXPÉDIER UN
COLIS DEPUIS LA
RÉUNION VERS LA
MÉTROPOLE



LOUISE

REOND A SES
INTERROGATIONS

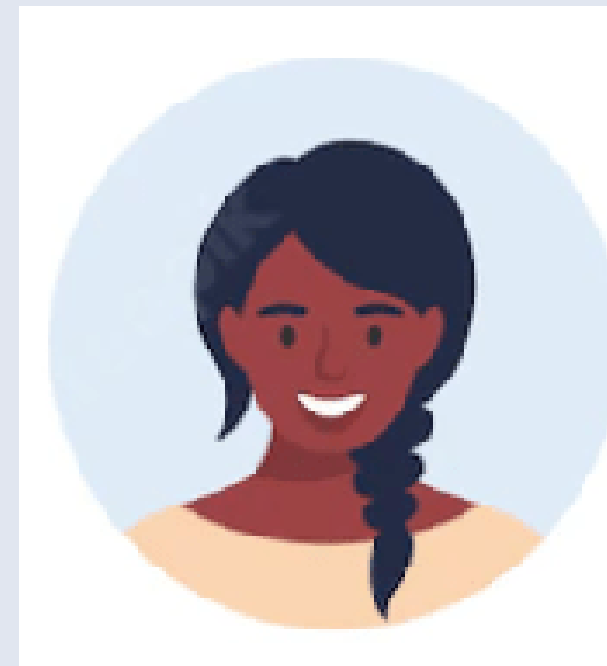


COLETTE



**LE COLIS
DÉPASSE-T-IL LA
VALEUR DE
45 € ?**

LOUISE

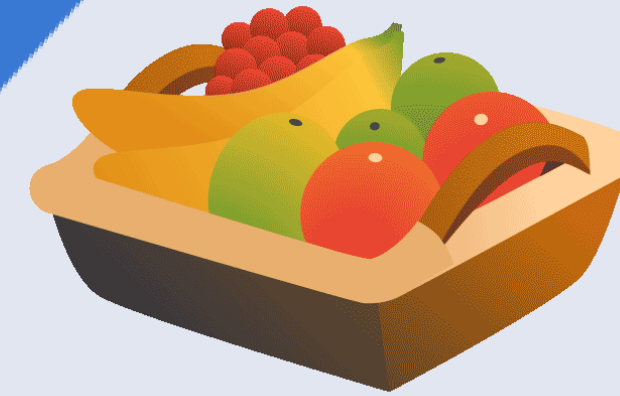
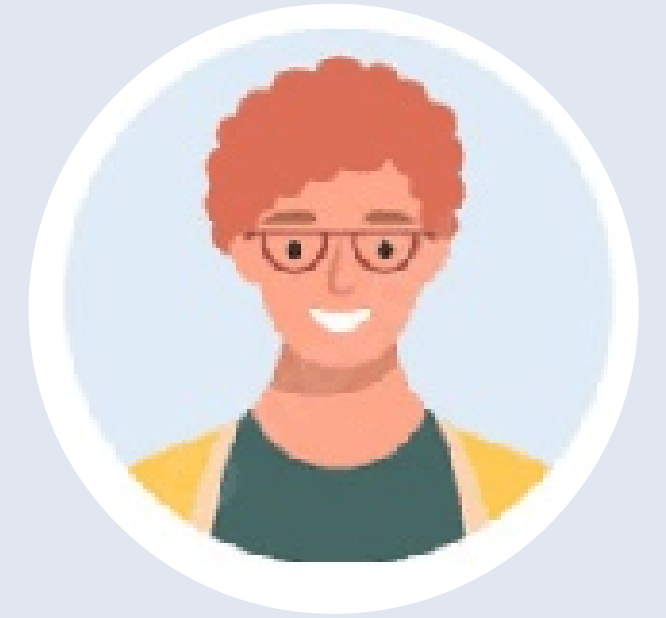


COLETTE

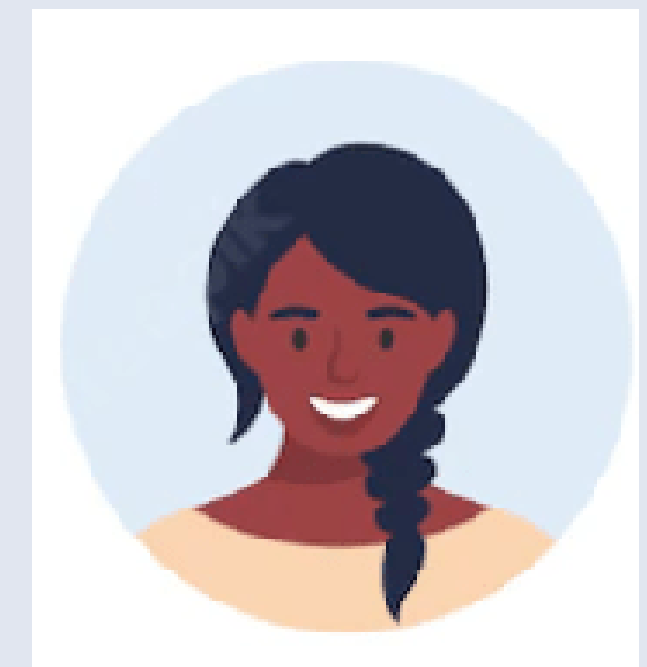


**OUI, C'EST UN COLIS
DE PRODUITS
LOCAUX POUR MON
PETIT FILS.**

DAMIEN

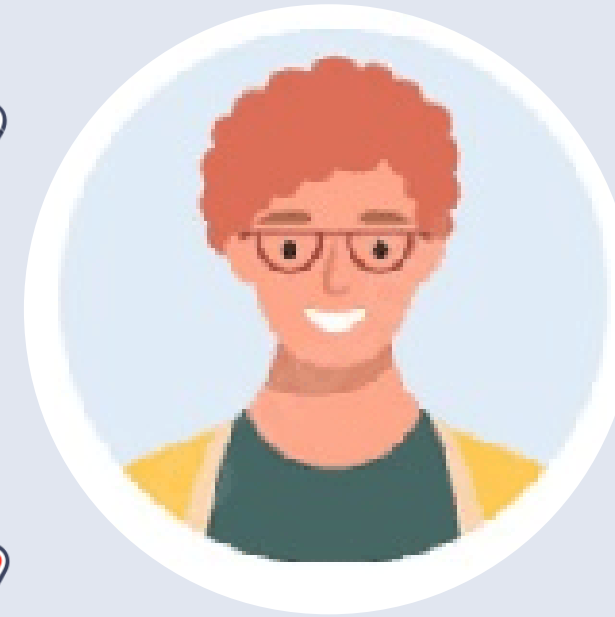
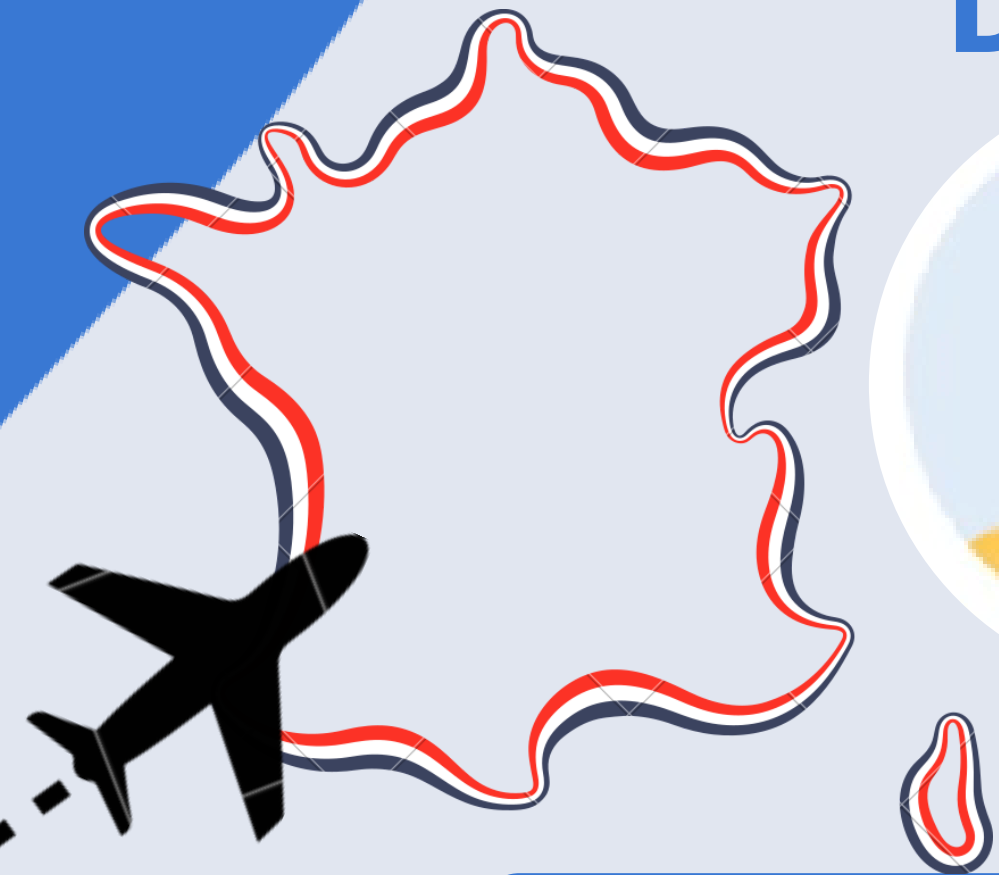


LOUISE

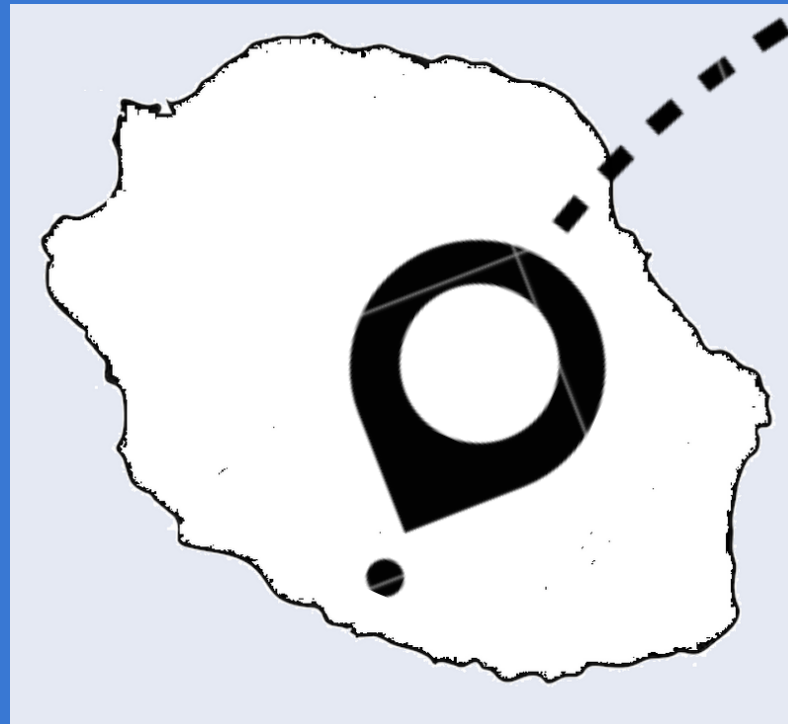




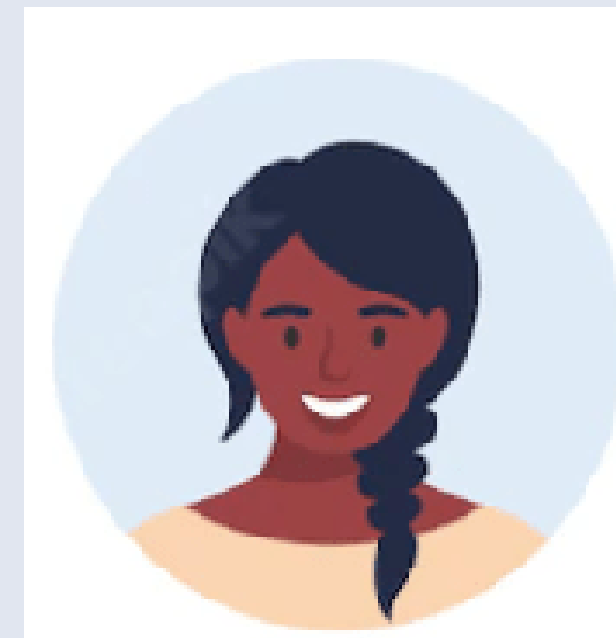
COLETTE



DAMIEN



LOUISE



DANS CE CAS, VOTRE PETIT-FILS DEVRA PAYER LA TVA À L'ARRIVÉE DU COLIS EN MÉTROPOLE !



RESUMONS

**UN COLIS EXPÉDIÉ DE LA RÉUNION
VERS LA MÉTROPOLE**

**OU VERS UN AUTRE TERRITOIRE DE L'UNION
EUROPÉENNE**

ENVOYÉ ENTRE PARTICULIERS

**ET DONT LA VALEUR EXCEDE
45 €**

**SERA TAXÉ À SON ARRIVÉE EN
MÉTROPOLE**

DAMIEN DEVRA PAYER :

- **LA TVA METROPOLITAINE**



EN REVANCHE

**UN COLIS EXPÉDIÉ DE LA RÉUNION
VERS LA MÉTROPOLE**

**OU VERS UN AUTRE TERRITOIRE DE L'UNION
EUROPÉENNE**

ENVOYÉ ENTRE PARTICULIERS

**ET DONT LA VALEUR N'EXCEDE
PAS 45 €**

**NE SERA PAS TAXÉ À
L'ARRIVÉE**





LA POSTE
VOUS
INFORME

Une interrogation sur vos colis

Pour la procédure de dédouanement d'un colis postal ou une demande de remboursement de droits et taxes le service de La Poste à contacter est le suivant :

- Numéro service client La Poste : 3631
- Pour déposer une réclamation en ligne : <https://aide.laposte.fr>





LA DOUANE
VOUS
INFORME

Une interrogation réglementaire

Pour toute question concernant le cadre réglementaire applicable au dédouanement des colis postaux (franchises notamment)

Infos Douane Service

Service & appel gratuits

• Appels depuis l'Outre-mer : +33 1 72 40 78 50

• site :

<https://www.douane.gouv.fr/formulaire-infos-douane-service>

